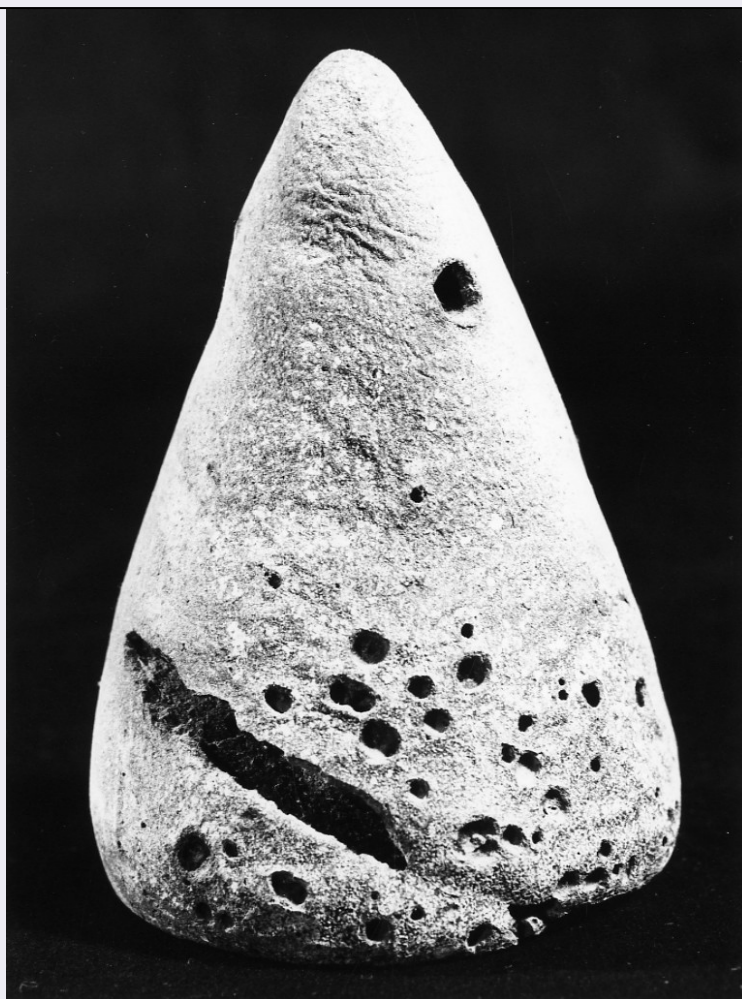


# SCHEDA



## CD - CODICI

TSK - Tipo scheda OA

LIR - Livello ricerca P

### NCT - CODICE UNIVOCO

NCTR - Codice regione 08

NCTN - Numero catalogo  
generale 00018850

ESC - Ente schedatore S08

ECP - Ente competente S08

## OG - OGGETTO

### OGT - OGGETTO

OGTD - Definizione candeliere

OGTV - Identificazione serie

### QNT - QUANTITA'

QNTN - Numero 7

## LC - LOCALIZZAZIONE GEOGRAFICO-AMMINISTRATIVA

### PVC - LOCALIZZAZIONE GEOGRAFICO-AMMINISTRATIVA ATTUALE

PVCS - Stato Italia

PVCR - Regione Emilia Romagna

PVCP - Provincia FC

PVCC - Comune	Cesena
LDC - COLLOCAZIONE SPECIFICA	
DT - CRONOLOGIA	
DTZ - CRONOLOGIA GENERICA	
DTZG - Secolo	sec. XVIII
DTS - CRONOLOGIA SPECIFICA	
DTSI - Da	1700
DTSF - A	1799
DTM - Motivazione cronologia	analisi stilistica
AU - DEFINIZIONE CULTURALE	
ATB - AMBITO CULTURALE	
ATBD - Denominazione	bottega romagnola
ATBR - Riferimento all'intervento	esecuzione
ATBM - Motivazione dell'attribuzione	analisi stilistica
MT - DATI TECNICI	
MTC - Materia e tecnica	legno/ doratura/ laccatura
MIS - MISURE	
MISV - Varie	MISA di 3: 79/ MISA di 4: 60
CO - CONSERVAZIONE	
STC - STATO DI CONSERVAZIONE	
STCC - Stato di conservazione	cattivo
DA - DATI ANALITICI	
DES - DESCRIZIONE	
DESO - Indicazioni sull'oggetto	Piede a tre facce troncopiramidale su peduncoli a zampetta leonina, con spigoli costituiti da foglia arricciata; impugnatura e stelo a birillo con fascia di foglie di acanto; gocciolatoio circolare. Doratura ai rilievi e laccatura bianca.
DESI - Codifica Iconclass	NR (recupero pregresso)
DESS - Indicazioni sul soggetto	NR (recupero pregresso)
NSC - Notizie storico-critiche	Si tratta di avanzi di un più complesso servizio tipico dell'area romagnola nel secolo diciottesimo.
TU - CONDIZIONE GIURIDICA E VINCOLI	
CDG - CONDIZIONE GIURIDICA	
CDGG - Indicazione generica	proprietà Ente religioso cattolico
DO - FONTI E DOCUMENTI DI RIFERIMENTO	
FTA - DOCUMENTAZIONE FOTOGRAFICA	
FTAX - Genere	documentazione allegata
FTAP - Tipo	fotografia b/n
FTAN - Codice identificativo	SPSAE BO 24554

**AD - ACCESSO AI DATI****ADS - SPECIFICHE DI ACCESSO AI DATI****ADSP - Profilo di accesso** 3**ADSM - Motivazione** scheda di bene non adeguatamente sorvegliabile**CM - COMPILAZIONE****CMP - COMPILAZIONE****CMPD - Data** 1972**CMPN - Nome** Piraccini O.**FUR - Funzionario responsabile** Colombi Ferretti A.**RVM - TRASCRIZIONE PER INFORMATIZZAZIONE****RVMD - Data** 2006**RVMN - Nome** ARTPAST - Albonico C.**AGG - AGGIORNAMENTO - REVISIONE****AGGD - Data** 1982**AGGN - Nome** Piraccini O.**AGGF - Funzionario responsabile** NR (recupero pregresso)**AGG - AGGIORNAMENTO - REVISIONE****AGGD - Data** 2006**AGGN - Nome** ARTPAST - Albonico C.**AGGF - Funzionario responsabile** NR (recupero pregresso)