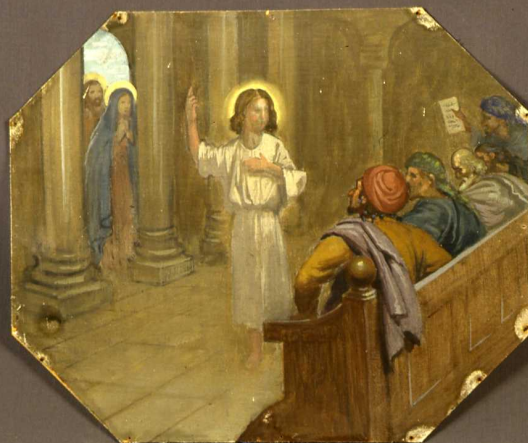


# SCHEDA



## CD - CODICI

TSK - Tipo scheda OA

LIR - Livello ricerca I

### NCT - CODICE UNIVOCO

NCTR - Codice regione 08

NCTN - Numero catalogo generale 00069092

ESC - Ente schedatore S08

ECP - Ente competente S08

## OG - OGGETTO

### OGT - OGGETTO

OGTD - Definizione dipinto

OGTV - Identificazione elemento d'insieme

### SGT - SOGGETTO

SGTI - Identificazione Gesù Bambino docente

## LC - LOCALIZZAZIONE GEOGRAFICO-AMMINISTRATIVA

### PVC - LOCALIZZAZIONE GEOGRAFICO-AMMINISTRATIVA ATTUALE

PVCS - Stato Italia

PVCR - Regione Emilia Romagna

PVCP - Provincia FC

PVCC - Comune Sogliano al Rubicone

### LDC - COLLOCAZIONE SPECIFICA

## DT - CRONOLOGIA

### DTZ - CRONOLOGIA GENERICA

DTZG - Secolo sec. XX

DTZS - Frazione di secolo primo quarto

### DTS - CRONOLOGIA SPECIFICA

DTSI - Da 1900

DTSF - A 1924

<b>DTM - Motivazione cronologia</b>	analisi stilistica
-------------------------------------	--------------------

## **AU - DEFINIZIONE CULTURALE**

### **AUT - AUTORE**

<b>AUTM - Motivazione dell'attribuzione</b>	NR (recupero pregresso)
<b>AUTN - Nome scelto</b>	Bricci Francesco
<b>AUTA - Dati anagrafici</b>	1870/ 1950
<b>AUTH - Sigla per citazione</b>	10000108

## **MT - DATI TECNICI**

<b>MTC - Materia e tecnica</b>	tela/ pittura a tempera
<b>MTC - Materia e tecnica</b>	legno

### **MIS - MISURE**

<b>MISA - Altezza</b>	45
<b>MISL - Larghezza</b>	59.6

## **CO - CONSERVAZIONE**

### **STC - STATO DI CONSERVAZIONE**

<b>STCC - Stato di conservazione</b>	cattivo
<b>STCS - Indicazioni specifiche</b>	Pesanti infiltrazioni di umidità hanno incurvato il legno di supporto.

## **DA - DATI ANALITICI**

### **DES - DESCRIZIONE**

<b>DESO - Indicazioni sull'oggetto</b>	Il dipinto raffigura Gesù con una veste bianca e il dito alzato che disputa con i sapienti.
<b>DESI - Codifica Iconclass</b>	NR (recupero pregresso)
<b>DESS - Indicazioni sul soggetto</b>	Personaggi: Gesù. Attributi: (Gesù) aureola. Figure. Elementi architettonici: colonne.

## **TU - CONDIZIONE GIURIDICA E VINCOLI**

### **CDG - CONDIZIONE GIURIDICA**

<b>CDGG - Indicazione generica</b>	proprietà Ente religioso cattolico
------------------------------------	------------------------------------

## **DO - FONTI E DOCUMENTI DI RIFERIMENTO**

### **FTA - DOCUMENTAZIONE FOTOGRAFICA**

<b>FTAX - Genere</b>	documentazione allegata
<b>FTAP - Tipo</b>	diapositiva colore
<b>FTAN - Codice identificativo</b>	SPSAEBO 00221626

## **AD - ACCESSO AI DATI**

### **ADS - SPECIFICHE DI ACCESSO AI DATI**

<b>ADSP - Profilo di accesso</b>	3
<b>ADSM - Motivazione</b>	scheda di bene non adeguatamente sorvegliabile

## **CM - COMPILAZIONE**

### **CMP - COMPILAZIONE**

<b>CMPD - Data</b>	2001
<b>CMPN - Nome</b>	Renzi F.

<b>FUR - Funzionario responsabile</b>	Pellicciari A.
<b>RVM - TRASCRIZIONE PER INFORMATIZZAZIONE</b>	
<b>RVMD - Data</b>	2004
<b>RVMN - Nome</b>	ARTPAST/ Damiano N.
<b>AGG - AGGIORNAMENTO - REVISIONE</b>	
<b>AGGD - Data</b>	2006
<b>AGGN - Nome</b>	ARTPAST/ Damiano N.
<b>AGGF - Funzionario responsabile</b>	NR (recupero pregresso)