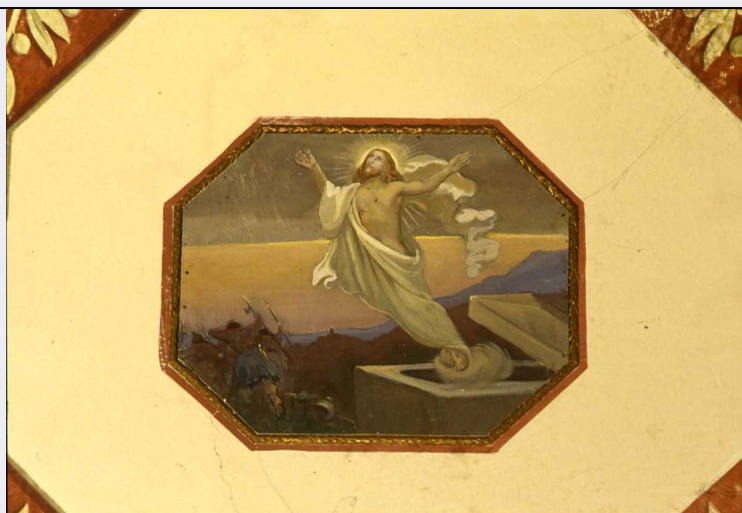


SCHEDA



CD - CODICI

TSK - Tipo scheda OA

LIR - Livello ricerca I

NCT - CODICE UNIVOCO

NCTR - Codice regione 08

NCTN - Numero catalogo generale 00069098

ESC - Ente schedatore S08

ECP - Ente competente S08

OG - OGGETTO

OGT - OGGETTO

OGTD - Definizione dipinto

OGTV - Identificazione elemento d'insieme

SGT - SOGGETTO

SGTI - Identificazione resurrezione di Cristo

LC - LOCALIZZAZIONE GEOGRAFICO-AMMINISTRATIVA

PVC - LOCALIZZAZIONE GEOGRAFICO-AMMINISTRATIVA ATTUALE

PVCS - Stato Italia

PVCR - Regione Emilia Romagna

PVCP - Provincia FC

PVCC - Comune Sogliano al Rubicone

LDC - COLLOCAZIONE SPECIFICA

DT - CRONOLOGIA

DTZ - CRONOLOGIA GENERICA

DTZG - Secolo sec. XX

DTZS - Frazione di secolo primo quarto

DTS - CRONOLOGIA SPECIFICA

DTSI - Da 1900

DTSF - A 1924

DTM - Motivazione cronologia	analisi stilistica
-------------------------------------	--------------------

AU - DEFINIZIONE CULTURALE

AUT - AUTORE

AUTM - Motivazione dell'attribuzione	NR (recupero pregresso)
AUTN - Nome scelto	Bricci Francesco
AUTA - Dati anagrafici	1870/ 1950
AUTH - Sigla per citazione	10000108

MT - DATI TECNICI

MTC - Materia e tecnica	tela/ pittura a tempera
MTC - Materia e tecnica	legno

MIS - MISURE

MISA - Altezza	45
MISL - Larghezza	59.6

CO - CONSERVAZIONE

STC - STATO DI CONSERVAZIONE

STCC - Stato di conservazione	cattivo
STCS - Indicazioni specifiche	Pesanti infiltrazioni di umidità hanno incurvato il legno di supporto.

DA - DATI ANALITICI

DES - DESCRIZIONE

DESO - Indicazioni sull'oggetto	Il dipinto raffigura Cristo, avvolto da una veste bianca che esce dal sarcofago. A sinistra, ci sono i soldati con le lance.
DESI - Codifica Iconclass	NR (recupero pregresso)
DESS - Indicazioni sul soggetto	Personaggi: Cristo. Attributi: (Cristo) aureola. Oggetti: sarcofago. Figure: soldati.

TU - CONDIZIONE GIURIDICA E VINCOLI

CDG - CONDIZIONE GIURIDICA

CDGG - Indicazione generica	proprietà Ente religioso cattolico
------------------------------------	------------------------------------

DO - FONTI E DOCUMENTI DI RIFERIMENTO

FTA - DOCUMENTAZIONE FOTOGRAFICA

FTAX - Genere	documentazione allegata
FTAP - Tipo	diapositiva colore
FTAN - Codice identificativo	SPSAEBO 00221632

AD - ACCESSO AI DATI

ADS - SPECIFICHE DI ACCESSO AI DATI

ADSP - Profilo di accesso	3
ADSM - Motivazione	scheda di bene non adeguatamente sorvegliabile

CM - COMPILAZIONE

CMP - COMPILAZIONE

CMPD - Data	2001
CMPN - Nome	Renzi F.

FUR - Funzionario responsabile	Pellicciari A.
RVM - TRASCRIZIONE PER INFORMATIZZAZIONE	
RVMD - Data	2004
RVMN - Nome	ARTPAST/ Damiano N.
AGG - AGGIORNAMENTO - REVISIONE	
AGGD - Data	2006
AGGN - Nome	ARTPAST/ Damiano N.
AGGF - Funzionario responsabile	NR (recupero pregresso)