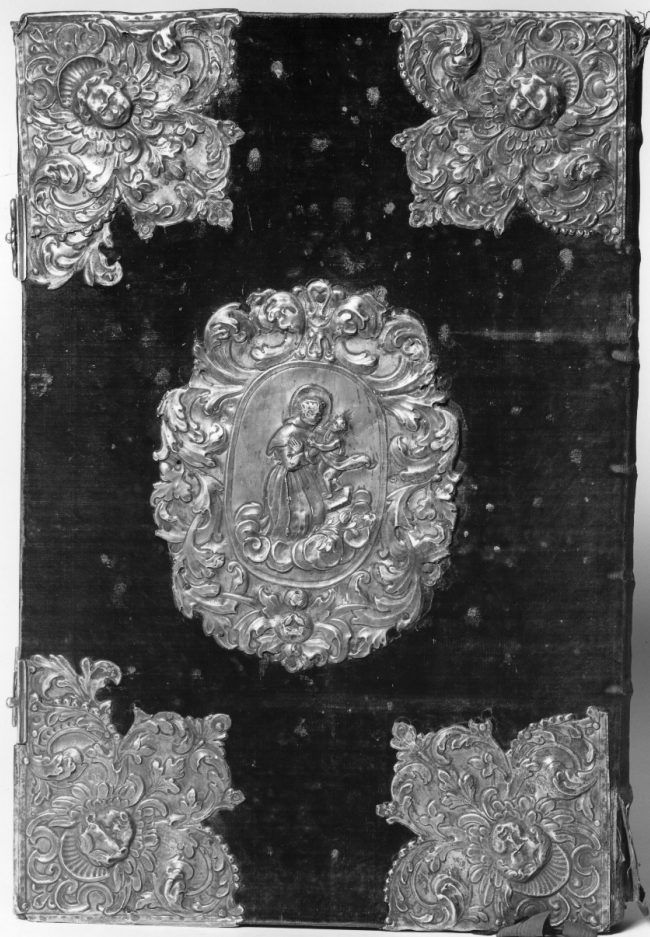


SCHEDA



CD - CODICI

TSK - Tipo scheda	OA
LIR - Livello ricerca	C
NCT - CODICE UNIVOCO	
NCTR - Codice regione	08
NCTN - Numero catalogo generale	00030938
ESC - Ente schedatore	S08
ECP - Ente competente	S08

RV - RELAZIONI

OG - OGGETTO

OGT - OGGETTO	
OGTD - Definizione	paramento liturgico
OGTV - Identificazione	insieme

QNT - QUANTITA'

QNTN - Numero	4
---------------	---

LC - LOCALIZZAZIONE GEOGRAFICO-AMMINISTRATIVA

PVC - LOCALIZZAZIONE GEOGRAFICO-AMMINISTRATIVA ATTUALE

PVCS - Stato	Italia
PVCR - Regione	Emilia Romagna

PVCP - Provincia	FC
PVCC - Comune	Bertinoro
LDC - COLLOCAZIONE SPECIFICA	
DT - CRONOLOGIA	
DTZ - CRONOLOGIA GENERICA	
DTZG - Secolo	sec. XVIII
DTZS - Frazione di secolo	prima metà
DTS - CRONOLOGIA SPECIFICA	
DTSI - Da	1700
DTSF - A	1749
DTM - Motivazione cronologia	analisi stilistica
AU - DEFINIZIONE CULTURALE	
ATB - AMBITO CULTURALE	
ATBD - Denominazione	manifattura italiana
ATBM - Motivazione dell'attribuzione	analisi stilistica
MT - DATI TECNICI	
MTC - Materia e tecnica	seta/ cannellato
MTC - Materia e tecnica	seta
MTC - Materia e tecnica	tessuto/ damascato
MTC - Materia e tecnica	filo dorato/ lavorazione a fuselli
MTC - Materia e tecnica	tela
MIS - MISURE	
MISA - Altezza	119
MISL - Larghezza	75
MISV - Varie	Le misure qui riportate fanno riferimento alla Pianeta.
CO - CONSERVAZIONE	
STC - STATO DI CONSERVAZIONE	
STCC - Stato di conservazione	cattivo
STCS - Indicazioni specifiche	Il tessuto presenta numerosi tagli e rammendi sul recto e alcune macchie.
DA - DATI ANALITICI	
DES - DESCRIZIONE	
DESO - Indicazioni sull'oggetto	Il paramento è composto da una pianeta con stola, manipolo e velo (adattato). Tessuto uniforme bianco. Sul recto, ampio inserto di tessuto damascato dello stesso colore. Sul verso, in basso fra i galloni, stemma cardinalizio in seta rossa e filo d'oro con tre martelli su fascia trasversale in campo azzurro. Galloni a fuselli in filo d'oro a girale continua con foglie e fiori stilizzati. Scollo bordato in gallone. Fodere in teletta bianca.
DESI - Codifica Iconclass	NR (recupero pregresso)
DESS - Indicazioni sul soggetto	NR (recupero pregresso)

STM - STEMMI, EMBLEMI, MARCHI

STMC - Classe di appartenenza	stemma
STMQ - Qualificazione	cardinalizio
STMI - Identificazione	Cardinal Fabbroni (1706-1727)
STMP - Posizione	Sul verso, al centro in basso, fra i galloni
STMD - Descrizione	Tre martelli su fascia trasversale in campo azzurro.
NSC - Notizie storico-critiche	Lo stemma sul verso è riferibile al Cardinal Fabbroni (1706-1727). Nella scheda cartacea si fa inoltre riferimento ad una provenienza (Santa Sofia, Isola) non altrimenti specificata con le indicazioni della chiesa.

TU - CONDIZIONE GIURIDICA E VINCOLI**CDG - CONDIZIONE GIURIDICA**

CDGG - Indicazione generica	proprietà Ente religioso cattolico
------------------------------------	------------------------------------

DO - FONTI E DOCUMENTI DI RIFERIMENTO**FTA - DOCUMENTAZIONE FOTOGRAFICA**

FTAX - Genere	documentazione allegata
FTAP - Tipo	fotografia b/n
FTAN - Codice identificativo	SPSAEBO 00098437

FTA - DOCUMENTAZIONE FOTOGRAFICA

FTAX - Genere	documentazione allegata
FTAP - Tipo	fotografia b/n

AD - ACCESSO AI DATI**ADS - SPECIFICHE DI ACCESSO AI DATI**

ADSP - Profilo di accesso	3
ADSM - Motivazione	scheda di bene non adeguatamente sorvegliabile

CM - COMPILAZIONE**CMP - COMPILAZIONE**

CMPD - Data	1986
CMPN - Nome	Righi D.
FUR - Funzionario responsabile	Faranda F.

RVM - TRASCRIZIONE PER INFORMATIZZAZIONE

RVMD - Data	2006
RVMN - Nome	ARTPAST

AGG - AGGIORNAMENTO - REVISIONE

AGGD - Data	2006
AGGN - Nome	ARTPAST/ Goretti P.
AGGF - Funzionario responsabile	NR (recupero pregresso)

AN - ANNOTAZIONI