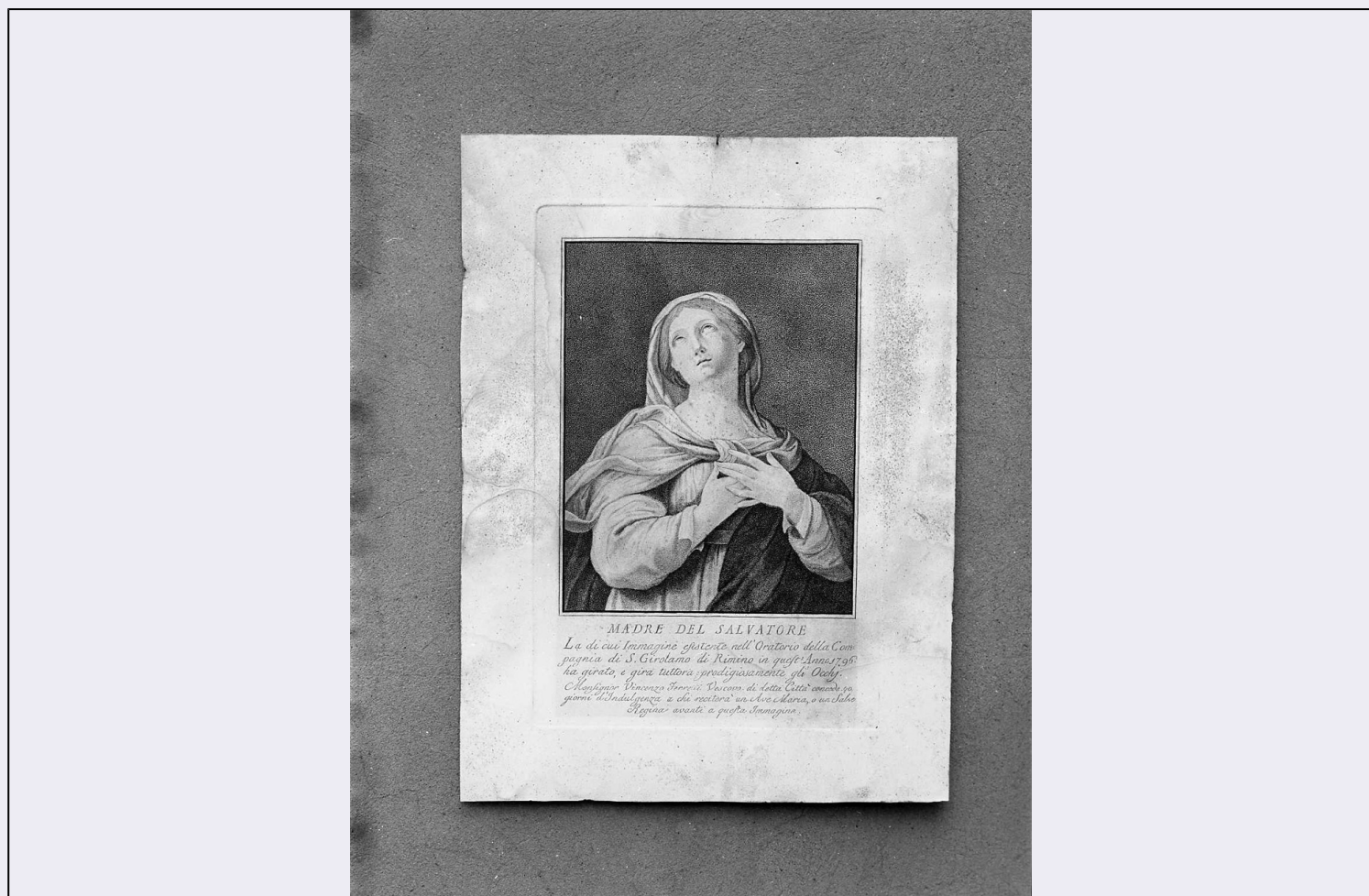


# SCHEDA



## CD - CODICI

TSK - Tipo scheda OA

LIR - Livello ricerca C

### NCT - CODICE UNIVOCO

NCTR - Codice regione 08

NCTN - Numero catalogo generale 00032348

ESC - Ente schedatore S08

ECP - Ente competente S08

## OG - OGGETTO

### OGT - OGGETTO

OGTD - Definizione dipinto

### SGT - SOGGETTO

SGTI - Identificazione Madre del Salvatore

## LC - LOCALIZZAZIONE GEOGRAFICO-AMMINISTRATIVA

### PVC - LOCALIZZAZIONE GEOGRAFICO-AMMINISTRATIVA ATTUALE

PVCS - Stato Italia

PVCR - Regione Emilia Romagna

PVCP - Provincia RN

PVCC - Comune Rimini

|   |  |
|---|--|
| <b>LDC - COLLOCAZIONE SPECIFICA</b>         |  |
| <b>DT - CRONOLOGIA</b>                      |  |
| <b>DTZ - CRONOLOGIA GENERICA</b>            |  |
| <b>DTZG - Secolo</b>                        | sec. XVIII   |
| <b>DTS - CRONOLOGIA SPECIFICA</b>           |  |
| <b>DTSI - Da</b>                            | 1796   |
| <b>DTSV - Validità</b>                      | (?)  |
| <b>DTSF - A</b>                             | 1796   |
| <b>DTSL - Validità</b>                      | (?)  |
| <b>DTM - Motivazione cronologia</b>         | data   |
| <b>AU - DEFINIZIONE CULTURALE</b>           |  |
| <b>ATB - AMBITO CULTURALE</b>               |  |
| <b>ATBD - Denominazione</b>                 | ambito romagnolo   |
| <b>ATBM - Motivazione dell'attribuzione</b> | analisi stilistica   |
| <b>MT - DATI TECNICI</b>                    |  |
| <b>MTC - Materia e tecnica</b>              | carta  |
| <b>MIS - MISURE</b>                         |  |
| <b>MISA - Altezza</b>                       | 31   |
| <b>MISL - Larghezza</b>                     | 21   |
| <b>CO - CONSERVAZIONE</b>                   |  |
| <b>STC - STATO DI CONSERVAZIONE</b>         |  |
| <b>STCC - Stato di conservazione</b>        | discreto   |
| <b>DA - DATI ANALITICI</b>                  |  |
| <b>DES - DESCRIZIONE</b>                    |  |
| <b>DESO - Indicazioni sull'oggetto</b>      | Su fondo omogeneo si staglia la mezza figura della Madonna con le mani incrociate sul petto e lo sguardo rivolto al calice.  |
| <b>DESI - Codifica Iconclass</b>            | NR (recupero pregresso)  |
| <b>DESS - Indicazioni sul soggetto</b>      | Personaggi: Madonna.   |
| <b>ISR - ISCRIZIONI</b>                     |  |
| <b>ISRC - Classe di appartenenza</b>        | sacra  |
| <b>ISRS - Tecnica di scrittura</b>          | NR (recupero pregresso)  |
| <b>ISRP - Posizione</b>                     | Sotto l'immagine.  |
| <b>ISRI - Trascrizione</b>                  | MADRE DEL SALVATORE / La di cui immagine esistente nell'Oratorio della Compagnia di S. Girolamo di Rimini in quest'Anno 1796 / ha girato e gira prodigiosamente gli Occhj. / Monsignor Vincenzo Ferretti Vescovo di detta Città concede 40 / giorni d'Indulgenza a chi reciterà un Ave Maria o un Salve Regina avanti a questa Immagine. |
|   | L'immagine, tecnicamente mediocre, denuncia l'adesione a moduli pietistici adottati nella produzione di carattere devozionale fin dal sec. XVII. Il riferimento più esplicito per questa iconografia mariana   |

|   |   |
|---|---|
| <b>NSC - Notizie storico-critiche</b>           | rimase, infatti, per tutto l'Ottocento e oltre, la pittura del Reni il cui classicismo, di derivazione raffaellesca, venne ampiamente codificato nella grafica di riproduzione e non, riuscendo a perdurare fino agli anni '30 del '900 anche attraverso la tecnica fotografica, subentrata, all'inizio del secolo, all'incisione e alla cromolitografia. |
| <b>TU - CONDIZIONE GIURIDICA E VINCOLI</b>      |   |
| <b>CDG - CONDIZIONE GIURIDICA</b>               |   |
| <b>CDGG - Indicazione generica</b>              | proprietà Ente religioso cattolico  |
| <b>DO - FONTI E DOCUMENTI DI RIFERIMENTO</b>    |   |
| <b>FTA - DOCUMENTAZIONE FOTOGRAFICA</b>         |   |
| <b>FTAX - Genere</b>                            | documentazione allegata   |
| <b>FTAP - Tipo</b>                              | fotografia b/n  |
| <b>FTAN - Codice identificativo</b>             | SPSAEBO 00119105  |
| <b>AD - ACCESSO AI DATI</b>                     |   |
| <b>ADS - SPECIFICHE DI ACCESSO AI DATI</b>      |   |
| <b>ADSP - Profilo di accesso</b>                | 3   |
| <b>ADSM - Motivazione</b>                       | scheda di bene non adeguatamente sorvegliabile  |
| <b>CM - COMPILAZIONE</b>                        |   |
| <b>CMP - COMPILAZIONE</b>                       |   |
| <b>CMPD - Data</b>                              | 1991  |
| <b>CMPN - Nome</b>                              | Zarabini M. C.  |
| <b>FUR - Funzionario responsabile</b>           | Pellicciari A.  |
| <b>RVM - TRASCRIZIONE PER INFORMATIZZAZIONE</b> |   |
| <b>RVMD - Data</b>                              | 2006  |
| <b>RVMN - Nome</b>                              | ARTPAST   |
| <b>AGG - AGGIORNAMENTO - REVISIONE</b>          |   |
| <b>AGGD - Data</b>                              | 2006  |
| <b>AGGN - Nome</b>                              | ARTPAST/ Mariani F.   |
| <b>AGGF - Funzionario responsabile</b>          | NR (recupero pregresso)   |