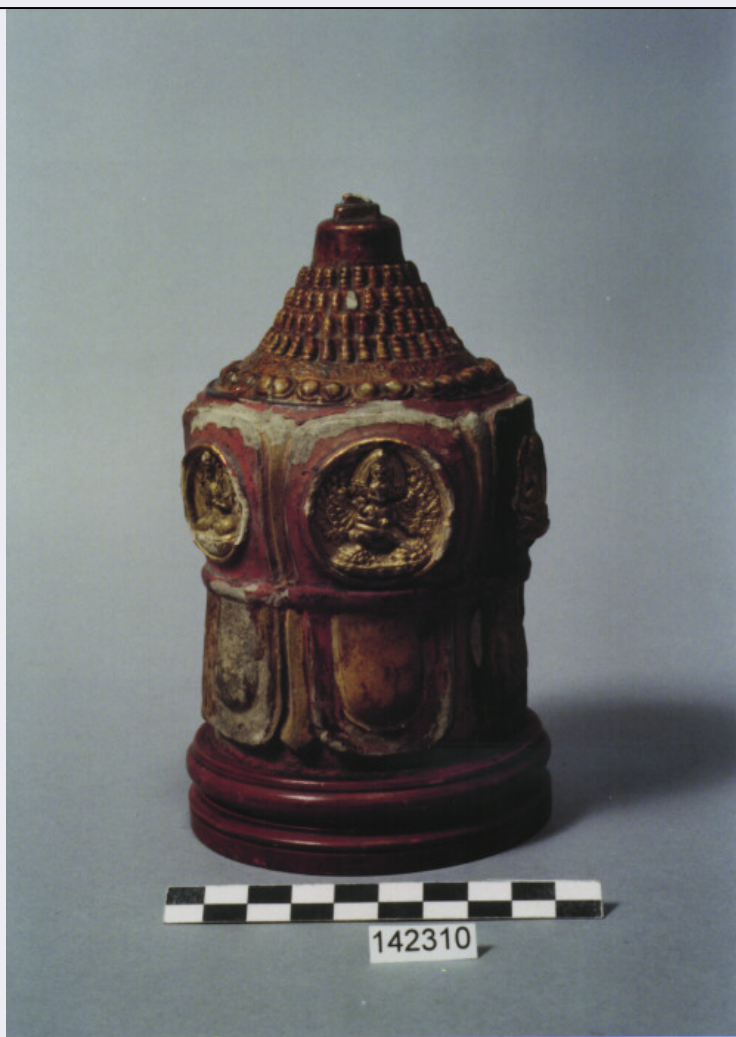


SCHEDA



CD - CODICI

TSK - Tipo scheda	OA
LIR - Livello ricerca	C
NCT - CODICE UNIVOCO	
NCTR - Codice regione	08
NCTN - Numero catalogo generale	00032447
ESC - Ente schedatore	S08
ECP - Ente competente	S08

OG - OGGETTO

OGT - OGGETTO	
OGTD - Definizione	servizio per aspersione
OGTV - Identificazione	insieme

QNT - QUANTITA'

QNTN - Numero	2
---------------	---

LC - LOCALIZZAZIONE GEOGRAFICO-AMMINISTRATIVA

PVC - LOCALIZZAZIONE GEOGRAFICO-AMMINISTRATIVA ATTUALE

PVCS - Stato	Italia
PVCR - Regione	Emilia Romagna

PVCP - Provincia	BO
PVCC - Comune	Castel del Rio
LDC - COLLOCAZIONE SPECIFICA	
DT - CRONOLOGIA	
DTZ - CRONOLOGIA GENERICA	
DTZG - Secolo	sec. XVIII
DTS - CRONOLOGIA SPECIFICA	
DTSI - Da	1736
DTSF - A	1736
DTM - Motivazione cronologia	fonte archivistica
AU - DEFINIZIONE CULTURALE	
ATB - AMBITO CULTURALE	
ATBD - Denominazione	bottega bolognese
ATBM - Motivazione dell'attribuzione	fonte archivistica
CMM - COMMITTEENZA	
CMMN - Nome	Domenico Cavallari
CMMD - Data	1736
CMMF - Fonte	fonte archivistica
MT - DATI TECNICI	
MTC - Materia e tecnica	ottone
MIS - MISURE	
MISV - Varie	Secchiello: MISA 10; MISL 13/ aspersorio: MISA 19; MISL 3.5.
CO - CONSERVAZIONE	
STC - STATO DI CONSERVAZIONE	
STCC - Stato di conservazione	cattivo
DA - DATI ANALITICI	
DES - DESCRIZIONE	
DESO - Indicazioni sull'oggetto	Coppa molto ampia a forma di sfera schiacciata con una decorazione a semplici linee orizzontali e un piccolo piede a sezione circolare. L'aspersorio ha un nodo lineare al centro del braccio.
DESI - Codifica Iconclass	NR (recupero pregresso)
DESS - Indicazioni sul soggetto	NR (recupero pregresso)
NSC - Notizie storico-critiche	Nelle postille all'inventario del 1732 si cita un "calzadrino" con aspersorio d'ottone per l'acqua benedetta fatto realizzare a Bologna nel 1736 a spese del curato don Domenico Cavallari, che spese 9 pauli e 3 baiocchi contro i 18 baiocchi ricavati dalla vendita di quello vecchio. L'eccessiva usura del nostro oggetto è l'unico elemento che ci può consentire di identificarlo con quello descritto nell'inventario.
TU - CONDIZIONE GIURIDICA E VINCOLI	
CDG - CONDIZIONE GIURIDICA	
CDGG - Indicazione generica	proprietà Ente religioso cattolico

DO - FONTI E DOCUMENTI DI RIFERIMENTO**FTA - DOCUMENTAZIONE FOTOGRAFICA**

FTAX - Genere	documentazione allegata
FTAP - Tipo	fotografia b/n
FTAN - Codice identificativo	SPSAEBO 00123551

FNT - FONTI E DOCUMENTI

FNTF - Tipo	inventario
FNTA - Autore	Cavallari D.
FNTD - Data	1732

AD - ACCESSO AI DATI**ADS - SPECIFICHE DI ACCESSO AI DATI**

ADSP - Profilo di accesso	3
ADSM - Motivazione	scheda di bene non adeguatamente sorvegliabile

CM - COMPILAZIONE**CMP - COMPILAZIONE**

CMPD - Data	1992
CMFN - Nome	Filoni S.
FUR - Funzionario responsabile	Agostini G.

RVM - TRASCRIZIONE PER INFORMATIZZAZIONE

RVMD - Data	2005
RVMN - Nome	ARTPAST/ Salimbeni B.

AGG - AGGIORNAMENTO - REVISIONE

AGGD - Data	2006
AGGN - Nome	ARTPAST/ Salimbeni B.
AGGF - Funzionario responsabile	NR (recupero pregresso)