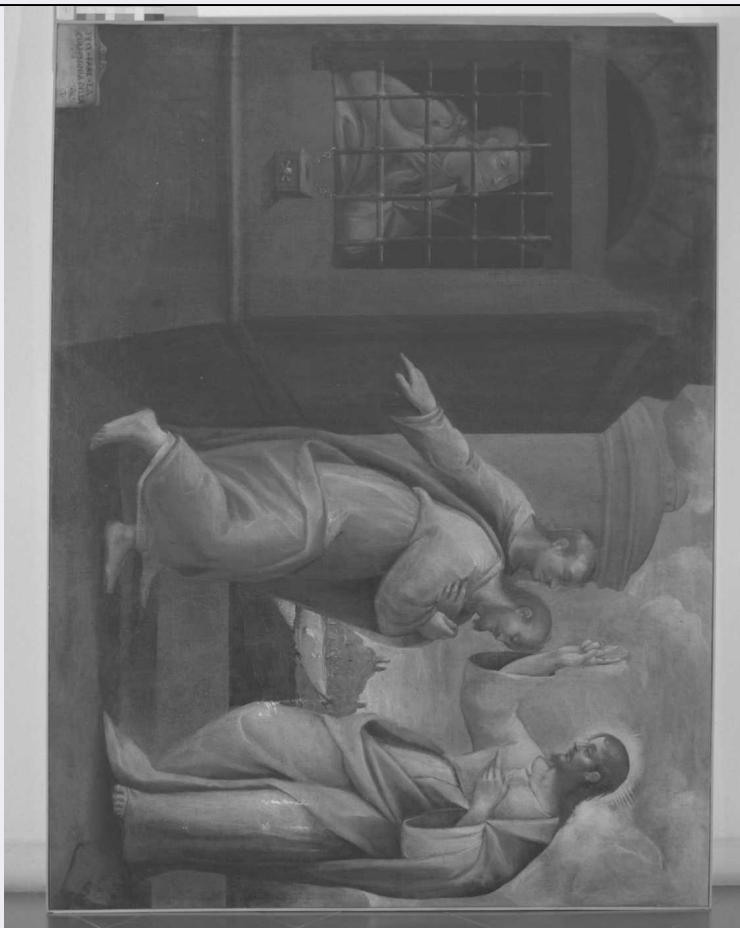


# SCHEDA



## CD - CODICI

TSK - Tipo scheda OA

LIR - Livello ricerca C

### NCT - CODICE UNIVOCO

NCTR - Codice regione 08

NCTN - Numero catalogo generale 00035024

ESC - Ente schedatore S08

ECP - Ente competente S08

## OG - OGGETTO

### OGT - OGGETTO

OGTD - Definizione dipinto

### SGT - SOGGETTO

SGTI - Identificazione Il riconoscimento di Cristo da parte dei discepoli di San Giovanni Battista

## LC - LOCALIZZAZIONE GEOGRAFICO-AMMINISTRATIVA

### PVC - LOCALIZZAZIONE GEOGRAFICO-AMMINISTRATIVA ATTUALE

PVCS - Stato Italia

PVCR - Regione Emilia Romagna

PVCP - Provincia RA

PVCC - Comune Ravenna

**LDC - COLLOCAZIONE SPECIFICA**

<b>LDCT - Tipologia</b>	palazzo
<b>LDCQ - Qualificazione</b>	museo
<b>LDCN - Denominazione</b>	Museo Nazionale
<b>LDCU - Denominazione spazio viabilistico</b>	Via B. Fiandrini - 48100 - Ravenna (RA)
<b>LDCM - Denominazione raccolta</b>	Museo Nazionale

**LA - ALTRE LOCALIZZAZIONI GEOGRAFICO-AMMINISTRATIVE**

<b>TCL - Tipo di localizzazione</b>	luogo di provenienza
-------------------------------------	----------------------

**PRV - LOCALIZZAZIONE GEOGRAFICO-AMMINISTRATIVA**

<b>PRVR - Regione</b>	Emilia Romagna
<b>PRVP - Provincia</b>	RA
<b>PRVC - Comune</b>	Ravenna

**PRC - COLLOCAZIONE SPECIFICA**

<b>PRCT - Tipologia</b>	oratorio
<b>PRCD - Denominazione</b>	Oratorio di S.Giovanni Decollato

**DT - CRONOLOGIA****DTZ - CRONOLOGIA GENERICA**

<b>DTZG - Secolo</b>	sec. XVII
<b>DTZS - Frazione di secolo</b>	inizio

**DTS - CRONOLOGIA SPECIFICA**

<b>DTSI - Da</b>	1600
<b>DTSF - A</b>	1610
<b>DTM - Motivazione cronologia</b>	analisi stilistica

**AU - DEFINIZIONE CULTURALE****AUT - AUTORE**

<b>AUTS - Riferimento all'autore</b>	scuola
<b>AUTM - Motivazione dell'attribuzione</b>	analisi stilistica
<b>AUTN - Nome scelto</b>	Ingoli Matteo
<b>AUTA - Dati anagrafici</b>	1585/ 1631
<b>AUTH - Sigla per citazione</b>	10003412

**MT - DATI TECNICI**

<b>MTC - Materia e tecnica</b>	tela/ pittura a olio
--------------------------------	----------------------

**MIS - MISURE**

<b>MISA - Altezza</b>	149
<b>MISN - Lunghezza</b>	196

**CO - CONSERVAZIONE****STC - STATO DI CONSERVAZIONE**

<b>STCC - Stato di conservazione</b>	discreto
<b>STCS - Indicazioni</b>	

specifiche	Foderato e restaurato, alcune ridipinture.
<b>DA - DATI ANALITICI</b>	
<b>DES - DESCRIZIONE</b>	
<b>DESO - Indicazioni sull'oggetto</b>	A destra Cristo in veste rosata cangiante in tinta grigio - bluastro e manto rosso - arancio è visto di profilo in atteggiamento benedicente, rivolto verso due apostoli che occupano il centro della composizione, posti l'uno davanti all'altro e visti di profilo. Entrambi gli apostoli hanno capelli lunghi, apparendo in età giovanile. Indossano entrambi una veste rosata; quello in primo piano, che nasconde in parte il corpo dell'altro col proprio, ha anche un mantello giallo ocra. L'apostolo collocato in un piano retrostante indica con la mano destra alle sue spalle dove, dentro una costruzione severa, di colore cupo, con muratura a scarpata nella parte bassa, è visibile dentro una cella con la finestra a grate San Giovanni Battista imprigionato. Alle grate della finestra è appesa una cassetta legata con una catenella. Sulla cassetta è dipinto un teschio. Il Battista è a mani giunte, ha manto rossastro e la croce di canna. Dietro ai due apostoli si vede una costruzione a pianta circolare con cupola. Fra gli apostoli e Cristo si vede un paesaggio con montagna azzurra e un corso d'acqua con barche.
<b>DESI - Codifica Iconclass</b>	NR (recupero pregresso)
<b>DESS - Indicazioni sul soggetto</b>	Personaggi: Cristo; apostoli di San Giovanni Battista; San Giovanni Battista. Attributi: (San Giovanni Battista) manto rossastro; croce di canna. Oggetti: (San Giovanni Battista) cassetta.
<b>ISR - ISCRIZIONI</b>	
<b>ISRC - Classe di appartenenza</b>	documentaria
<b>ISRL - Lingua</b>	latino
<b>ISRS - Tecnica di scrittura</b>	a pennello
<b>ISRP - Posizione</b>	In basso a destra
<b>ISRA - Autore</b>	Il pittore
<b>ISRI - Trascrizione</b>	(L)VCAS...
<b>ISR - ISCRIZIONI</b>	
<b>ISRC - Classe di appartenenza</b>	commemorativa
<b>ISRL - Lingua</b>	italiano aulico
<b>ISRS - Tecnica di scrittura</b>	a pennello
<b>ISRP - Posizione</b>	In basso a sinistra su una cartella rettangolare con cimasetta arricciata
<b>ISRA - Autore</b>	Il pittore
<b>ISRI - Trascrizione</b>	FECE FARE LA/ COMPAGNIA DELLA...
<b>NSC - Notizie storico-critiche</b>	Opera di artista dell'ambito ravennate - veneto, seguace di Matteo Ingoli. Di discreta qualità e prezioso colorismo.
<b>TU - CONDIZIONE GIURIDICA E VINCOLI</b>	
<b>CDG - CONDIZIONE GIURIDICA</b>	
<b>CDGG - Indicazione generica</b>	proprietà Stato
<b>CDGS - Indicazione specifica</b>	Museo Nazionale
<b>CDGI - Indirizzo</b>	Via B. Fiandrini, - RA

**DO - FONTI E DOCUMENTI DI RIFERIMENTO****FTA - DOCUMENTAZIONE FOTOGRAFICA**

<b>FTAX - Genere</b>	documentazione allegata
<b>FTAP - Tipo</b>	fotografia b/n
<b>FTAN - Codice identificativo</b>	SPSAEBO 00114768

**AD - ACCESSO AI DATI****ADS - SPECIFICHE DI ACCESSO AI DATI**

<b>ADSP - Profilo di accesso</b>	1
<b>ADSM - Motivazione</b>	scheda contenente dati liberamente accessibili

**CM - COMPILAZIONE****CMP - COMPILAZIONE**

<b>CMPD - Data</b>	1988
<b>CMPN - Nome</b>	Viroli G.
<b>FUR - Funzionario responsabile</b>	Faietti M.

**RVM - TRASCRIZIONE PER INFORMATIZZAZIONE**

<b>RVMD - Data</b>	2005
<b>RVMN - Nome</b>	Treré F.

**AGG - AGGIORNAMENTO - REVISIONE**

<b>AGGD - Data</b>	2006
<b>AGGN - Nome</b>	ARTPAST/ Treré F.
<b>AGGF - Funzionario responsabile</b>	NR (recupero pregresso)

**AN - ANNOTAZIONI**

<b>OSS - Osservazioni</b>	Informazioni più dettagliate sono contenute nella scheda n. 129 pubblicata in G. Viroli, "I dipinti d'altare della diocesi di Ravenna", Bologna 1991. L'opera è ora attribuita dubitativamente a Giovanni Battista Barbiani.
---------------------------	--