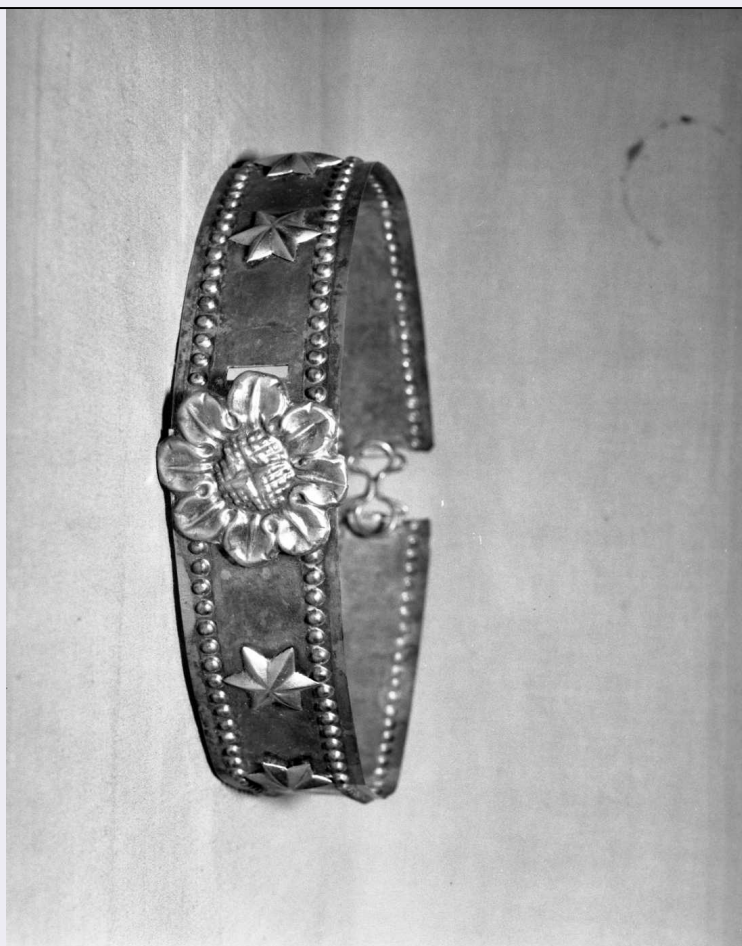


# SCHEDA



## CD - CODICI

TSK - Tipo scheda OA

LIR - Livello ricerca C

### NCT - CODICE UNIVOCO

NCTR - Codice regione 08

NCTN - Numero catalogo  
generale 00008067

ESC - Ente schedatore S08

ECP - Ente competente S08

## OG - OGGETTO

### OGT - OGGETTO

OGTD - Definizione cintura

## LC - LOCALIZZAZIONE GEOGRAFICO-AMMINISTRATIVA

### PVC - LOCALIZZAZIONE GEOGRAFICO-AMMINISTRATIVA ATTUALE

PVCS - Stato Italia

PVCR - Regione Emilia Romagna

PVCP - Provincia RA

PVCC - Comune Bagnacavallo

LDC - COLLOCAZIONE  
SPECIFICA

## DT - CRONOLOGIA

|   |   |
|---|---|
| <b>DTZ - CRONOLOGIA GENERICA</b>            |   |
| <b>DTZG - Secolo</b>                        | sec. XVIII  |
| <b>DTS - CRONOLOGIA SPECIFICA</b>           |   |
| <b>DTSI - Da</b>                            | 1700  |
| <b>DTSF - A</b>                             | 1799  |
| <b>DTM - Motivazione cronologia</b>         | analisi stilistica  |
| <b>AU - DEFINIZIONE CULTURALE</b>           |   |
| <b>ATB - AMBITO CULTURALE</b>               |   |
| <b>ATBD - Denominazione</b>                 | bottega romagnola   |
| <b>ATBM - Motivazione dell'attribuzione</b> | analisi stilistica  |
| <b>MT - DATI TECNICI</b>                    |   |
| <b>MTC - Materia e tecnica</b>              | argento/ doratura   |
| <b>MIS - MISURE</b>                         |   |
| <b>MISA - Altezza</b>                       | 3.08  |
| <b>MISN - Lunghezza</b>                     | 60  |
| <b>CO - CONSERVAZIONE</b>                   |   |
| <b>STC - STATO DI CONSERVAZIONE</b>         |   |
| <b>STCC - Stato di conservazione</b>        | buono   |
| <b>STCS - Indicazioni specifiche</b>        | Leggera ossidazione.  |
| <b>DA - DATI ANALITICI</b>                  |   |
| <b>DES - DESCRIZIONE</b>                    |   |
| <b>DESO - Indicazioni sull'oggetto</b>      | E' la cintura della statua della Madonna Addolorata . Fra due strisce di ovoli al bordo superiore e a quello inferiore, una serie di stelle a sei punte; al centro un fiore ad otto petali. La cintura è parzialmente dorata. |
| <b>DESI - Codifica Iconclass</b>            | NR (recupero pregresso)   |
| <b>DESS - Indicazioni sul soggetto</b>      | Decorazioni.  |
| <b>ISR - ISCRIZIONI</b>                     |   |
| <b>ISRC - Classe di appartenenza</b>        | votiva  |
| <b>ISRS - Tecnica di scrittura</b>          | NR (recupero pregresso)   |
| <b>ISRT - Tipo di caratteri</b>             | corsivo   |
| <b>ISRP - Posizione</b>                     | All'interno   |
| <b>ISRI - Trascrizione</b>                  | GIACOMO BULGARELLI PGR  |
| <b>NSC - Notizie storico-critiche</b>       | Si tratta, assai probabilmente, di un ex - voto, come attesta la scritta all'interno della cintura. Questo oggetto doveva cingere la statua della Madonna Addolorata, andata distrutta a causa di un incendio.                |
| <b>TU - CONDIZIONE GIURIDICA E VINCOLI</b>  |   |
| <b>CDG - CONDIZIONE GIURIDICA</b>           |   |
| <b>CDGG - Indicazione generica</b>          | proprietà Ente religioso cattolico  |

**DO - FONTI E DOCUMENTI DI RIFERIMENTO****FTA - DOCUMENTAZIONE FOTOGRAFICA**

|                                     |                         |
|-------------------------------------|-------------------------|
| <b>FTAX - Genere</b>                | documentazione allegata |
| <b>FTAP - Tipo</b>                  | fotografia b/n          |
| <b>FTAN - Codice identificativo</b> | SPSAEBO 00064736        |

**AD - ACCESSO AI DATI****ADS - SPECIFICHE DI ACCESSO AI DATI**

|                                  |  |
|----------------------------------|--|
| <b>ADSP - Profilo di accesso</b> | 3  |
| <b>ADSM - Motivazione</b>        | scheda di bene non adeguatamente sorvegliabile |

**CM - COMPILAZIONE****CMP - COMPILAZIONE**

|                                       |                  |
|---------------------------------------|------------------|
| <b>CMPD - Data</b>                    | 1982             |
| <b>CMPN - Nome</b>                    | Degli Esposti G. |
| <b>FUR - Funzionario responsabile</b> | Agostini G.      |

**RVM - TRASCRIZIONE PER INFORMATIZZAZIONE**

|                    |          |
|--------------------|----------|
| <b>RVMD - Data</b> | 2005     |
| <b>RVMN - Nome</b> | Treré F. |

**AGG - AGGIORNAMENTO - REVISIONE**

|  |                         |
|--|-------------------------|
| <b>AGGD - Data</b>                     | 2006                    |
| <b>AGGN - Nome</b>                     | ARTPAST/ Treré F.       |
| <b>AGGF - Funzionario responsabile</b> | NR (recupero pregresso) |