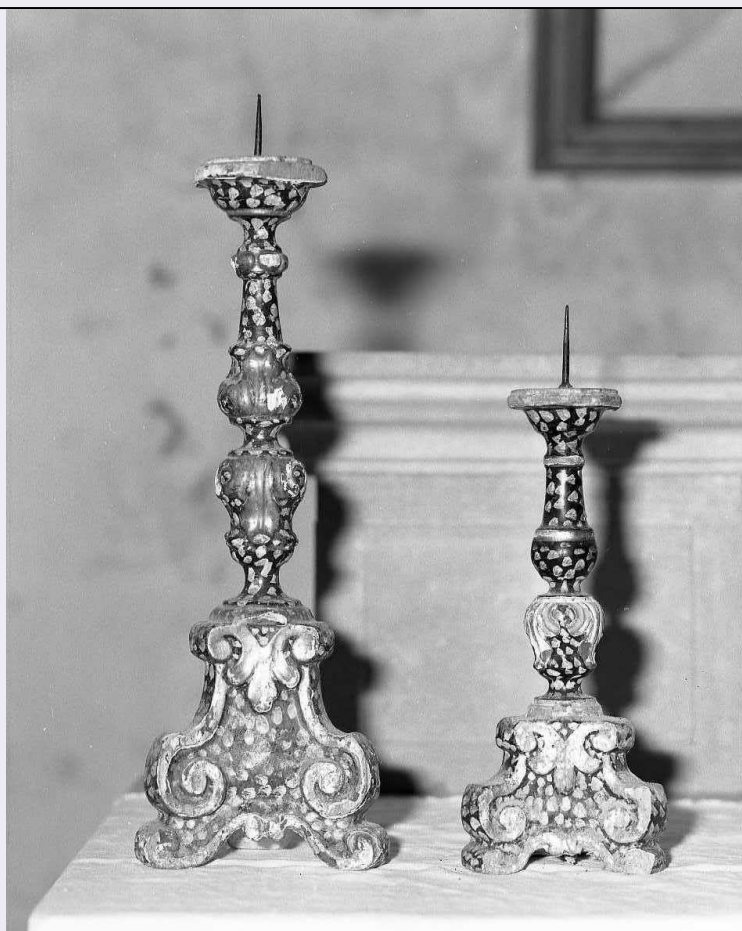


# SCHEDA



## CD - CODICI

TSK - Tipo scheda OA

LIR - Livello ricerca I

### NCT - CODICE UNIVOCO

NCTR - Codice regione 08

NCTN - Numero catalogo generale 00038049

ESC - Ente schedatore S08

ECP - Ente competente S08

## OG - OGGETTO

### OGT - OGGETTO

OGTD - Definizione candeliere

OGTV - Identificazione serie

### QNT - QUANTITA'

QNTN - Numero 6

## LC - LOCALIZZAZIONE GEOGRAFICO-AMMINISTRATIVA

### PVC - LOCALIZZAZIONE GEOGRAFICO-AMMINISTRATIVA ATTUALE

PVCS - Stato Italia

PVCR - Regione Emilia Romagna

PVCP - Provincia FC

PVCC - Comune Verghereto

**LDC - COLLOCAZIONE SPECIFICA****DT - CRONOLOGIA****DTZ - CRONOLOGIA GENERICA**

|                                  |              |
|----------------------------------|--------------|
| <b>DTZG - Secolo</b>             | sec. XVIII   |
| <b>DTZS - Frazione di secolo</b> | seconda metà |

**DTS - CRONOLOGIA SPECIFICA**

|                                     |                    |
|-------------------------------------|--------------------|
| <b>DTSI - Da</b>                    | 1750               |
| <b>DTSF - A</b>                     | 1799               |
| <b>DTM - Motivazione cronologia</b> | analisi stilistica |

**AU - DEFINIZIONE CULTURALE****ATB - AMBITO CULTURALE**

|   |                         |
|---|-------------------------|
| <b>ATBD - Denominazione</b>                 | bottega toско-romagnola |
| <b>ATBM - Motivazione dell'attribuzione</b> | analisi stilistica      |

**MT - DATI TECNICI**

|                                |                          |
|--------------------------------|--------------------------|
| <b>MTC - Materia e tecnica</b> | legno/ intaglio/ pittura |
|--------------------------------|--------------------------|

**MIS - MISURE**

|                     |   |
|---------------------|---|
| <b>MISV - Varie</b> | 4 candelieri MISA 43 MISL 16; 2 candelieri MISA 29 MISL 13. |
|---------------------|---|

**CO - CONSERVAZIONE****STC - STATO DI CONSERVAZIONE**

|                                      |                         |
|--------------------------------------|-------------------------|
| <b>STCC - Stato di conservazione</b> | NR (recupero pregresso) |
|--------------------------------------|-------------------------|

**DA - DATI ANALITICI****DES - DESCRIZIONE**

|  |                         |
|--|-------------------------|
| <b>DESO - Indicazioni sull'oggetto</b> | Candeliere.             |
| <b>DESI - Codifica Iconclass</b>       | NR (recupero pregresso) |
| <b>DESS - Indicazioni sul soggetto</b> | NR (recupero pregresso) |

**TU - CONDIZIONE GIURIDICA E VINCOLI****CDG - CONDIZIONE GIURIDICA**

|                                    |                   |
|------------------------------------|-------------------|
| <b>CDGG - Indicazione generica</b> | proprietà privata |
|------------------------------------|-------------------|

**DO - FONTI E DOCUMENTI DI RIFERIMENTO****FTA - DOCUMENTAZIONE FOTOGRAFICA**

|                                     |                         |
|-------------------------------------|-------------------------|
| <b>FTAX - Genere</b>                | documentazione allegata |
| <b>FTAP - Tipo</b>                  | fotografia b/n          |
| <b>FTAN - Codice identificativo</b> | SPSAEBO 00131047        |

**AD - ACCESSO AI DATI****ADS - SPECIFICHE DI ACCESSO AI DATI**

|                                  |  |
|----------------------------------|--|
| <b>ADSP - Profilo di accesso</b> | 3  |
| <b>ADSM - Motivazione</b>        | scheda di bene non adeguatamente sorvegliabile |

**CM - COMPILAZIONE**

**CMP - COMPILAZIONE**

|                                       |            |
|---------------------------------------|------------|
| <b>CMPD - Data</b>                    | 1993       |
| <b>CMPN - Nome</b>                    | Fabbri A.  |
| <b>FUR - Funzionario responsabile</b> | Faranda F. |

**RVM - TRASCRIZIONE PER INFORMATIZZAZIONE**

|                    |                     |
|--------------------|---------------------|
| <b>RVMD - Data</b> | 2005                |
| <b>RVMN - Nome</b> | ARTPAST/ Damiano N. |

**AGG - AGGIORNAMENTO - REVISIONE**

|  |                         |
|--|-------------------------|
| <b>AGGD - Data</b>                     | 2006                    |
| <b>AGGN - Nome</b>                     | ARTPAST/ Damiano N.     |
| <b>AGGF - Funzionario responsabile</b> | NR (recupero pregresso) |

**AN - ANNOTAZIONI**