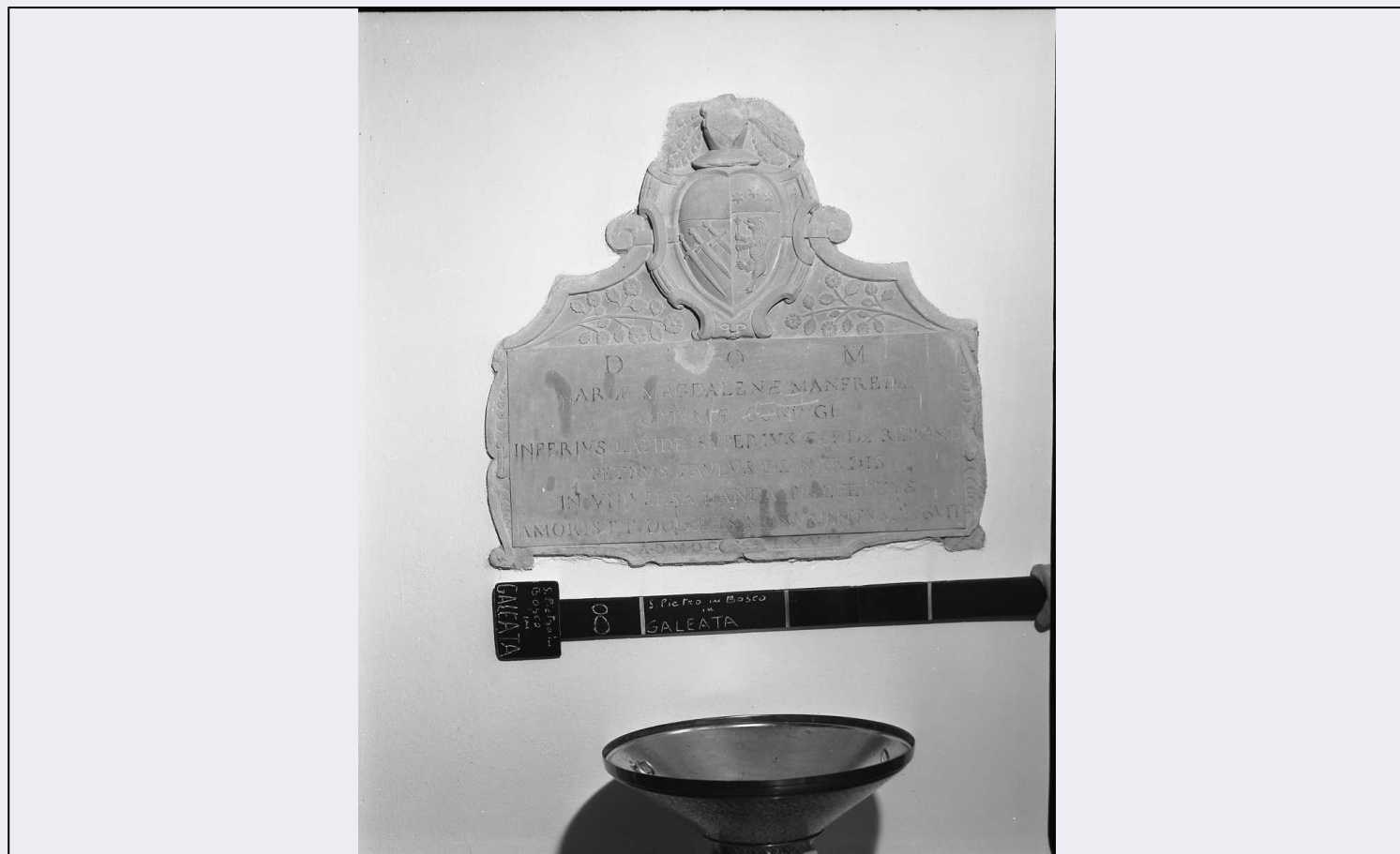


SCHEDA



CD - CODICI

TSK - Tipo scheda OA

LIR - Livello ricerca P

NCT - CODICE UNIVOCO

NCTR - Codice regione 08

NCTN - Numero catalogo generale 00018115

ESC - Ente schedatore S08

ECP - Ente competente S08

RV - RELAZIONI

RSE - RELAZIONI DIRETTE

RSER - Tipo relazione scheda storica

RSET - Tipo scheda OA

OG - OGGETTO

OGT - OGGETTO

OGTD - Definizione lapide

LC - LOCALIZZAZIONE GEOGRAFICO-AMMINISTRATIVA

PVC - LOCALIZZAZIONE GEOGRAFICO-AMMINISTRATIVA ATTUALE

PVCS - Stato Italia

PVCR - Regione Emilia Romagna

PVCP - Provincia FC

PVCC - Comune Galeata

LDC - COLLOCAZIONE SPECIFICA**DT - CRONOLOGIA****DTZ - CRONOLOGIA GENERICA****DTZG - Secolo** sec. XVII**DTS - CRONOLOGIA SPECIFICA****DTSI - Da** 1667**DTSF - A** 1667**DTM - Motivazione cronologia** analisi stilistica**AU - DEFINIZIONE CULTURALE****ATB - AMBITO CULTURALE****ATBD - Denominazione** bottega romagnola**ATBR - Riferimento all'intervento** esecuzione**ATBM - Motivazione dell'attribuzione** analisi stilistica**CMM - COMMITTENZA****CMMN - Nome** Pietro Paolo De Nardi**CMMD - Data** 1667**CMMC - Circostanza** Memoria della moglie Maria Maddalena Manfredi**CMMF - Fonte** iscrizione**MT - DATI TECNICI****MTC - Materia e tecnica** pietra serena**MIS - MISURE****MISA - Altezza** 81**MISL - Larghezza** 88**CO - CONSERVAZIONE****STC - STATO DI CONSERVAZIONE****STCC - Stato di conservazione** discreto**DA - DATI ANALITICI****DES - DESCRIZIONE****DESO - Indicazioni sull'oggetto** La targa con epigrafe è contornata da una cornice squamata e da sagome fiorate superiormente che si raccordano ad unostemma sagomato sormontato da un cimiero piumato.**DESI - Codifica Iconclass** NR (recupero pregresso)**DESS - Indicazioni sul soggetto** NR (recupero pregresso)**ISR - ISCRIZIONI****ISRC - Classe di appartenenza** sepolcrale**ISRL - Lingua** latino**ISRS - Tecnica di scrittura** a solchi**ISRT - Tipo di caratteri** lettere capitali

ISRP - Posizione	NR (recupero pregresso)
ISRI - Trascrizione	D.O.M./ MARIAE MAGDALENAE MANFREDAE/ OPTIMAE CONIUGI/ INFERIUS LAPIDE SUPERIUS CORDE REPOSITE/ PETRUS PAULUS DE NARDIS/ IN UNIVERSA BANDA PRAEFECTUS/ AMORIS ET DOLORIS MONUMENTUM POSUIT/ A.D. MDCLXVII
STM - STEMMI, EMBLEMI, MARCHI	
STMC - Classe di appartenenza	stemma
STMQ - Qualificazione	familiare
STMI - Identificazione	De Nardi/ Manfredi
STMP - Posizione	sopra la lapide
STMD - Descrizione	campo bipartito: a sinistra tre spade; a destra un leone rampante con mazza e tre stelle in alto
NSC - Notizie storico-critiche	Si tratta di lapide funeraria di interesse storico locale.
TU - CONDIZIONE GIURIDICA E VINCOLI	
CDG - CONDIZIONE GIURIDICA	
CDGG - Indicazione generica	proprietà Ente religioso cattolico
DO - FONTI E DOCUMENTI DI RIFERIMENTO	
FTA - DOCUMENTAZIONE FOTOGRAFICA	
FTAX - Genere	documentazione allegata
FTAP - Tipo	fotografia b/n
FTAN - Codice identificativo	SPSAE BO 46903
AD - ACCESSO AI DATI	
ADS - SPECIFICHE DI ACCESSO AI DATI	
ADSP - Profilo di accesso	3
ADSM - Motivazione	scheda di bene non adeguatamente sorvegliabile
CM - COMPILAZIONE	
CMP - COMPILAZIONE	
CMPD - Data	1980
CMPN - Nome	Piraccini O.
FUR - Funzionario responsabile	Emiliani A.
RVM - TRASCRIZIONE PER INFORMATIZZAZIONE	
RVMD - Data	2006
RVMN - Nome	ARTPAST - Albonico C.
AGG - AGGIORNAMENTO - REVISIONE	
AGGD - Data	2006
AGGN - Nome	ARTPAST - Albonico C.
AGGF - Funzionario responsabile	NR (recupero pregresso)
AN - ANNOTAZIONI	