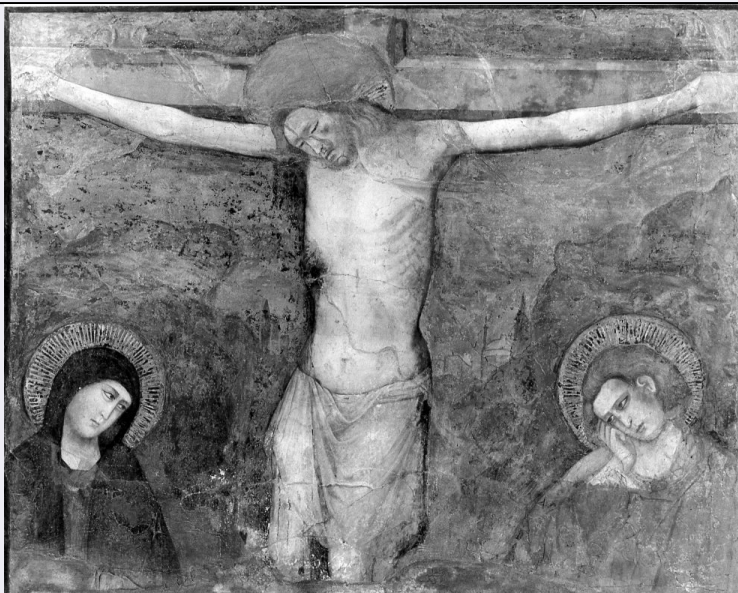


# SCHEDA



## CD - CODICI

TSK - Tipo scheda	OA
LIR - Livello ricerca	P
NCT - CODICE UNIVOCO	
NCTR - Codice regione	08
NCTN - Numero catalogo generale	00218056
ESC - Ente schedatore	S08
ECP - Ente competente	S08

## RV - RELAZIONI

### RSE - RELAZIONI DIRETTE

RSER - Tipo relazione	scheda storica
RSET - Tipo scheda	OA

## OG - OGGETTO

### OGT - OGGETTO

OGTD - Definizione	dipinto
--------------------	---------

### SGT - SOGGETTO

SGTI - Identificazione	Cristo crocifisso con Madonna e San Giovanni Evangelista
------------------------	--

## LC - LOCALIZZAZIONE GEOGRAFICO-AMMINISTRATIVA

### PVC - LOCALIZZAZIONE GEOGRAFICO-AMMINISTRATIVA ATTUALE

PVCS - Stato	Italia
PVCR - Regione	Emilia Romagna
PVCP - Provincia	FC
PVCC - Comune	Forlì

### LDC - COLLOCAZIONE SPECIFICA

## DT - CRONOLOGIA

### DTZ - CRONOLOGIA GENERICA

<b>DTZG - Secolo</b>	sec. XIV
<b>DTZS - Frazione di secolo</b>	inizio
<b>DTS - CRONOLOGIA SPECIFICA</b>	
<b>DTSI - Da</b>	1300
<b>DTSF - A</b>	1310
<b>DTM - Motivazione cronologia</b>	bibliografia
<b>AU - DEFINIZIONE CULTURALE</b>	
<b>AUT - AUTORE</b>	
<b>AUTR - Riferimento all'intervento</b>	esecutore
<b>AUTM - Motivazione dell'attribuzione</b>	bibliografia
<b>AUTN - Nome scelto</b>	Giuliano da Rimini
<b>AUTA - Dati anagrafici</b>	notizie 1307-1325
<b>AUTH - Sigla per citazione</b>	10000217
<b>MT - DATI TECNICI</b>	
<b>MTC - Materia e tecnica</b>	intonaco/ pittura a fresco
<b>MIS - MISURE</b>	
<b>MISA - Altezza</b>	160
<b>MISL - Larghezza</b>	200
<b>CO - CONSERVAZIONE</b>	
<b>STC - STATO DI CONSERVAZIONE</b>	
<b>STCC - Stato di conservazione</b>	mediocre
<b>STCS - Indicazioni specifiche</b>	lacune
<b>DA - DATI ANALITICI</b>	
<b>DES - DESCRIZIONE</b>	
<b>DESO - Indicazioni sull'oggetto</b>	Le figure sono dimezzate, mancanti della parte inferiore. Al centro il crocifisso su croce di legno sfaccettata, e munito di perizoma; a sinistra la Madonna in manto azzurro cupo; a destra San Giovanni in manto rosso, con capo reclino che poggia sul pugno della mano destra. Aureole graffite, dorate. Fondo di paesaggio con edifici tra due monti (inserto posteriore). A. Corbara
<b>DESI - Codifica Iconclass</b>	NR (recupero pregresso)
<b>DESS - Indicazioni sul soggetto</b>	NR (recupero pregresso)
<b>NSC - Notizie storico-critiche</b>	Nell'anno 1888 l'affresco venne staccato dal restauratore Filippo Fiscali per ordine del Municipio. Nel 1966 è stato ricollocato nel Capitolo. L'attribuzione a Giovani da Rimini è di Carlo Volpe.
<b>TU - CONDIZIONE GIURIDICA E VINCOLI</b>	
<b>CDG - CONDIZIONE GIURIDICA</b>	
<b>CDGG - Indicazione generica</b>	proprietà Ente religioso cattolico
<b>DO - FONTI E DOCUMENTI DI RIFERIMENTO</b>	
<b>FTA - DOCUMENTAZIONE FOTOGRAFICA</b>	

<b>FTAX - Genere</b>	documentazione allegata
<b>FTAP - Tipo</b>	fotografia b/n
<b>FTAN - Codice identificativo</b>	SPSAEBO 00166865
<b>BIB - BIBLIOGRAFIA</b>	
<b>BIBX - Genere</b>	bibliografia specifica
<b>BIBA - Autore</b>	Casali G.
<b>BIBD - Anno di edizione</b>	1838
<b>BIBN - V., pp., nn.</b>	p. 36
<b>BIB - BIBLIOGRAFIA</b>	
<b>BIBX - Genere</b>	bibliografia specifica
<b>BIBA - Autore</b>	Cavalcaselle G. B./ Crowe J. A.
<b>BIBD - Anno di edizione</b>	1883
<b>BIBN - V., pp., nn.</b>	V.II, p. 60
<b>BIB - BIBLIOGRAFIA</b>	
<b>BIBX - Genere</b>	bibliografia specifica
<b>BIBA - Autore</b>	Van Marle R.
<b>BIBD - Anno di edizione</b>	1935
<b>BIBH - Sigla per citazione</b>	10000121
<b>BIBN - V., pp., nn.</b>	p. 7
<b>BIB - BIBLIOGRAFIA</b>	
<b>BIBX - Genere</b>	bibliografia specifica
<b>BIBA - Autore</b>	Brandi C.
<b>BIBD - Anno di edizione</b>	1935
<b>BIBN - V., pp., nn.</b>	p. 32
<b>BIB - BIBLIOGRAFIA</b>	
<b>BIBX - Genere</b>	bibliografia specifica
<b>BIBA - Autore</b>	Servolini L.
<b>BIBD - Anno di edizione</b>	1944
<b>BIBH - Sigla per citazione</b>	10000036
<b>BIBN - V., pp., nn.</b>	p. 22
<b>BIB - BIBLIOGRAFIA</b>	
<b>BIBX - Genere</b>	bibliografia specifica
<b>BIBA - Autore</b>	Volpe C.
<b>BIBD - Anno di edizione</b>	1965
<b>BIBH - Sigla per citazione</b>	10000136
<b>BIBN - V., pp., nn.</b>	pp. 10-11
<b>BIB - BIBLIOGRAFIA</b>	
<b>BIBX - Genere</b>	bibliografia specifica
<b>BIBA - Autore</b>	Tambini A.
<b>BIBD - Anno di edizione</b>	1988
<b>BIBN - V., pp., nn.</b>	pp. 81-86
<b>BIB - BIBLIOGRAFIA</b>	

<b>BIBX - Genere</b>	bibliografia specifica
<b>BIBA - Autore</b>	Pasini P. G.
<b>BIBD - Anno di edizione</b>	1990
<b>BIB - BIBLIOGRAFIA</b>	
<b>BIBX - Genere</b>	bibliografia specifica
<b>BIBA - Autore</b>	Viroli G.
<b>BIBD - Anno di edizione</b>	1994
<b>BIBH - Sigla per citazione</b>	10000007
<b>BIBN - V., pp., nn.</b>	pp. 185; 201
<b>BIB - BIBLIOGRAFIA</b>	
<b>BIBX - Genere</b>	bibliografia specifica
<b>BIBA - Autore</b>	Volpe C.
<b>BIBD - Anno di edizione</b>	1965
<b>BIBN - V., pp., nn.</b>	pp. 2-15
<b>AD - ACCESSO AI DATI</b>	
<b>ADS - SPECIFICHE DI ACCESSO AI DATI</b>	
<b>ADSP - Profilo di accesso</b>	3
<b>ADSM - Motivazione</b>	scheda di bene non adeguatamente sorvegliabile
<b>CM - COMPILAZIONE</b>	
<b>CMP - COMPILAZIONE</b>	
<b>CMPD - Data</b>	1996
<b>CMPN - Nome</b>	Cavalli M.
<b>FUR - Funzionario responsabile</b>	Stanzani A.
<b>RVM - TRASCRIZIONE PER INFORMATIZZAZIONE</b>	
<b>RVMD - Data</b>	1997
<b>RVMN - Nome</b>	Orsi O./ Majoli L.
<b>AGG - AGGIORNAMENTO - REVISIONE</b>	
<b>AGGD - Data</b>	2006
<b>AGGN - Nome</b>	ARTPAST/ Gardella E.
<b>AGGF - Funzionario responsabile</b>	NR (recupero pregresso)
<b>AN - ANNOTAZIONI</b>	