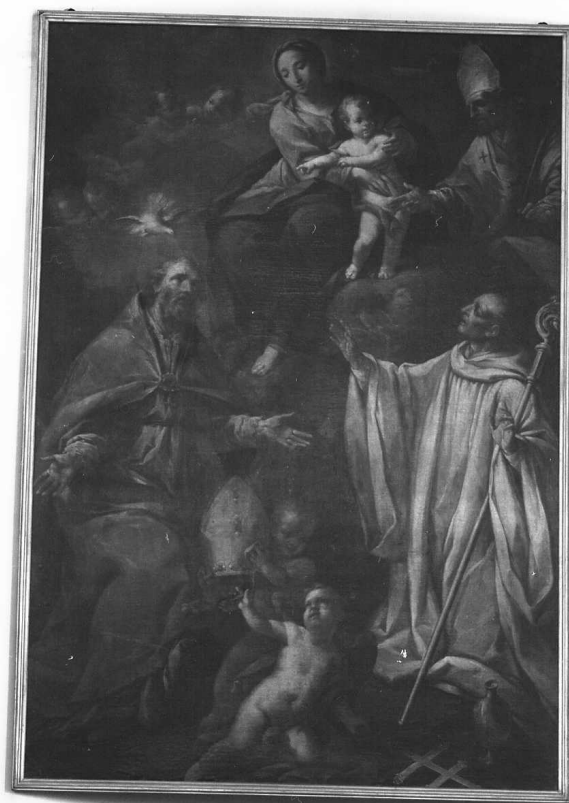


SCHEDA



CD - CODICI

TSK - Tipo scheda OA

LIR - Livello ricerca C

NCT - CODICE UNIVOCO

NCTR - Codice regione 08

NCTN - Numero catalogo generale 00035082

ESC - Ente schedatore S08

ECP - Ente competente S08

OG - OGGETTO

OGT - OGGETTO

OGTD - Definizione pala d'altare

SGT - SOGGETTO

SGTI - Identificazione Madonna con Bambino e Santi

SGTT - Titolo La Madonna con il Bambino ed i Santi Apollinare, Severo e Guido Strambiati

LC - LOCALIZZAZIONE GEOGRAFICO-AMMINISTRATIVA

PVC - LOCALIZZAZIONE GEOGRAFICO-AMMINISTRATIVA ATTUALE

PVCS - Stato Italia

PVCR - Regione Emilia Romagna

PVCP - Provincia RA

PVCC - Comune Ravenna

LDC - COLLOCAZIONE SPECIFICA**LA - ALTRE LOCALIZZAZIONI GEOGRAFICO-AMMINISTRATIVE****TCL - Tipo di localizzazione** luogo di provenienza**PRV - LOCALIZZAZIONE GEOGRAFICO-AMMINISTRATIVA****PRVR - Regione** Emilia Romagna**PRVP - Provincia** RA**PRVC - Comune** Ravenna**PRC - COLLOCAZIONE SPECIFICA****DT - CRONOLOGIA****DTZ - CRONOLOGIA GENERICA****DTZG - Secolo** sec. XVIII**DTS - CRONOLOGIA SPECIFICA****DTSI - Da** 1755**DTSF - A** 1755**DTM - Motivazione cronologia** bibliografia**DTM - Motivazione cronologia** analisi stilistica**AU - DEFINIZIONE CULTURALE****AUT - AUTORE****AUTM - Motivazione dell'attribuzione** bibliografia**AUTM - Motivazione dell'attribuzione** analisi stilistica**AUTN - Nome scelto** Barbiani Andrea**AUTA - Dati anagrafici** 1708/ 1779**AUTH - Sigla per citazione** 10000034**MT - DATI TECNICI****MTC - Materia e tecnica** tela/ pittura a olio**MIS - MISURE****MISA - Altezza** 273**MISN - Lunghezza** 190**CO - CONSERVAZIONE****STC - STATO DI CONSERVAZIONE****STCC - Stato di conservazione** mediocre**STCS - Indicazioni specifiche** Colore scurito e sporco**DA - DATI ANALITICI****DES - DESCRIZIONE****DESO - Indicazioni**

In primo piano, ai lati, sono due Santi: a sinistra un Santo Vescovo (Severo?) con piviale giallastro dorato e con la Colomba dello Spirito Santo sul capo allarga le braccia in un gesto di accettazione e rivolge lo sguardo verso l'alto. Ai suoi piedi al centro sono due angeli uno dei quali regge la mitria e l'altro una croce a duplice traversa. A destra San

sull'oggetto	Guido Strambiati, nell'abito dei camaldolesi, regge con il braccio destro un pastorale e ha ai piedi un vaso. Sopra di lui compare un altro Vescovo (Apollinare). In alto è la Madonna con il Bambino fra gruppi di cherubini. Colorito fosco e caldo. Fondo brunastro.
DESI - Codifica Iconclass	NR (recupero pregresso)
DESS - Indicazioni sul soggetto	Personaggi: Madonna; Bambino; San Severo; Sant'Apollinare; San Guido Strambiati. Attributi: (San Severo) Colomba dello Spirito Santo; (Guido Strambiati) vaso.
NSC - Notizie storico-critiche	E' evidente in quest'opera la derivazione da modelli bolognesi del Settecento. La soluzione adottata nell'impostare le figure ricorre frequentemente nell'opera di Andrea Barbiani, alla cui mano richiamano anche le particolari tipologie facciali dei personaggi.

TU - CONDIZIONE GIURIDICA E VINCOLI

CDG - CONDIZIONE GIURIDICA

CDGG - Indicazione generica	proprietà Ente religioso cattolico
------------------------------------	------------------------------------

DO - FONTI E DOCUMENTI DI RIFERIMENTO

FTA - DOCUMENTAZIONE FOTOGRAFICA

FTAX - Genere	documentazione allegata
FTAP - Tipo	fotografia b/n
FTAN - Codice identificativo	SPSAEBO 00115105

BIB - BIBLIOGRAFIA

BIBX - Genere	bibliografia specifica
BIBA - Autore	Beltrami F.
BIBD - Anno di edizione	1783
BIBN - V., pp., nn.	p. 218

BIB - BIBLIOGRAFIA

BIBX - Genere	bibliografia specifica
BIBA - Autore	Beltrami F.
BIBD - Anno di edizione	1791
BIBN - V., pp., nn.	p. 161

BIB - BIBLIOGRAFIA

BIBX - Genere	bibliografia specifica
BIBA - Autore	Tarlazzi A.
BIBD - Anno di edizione	1852
BIBN - V., pp., nn.	p. 412

BIB - BIBLIOGRAFIA

BIBX - Genere	bibliografia specifica
BIBA - Autore	Mazzotti M.
BIBD - Anno di edizione	1956
BIBN - V., pp., nn.	n.10

BIB - BIBLIOGRAFIA

BIBX - Genere	bibliografia specifica
BIBA - Autore	Faenzi L.
BIBD - Anno di edizione	1964

BIBN - V., pp., nn.	v.VI p. 195
BIB - BIBLIOGRAFIA	
BIBX - Genere	bibliografia specifica
BIBA - Autore	Foschi U.
BIBD - Anno di edizione	1966
BIBN - V., pp., nn.	p. 679
BIB - BIBLIOGRAFIA	
BIBX - Genere	bibliografia specifica
BIBA - Autore	Emiliani A.
BIBD - Anno di edizione	1967
BIBN - V., pp., nn.	pp. n. n.
BIB - BIBLIOGRAFIA	
BIBX - Genere	bibliografia specifica
BIBA - Autore	Mazzotti M.
BIBD - Anno di edizione	1971
BIBN - V., pp., nn.	p. 700
BIB - BIBLIOGRAFIA	
BIBX - Genere	bibliografia di confronto
BIBA - Autore	Mazza A.
BIBD - Anno di edizione	1988
BIBN - V., pp., nn.	p. 23
BIB - BIBLIOGRAFIA	
BIBX - Genere	bibliografia specifica
BIBA - Autore	Viroli G.
BIBD - Anno di edizione	1991
BIBN - V., pp., nn.	n. 186
AD - ACCESSO AI DATI	
ADS - SPECIFICHE DI ACCESSO AI DATI	
ADSP - Profilo di accesso	3
ADSM - Motivazione	scheda di bene non adeguatamente sorvegliabile
CM - COMPILAZIONE	
CMP - COMPILAZIONE	
CMPD - Data	1988
CMPN - Nome	Viroli G.
FUR - Funzionario responsabile	Faietti M.
RVM - TRASCRIZIONE PER INFORMATIZZAZIONE	
RVMD - Data	2005
RVMN - Nome	Treré F.
AGG - AGGIORNAMENTO - REVISIONE	
AGGD - Data	2006
AGGN - Nome	ARTPAST/ Treré F.
AGGF - Funzionario	

responsabile

NR (recupero pregresso)

AN - ANNOTAZIONI