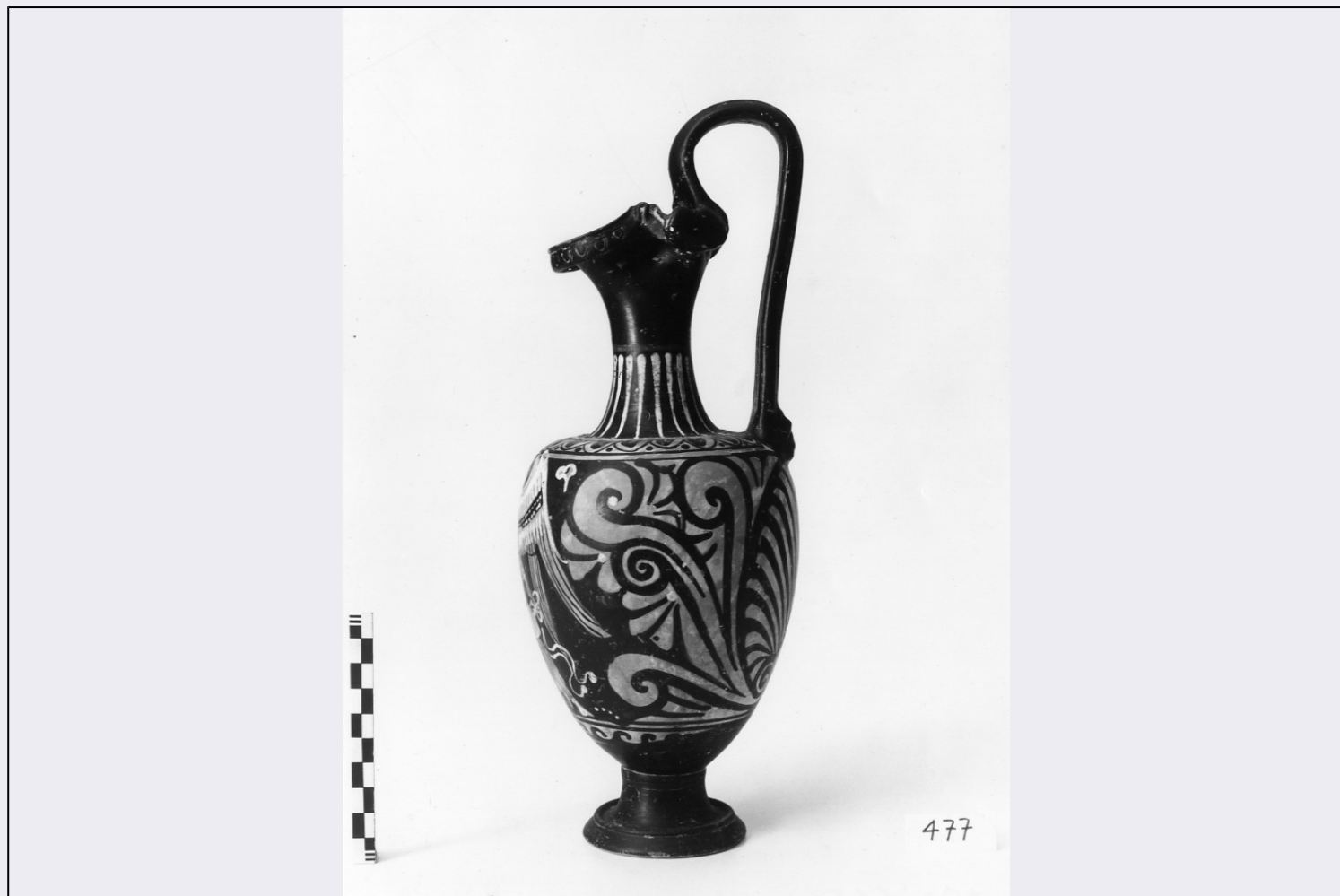


SCHEDA



CD - CODICI

TSK - Tipo scheda OA

LIR - Livello ricerca P

NCT - CODICE UNIVOCO

NCTR - Codice regione 08

NCTN - Numero catalogo generale 00048159

ESC - Ente schedatore 08

ECP - Ente competente S08

RV - RELAZIONI

RSE - RELAZIONI DIRETTE

RSER - Tipo relazione scheda storica

RSET - Tipo scheda OA

OG - OGGETTO

OGT - OGGETTO

OGTD - Definizione decorazione pittorica

OGTV - Identificazione complesso decorativo

SGT - SOGGETTO

SGTI - Identificazione finte architetture; gloria di angeli; figure simboliche

LC - LOCALIZZAZIONE GEOGRAFICO-AMMINISTRATIVA

PVC - LOCALIZZAZIONE GEOGRAFICO-AMMINISTRATIVA ATTUALE

PVCS - Stato	Italia
PVCR - Regione	Emilia Romagna
PVCP - Provincia	RA
PVCC - Comune	Ravenna

LDC - COLLOCAZIONE SPECIFICA**DT - CRONOLOGIA****DTZ - CRONOLOGIA GENERICA**

DTZG - Secolo	sec. XVIII
----------------------	------------

DTS - CRONOLOGIA SPECIFICA

DTSI - Da	1790
------------------	------

DTSF - A	1790
-----------------	------

DTM - Motivazione cronologia	bibliografia
-------------------------------------	--------------

AU - DEFINIZIONE CULTURALE**AUT - AUTORE**

AUTM - Motivazione dell'attribuzione	bibliografia
---	--------------

AUTN - Nome scelto	Cuppini Giuseppe
---------------------------	------------------

AUTA - Dati anagrafici	1750/ 1843
-------------------------------	------------

AUTH - Sigla per citazione	10002567
-----------------------------------	----------

AUT - AUTORE

AUTM - Motivazione dell'attribuzione	bibliografia
---	--------------

AUTN - Nome scelto	Santi Giuseppe
---------------------------	----------------

AUTA - Dati anagrafici	1761/ 1825
-------------------------------	------------

AUTH - Sigla per citazione	10000135
-----------------------------------	----------

MT - DATI TECNICI

MTC - Materia e tecnica	muratura/ pittura/ pittura a tempera
--------------------------------	--------------------------------------

MIS - MISURE

MISR - Mancanza	MNR
------------------------	-----

CO - CONSERVAZIONE**STC - STATO DI CONSERVAZIONE**

STCC - Stato di conservazione	buono
--------------------------------------	-------

RS - RESTAURI**RST - RESTAURI**

RSTN - Nome operatore	Gaetano Guarini
------------------------------	-----------------

DA - DATI ANALITICI**DES - DESCRIZIONE**

DESO - Indicazioni	Decorazione dipinta che occupa quattro pareti, la cupola e le due cappelle laterali. Nelle pareti sono dipinte quattro arcate alternate a colonne scanalate e delimitate da una balaustrata. Dalla volta a cassettoni pende una lampada. Nella cupola, illuminata da sette finestre circolari, coppie di angeli sono addossate a tronchi di colonna
---------------------------	---

sull'oggetto	su cui poggiano vasi. Dai vasi partono otto fascioni formati da medaglioni con i simboli della Madonna ornati da rami d'ulivo. I fascioni si raccordano al centro della lanterna dove è raffigurata una gloria di angeli. Le cappelle laterali sono decorate con motivi a festoni e vasi e, al centro della volta, da tre scomparti con figure simboliche.
DESI - Codifica Iconclass	NR (recupero pregresso)
DESS - Indicazioni sul soggetto	NR (recupero pregresso)
ISR - ISCRIZIONI	
ISRC - Classe di appartenenza	sacra
ISRL - Lingua	latino
ISRS - Tecnica di scrittura	a pennello
ISRT - Tipo di caratteri	lettere capitali
ISRP - Posizione	bordo inferiore della cupola
ISRI - Trascrizione	VIDETE FILIAE SION REGINAM VESTRAM QUAM LAUDANT ASTRA MATUTINA CUIUS PULCHRITUDINEM SOL ET LUNA MIRATUR
NSC - Notizie storico-critiche	La decorazione fu commissionata nel 1790 da Don Gabriele de Rosa, cappellano della confraternita del Torrione. Gli affreschi furono eseguiti da Giuseppe Cuppini, per le parti architettoniche, e da Giuseppe Santi per le figure. La decorazione è stata restaurata dal pittore Gaetano Guarini (con ampie reintegrazioni a tempera localizzate soprattutto nella zona inferiore, scialbata nel 1886 in occasione della trasformazione della chiesa in lazzaretto).

TU - CONDIZIONE GIURIDICA E VINCOLI

CDG - CONDIZIONE GIURIDICA

CDGG - Indicazione generica	proprietà Ente religioso cattolico
------------------------------------	------------------------------------

DO - FONTI E DOCUMENTI DI RIFERIMENTO

FTA - DOCUMENTAZIONE FOTOGRAFICA

FTAX - Genere	documentazione allegata
FTAP - Tipo	fotografia b/n
FTAN - Codice identificativo	SPSAEBO 00158533

FTA - DOCUMENTAZIONE FOTOGRAFICA

FTAX - Genere	documentazione allegata
FTAP - Tipo	fotografia b/n

FTA - DOCUMENTAZIONE FOTOGRAFICA

FTAX - Genere	documentazione allegata
FTAP - Tipo	fotografia b/n

AD - ACCESSO AI DATI

ADS - SPECIFICHE DI ACCESSO AI DATI

ADSP - Profilo di accesso	3
ADSM - Motivazione	scheda di bene non adeguatamente sorvegliabile

CM - COMPILAZIONE

CMP - COMPILAZIONE

--	--

CMPD - Data	1995
CMPN - Nome	Majoli L.
FUR - Funzionario responsabile	Faietti M.
AGG - AGGIORNAMENTO - REVISIONE	
AGGD - Data	2006
AGGN - Nome	ARTPAST
AGGF - Funzionario responsabile	NR (recupero pregresso)
AN - ANNOTAZIONI	