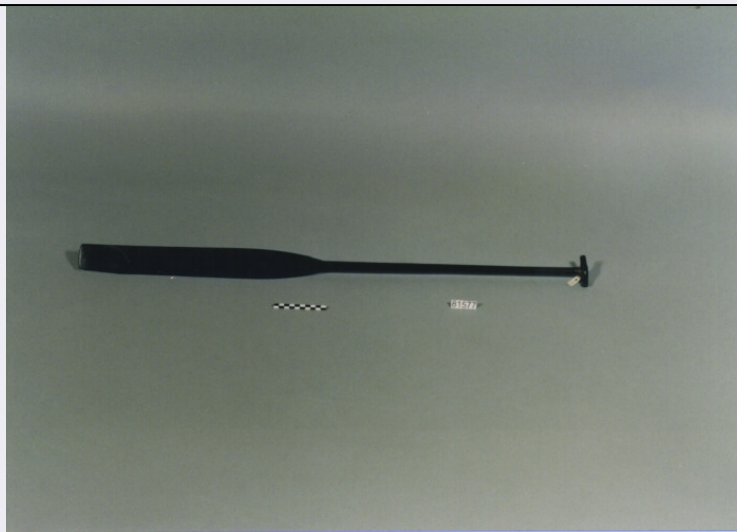


# SCHEDA



## CD - CODICI

TSK - Tipo scheda OA

LIR - Livello ricerca P

### NCT - CODICE UNIVOCO

NCTR - Codice regione 08

NCTN - Numero catalogo generale 00065763

ESC - Ente schedatore 08

ECP - Ente competente S08

## RV - RELAZIONI

### RVE - STRUTTURA COMPLESSA

RVEL - Livello 30

RVER - Codice bene radice 0800065763

## OG - OGGETTO

### OGT - OGGETTO

OGTD - Definizione stampa

OGTV - Identificazione elemento d'insieme

OGTP - Posizione 30 recto

### SGT - SOGGETTO

SGTI - Identificazione veduta di cortile

SGTT - Titolo cortiletto rustico al corso in Milano passato il ponte

## LC - LOCALIZZAZIONE GEOGRAFICO-AMMINISTRATIVA

### PVC - LOCALIZZAZIONE GEOGRAFICO-AMMINISTRATIVA ATTUALE

PVCS - Stato Italia

PVCR - Regione Emilia Romagna

PVCP - Provincia BO

PVCC - Comune Bologna

### LDC - COLLOCAZIONE SPECIFICA

LDCT - Tipologia palazzo

<b>LDCQ - Qualificazione</b>	Accademia di Belle Arti
<b>LDCN - Denominazione</b>	Accademia di Belle Arti
<b>LDCU - Denominazione spazio viabilistico</b>	via Belle Arti, 54
<b>LDCS - Specifiche</b>	Gabinetto disegni e stampe

### LA - ALTRE LOCALIZZAZIONI GEOGRAFICO-AMMINISTRATIVE

<b>TCL - Tipo di localizzazione</b>	luogo di provenienza
-------------------------------------	----------------------

### PRV - LOCALIZZAZIONE GEOGRAFICO-AMMINISTRATIVA

<b>PRVR - Regione</b>	Emilia Romagna
<b>PRVP - Provincia</b>	BO
<b>PRVC - Comune</b>	Bologna
<b>PRVL - Località</b>	Bologna

### PRC - COLLOCAZIONE SPECIFICA

<b>PRCT - Tipologia</b>	casa
<b>PRCQ - Qualificazione</b>	privata
<b>PRCD - Denominazione</b>	casa di Antonio Basoli
<b>PRCS - Specifiche</b>	via Borgo della Paglia n. 2815 (poi via Belle Arti)

### PRD - DATA

<b>PRDU - Data uscita</b>	1856
---------------------------	------

### DT - CRONOLOGIA

#### DTZ - CRONOLOGIA GENERICA

<b>DTZG - Secolo</b>	sec. XIX
----------------------	----------

#### DTS - CRONOLOGIA SPECIFICA

<b>DTSI - Da</b>	1818
<b>DTSF - A</b>	1818
<b>DTM - Motivazione cronologia</b>	documentazione

### AU - DEFINIZIONE CULTURALE

#### AUT - AUTORE

<b>AUTR - Riferimento all'intervento</b>	esecutore
<b>AUTM - Motivazione dell'attribuzione</b>	iscrizione
<b>AUTN - Nome scelto</b>	Basoli Antonio
<b>AUTA - Dati anagrafici</b>	1774/ 1848
<b>AUTH - Sigla per citazione</b>	00000080

### MT - DATI TECNICI

<b>MTC - Materia e tecnica</b>	carta/ matita/ acquerellatura
<b>MIS - MISURE</b>	
<b>MISU - Unità</b>	mm.
<b>MISA - Altezza</b>	112
<b>MISL - Larghezza</b>	175

### CO - CONSERVAZIONE

#### STC - STATO DI CONSERVAZIONE

<b>STCC - Stato di conservazione</b>	buono
<b>DA - DATI ANALITICI</b>	
<b>DES - DESCRIZIONE</b>	
<b>DESO - Indicazioni sull'oggetto</b>	Pagina di album.
<b>DESI - Codifica Iconclass</b>	NR (recupero pregresso)
<b>DESS - Indicazioni sul soggetto</b>	NR (recupero pregresso)
<b>ISR - ISCRIZIONI</b>	
<b>ISRC - Classe di appartenenza</b>	documentaria
<b>ISRS - Tecnica di scrittura</b>	a penna
<b>ISRT - Tipo di caratteri</b>	corsivo
<b>ISRP - Posizione</b>	pagina precedente, verso
<b>ISRI - Trascrizione</b>	CORTILETTO RUSTICO AL CORSO IN MILANO PASSATO IL PONTE
<b>ISR - ISCRIZIONI</b>	
<b>ISRC - Classe di appartenenza</b>	documentaria
<b>ISRS - Tecnica di scrittura</b>	a matita
<b>ISRT - Tipo di caratteri</b>	corsivo
<b>ISRP - Posizione</b>	pagina precedente, verso
<b>ISRI - Trascrizione</b>	CORTILETTO RUSTICO AL CORSO IN MILANO/ PASATO IL PONTE
<b>ISR - ISCRIZIONI</b>	
<b>ISRC - Classe di appartenenza</b>	documentaria
<b>ISRS - Tecnica di scrittura</b>	a penna
<b>ISRT - Tipo di caratteri</b>	numeri arabi
<b>ISRP - Posizione</b>	recto, in alto a destra
<b>ISRI - Trascrizione</b>	30
<b>STM - STEMMI, EMBLEMI, MARCHI</b>	
<b>STMC - Classe di appartenenza</b>	timbro
<b>STMQ - Qualificazione</b>	artista
<b>STMI - Identificazione</b>	Basoli Antonio
<b>STMP - Posizione</b>	verso, angolo inferiore sinistro
<b>STMD - Descrizione</b>	"A/ BASOLI/ FECE" entro ovale
<b>TU - CONDIZIONE GIURIDICA E VINCOLI</b>	
<b>CDG - CONDIZIONE GIURIDICA</b>	
<b>CDGG - Indicazione generica</b>	proprietà Stato
<b>CDGS - Indicazione specifica</b>	Accademia di Belle Arti di Bologna

**DO - FONTI E DOCUMENTI DI RIFERIMENTO****FTA - DOCUMENTAZIONE FOTOGRAFICA**

<b>FTAX - Genere</b>	documentazione allegata
<b>FTAP - Tipo</b>	fotografia colore
<b>FTAN - Codice identificativo</b>	SPSAEBO209414
<b>FTAT - Note</b>	recto (fotografia digitale)

**FTA - DOCUMENTAZIONE FOTOGRAFICA**

<b>FTAX - Genere</b>	documentazione allegata
<b>FTAP - Tipo</b>	fotografia colore
<b>FTAN - Codice identificativo</b>	SPSAEBO209415
<b>FTAT - Note</b>	verso (fotografia digitale)

**AD - ACCESSO AI DATI****ADS - SPECIFICHE DI ACCESSO AI DATI**

<b>ADSP - Profilo di accesso</b>	1
<b>ADSM - Motivazione</b>	scheda contenente dati liberamente accessibili

**CM - COMPILAZIONE****CMP - COMPILAZIONE**

<b>CMPD - Data</b>	2002
<b>CMPN - Nome</b>	Sabbatini S.
<b>FUR - Funzionario responsabile</b>	Stanzani A.

**RVM - TRASCRIZIONE PER INFORMATIZZAZIONE**

<b>RVMD - Data</b>	2002
<b>RVMN - Nome</b>	Sabbatini S.

**AGG - AGGIORNAMENTO - REVISIONE**

<b>AGGD - Data</b>	2006
<b>AGGN - Nome</b>	ARTPAST/ Orsi O.
<b>AGGF - Funzionario responsabile</b>	NR (recupero pregresso)