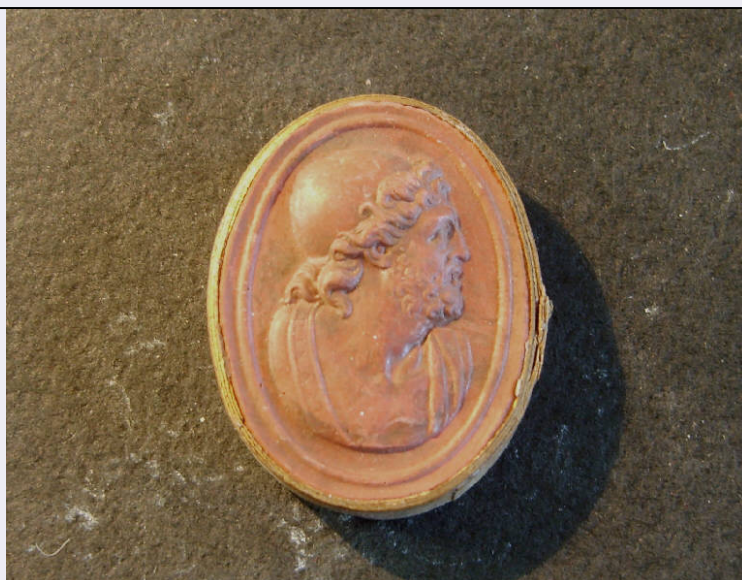


SCHEDA



CD - CODICI

TSK - Tipo scheda OA

LIR - Livello ricerca P

NCT - CODICE UNIVOCO

NCTR - Codice regione 08

NCTN - Numero catalogo generale 00319515

ESC - Ente schedatore S08

ECP - Ente competente S08

RV - RELAZIONI

RVE - STRUTTURA COMPLESSA

RVEL - Livello 3

RVER - Codice bene radice 0800319515

OG - OGGETTO

OGT - OGGETTO

OGTD - Definizione stampa

OGTV - Identificazione elemento d'insieme

SGT - SOGGETTO

SGTI - Identificazione cascina

SGTT - Titolo villeggiatura del sig. Pancerasi a Sariano nelle vicinanze di Bologna

LC - LOCALIZZAZIONE GEOGRAFICO-AMMINISTRATIVA

PVC - LOCALIZZAZIONE GEOGRAFICO-AMMINISTRATIVA ATTUALE

PVCS - Stato Italia

PVCR - Regione Emilia Romagna

PVCP - Provincia BO

PVCC - Comune Bologna

LDC - COLLOCAZIONE SPECIFICA

LDCT - Tipologia palazzo

LDCQ - Qualificazione	Accademia di Belle Arti
LDCN - Denominazione	Accademia di Belle Arti
LDCU - Denominazione spazio viabilistico	Via Belle Arti, 54
LDCS - Specifiche	Gabinetto disegni e stampe - Fondo Basoli

DT - CRONOLOGIA

DTZ - CRONOLOGIA GENERICA

DTZG - Secolo sec. XIX

DTS - CRONOLOGIA SPECIFICA

DTSI - Da 1810

DTSV - Validità ca.

DTSF - A 1848

DTSL - Validità ante

DTM - Motivazione cronologia analisi stilistica

AU - DEFINIZIONE CULTURALE

AUT - AUTORE

AUTR - Riferimento all'intervento esecutore

AUTM - Motivazione dell'attribuzione analisi stilistica

AUTM - Motivazione dell'attribuzione marchio

AUTN - Nome scelto Basoli Antonio

AUTA - Dati anagrafici 1774/ 1848

AUTH - Sigla per citazione 00000080

MT - DATI TECNICI

MTC - Materia e tecnica carta/ matita/ acquerellatura

MIS - MISURE

MISA - Altezza 14.7

MISL - Larghezza 20.5

FRM - Formato rettangolare

CO - CONSERVAZIONE

STC - STATO DI CONSERVAZIONE

STCC - Stato di conservazione discreto

DA - DATI ANALITICI

DES - DESCRIZIONE

DESO - Indicazioni sull'oggetto Pagina di album.

DESI - Codifica Iconclass NR (recupero pregresso)

DESS - Indicazioni sul soggetto NR (recupero pregresso)

ISR - ISCRIZIONI

ISRC - Classe di

appartenenza	documentaria
ISRS - Tecnica di scrittura	a penna
ISRT - Tipo di caratteri	corsivo
ISRP - Posizione	pagina precedente, verso
ISRI - Trascrizione	TRATTA DAL VERO - VILLEGGIATURA DEL SIGNOR PANCERASI A SARIANO NELLE VICINANZE DI BOLOGNA
ISR - ISCRIZIONI	
ISRC - Classe di appartenenza	documentaria
ISRS - Tecnica di scrittura	a matita
ISRT - Tipo di caratteri	corsivo
ISRP - Posizione	pagina precedente, verso, in alto
ISRI - Trascrizione	CASSINA A SARIANO DEL SIGNOR PANCERASI
ISR - ISCRIZIONI	
ISRC - Classe di appartenenza	documentaria
ISRS - Tecnica di scrittura	a penna
ISRT - Tipo di caratteri	numeri arabi
ISRP - Posizione	in alto a destra
ISRI - Trascrizione	3
STM - STEMMI, EMBLEMI, MARCHI	
STMC - Classe di appartenenza	timbro
STMQ - Qualificazione	artista
STMI - Identificazione	Basoli Antonio
STMP - Posizione	verso, in basso a sinistra
STMD - Descrizione	"A/ BASOLI/ FECE" entro ovale
TU - CONDIZIONE GIURIDICA E VINCOLI	
CDG - CONDIZIONE GIURIDICA	
CDGG - Indicazione generica	proprietà Stato
CDGS - Indicazione specifica	Accademia di Belle Arti di Bologna
DO - FONTI E DOCUMENTI DI RIFERIMENTO	
FTA - DOCUMENTAZIONE FOTOGRAFICA	
FTAX - Genere	documentazione allegata
FTAP - Tipo	fotografia colore
FTAN - Codice identificativo	SPSAEBO 00212979
FTAT - Note	fotografia virtuale (recto)
FTA - DOCUMENTAZIONE FOTOGRAFICA	
FTAX - Genere	documentazione allegata
FTAP - Tipo	fotografia colore
FTAN - Codice identificativo	SPSAEBO 00212980
FTAT - Note	fotografia virtuale (verso)

AD - ACCESSO AI DATI**ADS - SPECIFICHE DI ACCESSO AI DATI****ADSP - Profilo di accesso** 1**ADSM - Motivazione** scheda contenente dati liberamente accessibili**CM - COMPILAZIONE****CMP - COMPILAZIONE****CMPD - Data** 2000**CMPN - Nome** Sabbatini S.**FUR - Funzionario responsabile** Stanzani A.**RVM - TRASCRIZIONE PER INFORMATIZZAZIONE****RVMD - Data** 2000**RVMN - Nome** Sabbatini S.**AGG - AGGIORNAMENTO - REVISIONE****AGGD - Data** 2006**AGGN - Nome** ARTPAST/ Orsi O.**AGGF - Funzionario responsabile** NR (recupero pregresso)