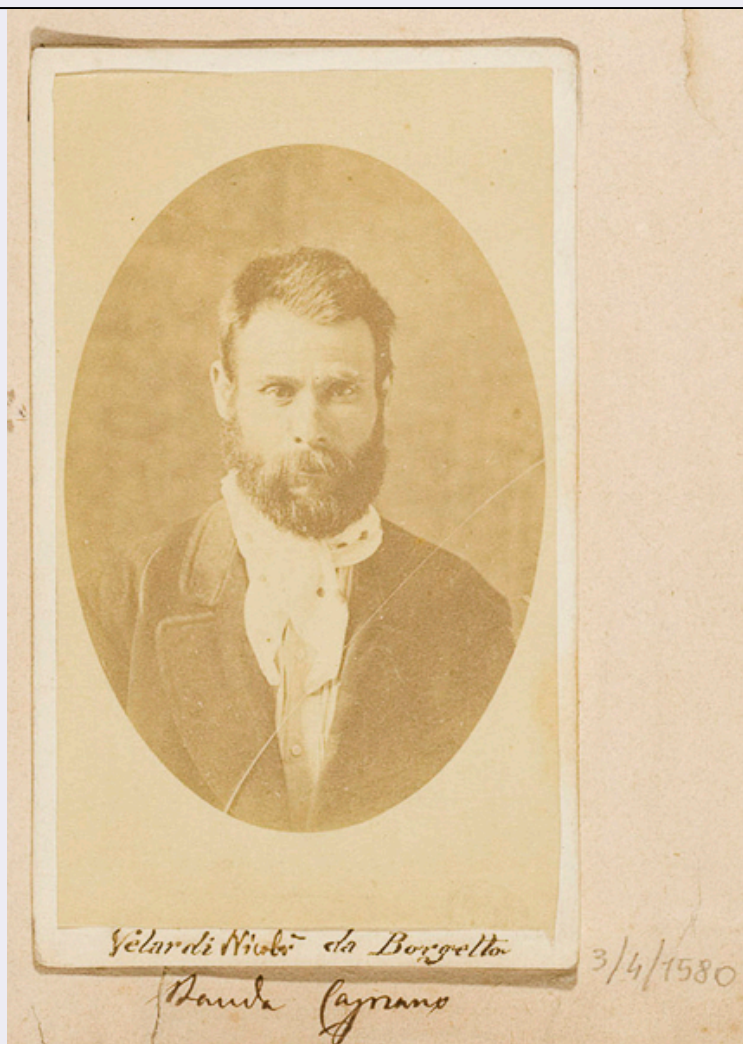


SCHEDA



CD - CODICI

TSK - Tipo scheda OA

LIR - Livello ricerca I

NCT - CODICE UNIVOCO

NCTR - Codice regione 08

NCTN - Numero catalogo generale 00068611

ESC - Ente schedatore S08

ECP - Ente competente S08

RV - RELAZIONI

RVE - STRUTTURA COMPLESSA

RVEL - Livello 41

RVER - Codice bene radice 0800068611

OG - OGGETTO

OGT - OGGETTO

OGTD - Definizione stampa

OGTV - Identificazione elemento d'insieme

OGTP - Posizione 41

SGT - SOGGETTO

SGTI - Identificazione	bambocciata; bambocciata
LC - LOCALIZZAZIONE GEOGRAFICO-AMMINISTRATIVA	
PVC - LOCALIZZAZIONE GEOGRAFICO-AMMINISTRATIVA ATTUALE	
PVCS - Stato	Italia
PVCR - Regione	Emilia Romagna
PVCP - Provincia	BO
PVCC - Comune	Bologna
LDC - COLLOCAZIONE SPECIFICA	
LDCT - Tipologia	palazzo
LDCQ - Qualificazione	Accademia di Belle Arti
LDCN - Denominazione	Accademia di Belle Arti
LDCU - Denominazione spazio viabilistico	via Belle Arti, 54
LA - ALTRE LOCALIZZAZIONI GEOGRAFICO-AMMINISTRATIVE	
TCL - Tipo di localizzazione	luogo di provenienza
PRV - LOCALIZZAZIONE GEOGRAFICO-AMMINISTRATIVA	
PRVR - Regione	Emilia Romagna
PRVP - Provincia	BO
PRVC - Comune	Bologna
PRVL - Località	Bologna
PRC - COLLOCAZIONE SPECIFICA	
PRCT - Tipologia	casa
PRCQ - Qualificazione	privata
PRCD - Denominazione	casa di Antonio Basoli
PRCS - Specifiche	via Borgo della Paglia, n. 2815 (poi via Belle Arti)
PRD - DATA	
PRDU - Data uscita	1856
DT - CRONOLOGIA	
DTZ - CRONOLOGIA GENERICA	
DTZG - Secolo	sec. XIX
DTS - CRONOLOGIA SPECIFICA	
DTSI - Da	1800
DTSF - A	1800
DTM - Motivazione cronologia	data
AU - DEFINIZIONE CULTURALE	
AUT - AUTORE	
AUTR - Riferimento all'intervento	esecutore
AUTM - Motivazione dell'attribuzione	iscrizione
AUTN - Nome scelto	Basoli Antonio
AUTA - Dati anagrafici	1774/ 1848
AUTH - Sigla per citazione	00000080

MT - DATI TECNICI

MTC - Materia e tecnica	carta/ penna/ acquerellatura
--------------------------------	------------------------------

MIS - MISURE

MISU - Unità	mm.
---------------------	-----

MISA - Altezza	470
-----------------------	-----

MISL - Larghezza	375
-------------------------	-----

CO - CONSERVAZIONE**STC - STATO DI CONSERVAZIONE**

STCC - Stato di conservazione	buono
--------------------------------------	-------

STCS - Indicazioni specifiche	sul recto la zona dell'angolo destro risulta ingiallita in corrispondenza del timbro posto sul verso; macchie di ruggine
--------------------------------------	--

DA - DATI ANALITICI**DES - DESCRIZIONE**

DESO - Indicazioni sull'oggetto	Pagina di album.
--	------------------

DESI - Codifica Iconclass	NR (recupero pregresso)
----------------------------------	-------------------------

DESS - Indicazioni sul soggetto	NR (recupero pregresso)
--	-------------------------

ISR - ISCRIZIONI

ISRC - Classe di appartenenza	documentaria
--------------------------------------	--------------

ISRS - Tecnica di scrittura	a penna
------------------------------------	---------

ISRT - Tipo di caratteri	numeri arabi
---------------------------------	--------------

ISRP - Posizione	in alto a destra
-------------------------	------------------

ISRI - Trascrizione	41
----------------------------	----

STM - STEMMI, EMBLEMI, MARCHI

STMC - Classe di appartenenza	timbro
--------------------------------------	--------

STMQ - Qualificazione	artista
------------------------------	---------

STMI - Identificazione	Basoli Antonio
-------------------------------	----------------

STMP - Posizione	verso, angolo inferiore sinistro
-------------------------	----------------------------------

STMD - Descrizione	"A/ BASOLI/ FECE" entro ovale
---------------------------	-------------------------------

TU - CONDIZIONE GIURIDICA E VINCOLI**CDG - CONDIZIONE GIURIDICA**

CDGG - Indicazione generica	proprietà Stato
------------------------------------	-----------------

CDGS - Indicazione specifica	Accademia di Belle Arti di Bologna
-------------------------------------	------------------------------------

CDGI - Indirizzo	via Belle Arti, 54
-------------------------	--------------------

DO - FONTI E DOCUMENTI DI RIFERIMENTO**FTA - DOCUMENTAZIONE FOTOGRAFICA**

FTAX - Genere	documentazione allegata
----------------------	-------------------------

FTAP - Tipo	fotografia colore
--------------------	-------------------

FTAN - Codice identificativo	SPSAEBO 229364
FTAT - Note	(fotografia digitale)
AD - ACCESSO AI DATI	
ADS - SPECIFICHE DI ACCESSO AI DATI	
ADSP - Profilo di accesso	1
ADSM - Motivazione	scheda contenente dati liberamente accessibili
CM - COMPILAZIONE	
CMP - COMPILAZIONE	
CMPD - Data	2004
CMPN - Nome	Sabbatini S.
FUR - Funzionario responsabile	Rossoni E.
RVM - TRASCRIZIONE PER INFORMATIZZAZIONE	
RVMD - Data	2004
RVMN - Nome	Sabbatini S.
AGG - AGGIORNAMENTO - REVISIONE	
AGGD - Data	2006
AGGN - Nome	ARTPAST/ Orsi O.
AGGF - Funzionario responsabile	NR (recupero pregresso)