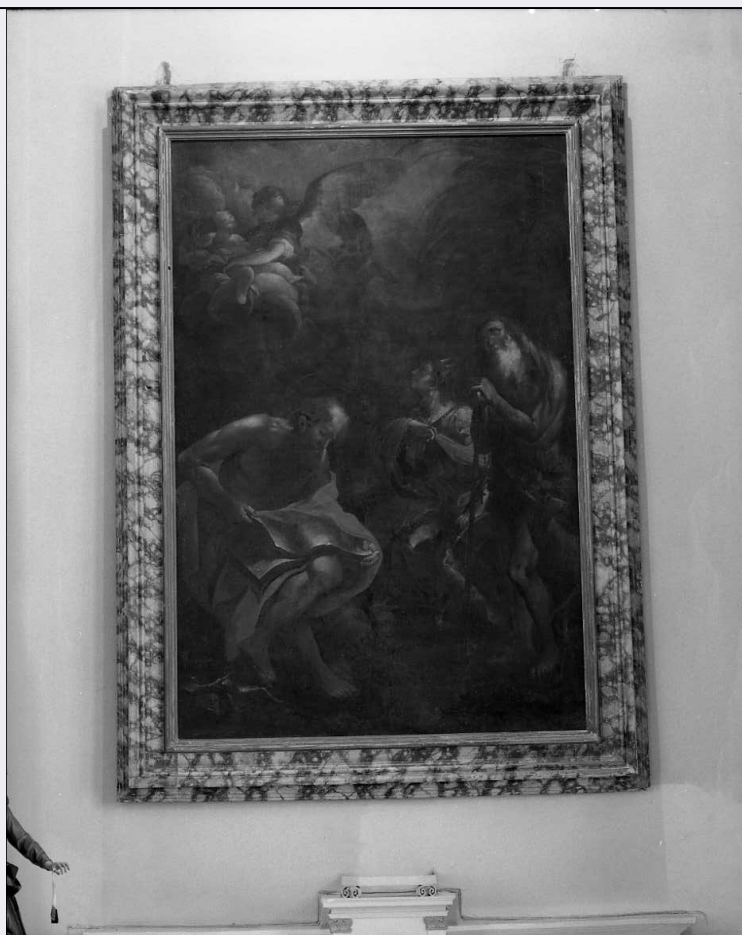


SCHEDA



CD - CODICI

TSK - Tipo scheda	OA
LIR - Livello ricerca	C
NCT - CODICE UNIVOCO	
NCTR - Codice regione	08
NCTN - Numero catalogo generale	00032325
ESC - Ente schedatore	S08
ECP - Ente competente	S08

OG - OGGETTO

OGT - OGGETTO

OGTD - Definizione dipinto

SGT - SOGGETTO

SGTI - Identificazione S. Girolamo, S. Caterina e un santo eremita

LC - LOCALIZZAZIONE GEOGRAFICO-AMMINISTRATIVA

PVC - LOCALIZZAZIONE GEOGRAFICO-AMMINISTRATIVA ATTUALE

PVCS - Stato	Italia
PVCR - Regione	Emilia Romagna
PVCP - Provincia	FC
PVCC - Comune	Savignano sul Rubicone

LDC - COLLOCAZIONE

SPECIFICA	
DT - CRONOLOGIA	
DTZ - CRONOLOGIA GENERICA	
DTZG - Secolo	sec. XVIII
DTS - CRONOLOGIA SPECIFICA	
DTSI - Da	1767
DTSV - Validità	post
DTSF - A	1798
DTM - Motivazione cronologia	analisi storica
AU - DEFINIZIONE CULTURALE	
AUT - AUTORE	
AUTM - Motivazione dell'attribuzione	NR (recupero pregresso)
AUTN - Nome scelto	Milani Giuseppe
AUTA - Dati anagrafici	1716/ 1798
AUTH - Sigla per citazione	00001322
MT - DATI TECNICI	
MTC - Materia e tecnica	tela/ pittura a olio
MIS - MISURE	
MISA - Altezza	310
MISL - Larghezza	202
CO - CONSERVAZIONE	
STC - STATO DI CONSERVAZIONE	
STCC - Stato di conservazione	buono
DA - DATI ANALITICI	
DES - DESCRIZIONE	
DESO - Indicazioni sull'oggetto	I tre santi che compaiono nel dipinto sono: S. Girolamo a sinistra seduto e in atto di leggere; S. Caterina rivolta verso il Bambin Gesù presentato da un angelo ad ali spiegate(in alto a sinistra)
DESI - Codifica Iconclass	NR (recupero pregresso)
DESS - Indicazioni sul soggetto	NR (recupero pregresso)
NSC - Notizie storico-critiche	Le note manoscritte del Faberi ci informano che l'altare dei santi Caterina e Girolamo, innalzato da Giulia Rangoni Orsini nel 1597, era dotato di un dipinto firmato da Giovan Battista Amati, che recava, oltre all'arme della famiglia, la scritta "JULIA RAGONIA ORSINIA DICAVIT". in seguito alla ristrutturazione settecentesca della chiesa, che ne mutò la pianta e l'orientamento, il quadro venne sostituito dalla nostra tela. Ai santi titolari si accoppagna ora la figura di un eremita non meglio identificato. Le fonti tacciono dell'esecutore della nuova immagine che presenta all'evidenza caratteri culturali di pieno Settecento. Specie l'angelo che regge il Bambino in alto declina nella sommarietà dei tratti, nel movimento avvitato pieno di grazia, ascendenze giacquintiane che in loco rimandano al fare di Giuseppe Milani. Il pittore parmense, dal 1735 a Cesena, dove rimane fino alla morte, è presente in qualità di frescante nella cupola della nostra chiesa e lavora ai due angeli posti ai lati del Beneficial sull'altare

maggiore. Il termine post quem per l'attività savignanese si può considerare il 1767, anno in cui iniziarono i lavori di rifacimento del tetto. Una datazione indicativa intorno a questo lasso di tempo potrebbe spettare al nostro dipinto, quando lo si confronti con "I santi Sebastiano, Cristoforo e Rocco" di S. Agostino a Cesena del 1771 (G. P. Savini, Giuseppe Milani in La pittura a Cesena nel settecento, cat. 1984, pp 49-74): analogo ci pare il modo di restituire gli apporti parmigiani, bolognesi, napoletani e giacintiani in una atmosfera un po' tenebrosa, dove non mancano però spunti di colore squillante e il lampeggiare mosso e spezzato delle luci.

TU - CONDIZIONE GIURIDICA E VINCOLI

CDG - CONDIZIONE GIURIDICA

CDGG - Indicazione generica

proprietà Ente religioso cattolico

DO - FONTI E DOCUMENTI DI RIFERIMENTO

FTA - DOCUMENTAZIONE FOTOGRAFICA

FTAX - Genere

documentazione allegata

FTAP - Tipo

fotografia b/n

FTAN - Codice identificativo

SPSAEBO 00103747

AD - ACCESSO AI DATI

ADS - SPECIFICHE DI ACCESSO AI DATI

ADSP - Profilo di accesso

3

ADSM - Motivazione

scheda di bene non adeguatamente sorvegliabile

CM - COMPILAZIONE

CMP - COMPILAZIONE

CMPD - Data

1987

CMPN - Nome

Cellini Marina

FUR - Funzionario responsabile

Emiliani Andrea

RVM - TRASCRIZIONE PER INFORMATIZZAZIONE

RVMD - Data

2006

RVMN - Nome

ARTPAST

AGG - AGGIORNAMENTO - REVISIONE

AGGD - Data

2006

AGGN - Nome

ARTPAST

AGGF - Funzionario responsabile

NR (recupero pregresso)