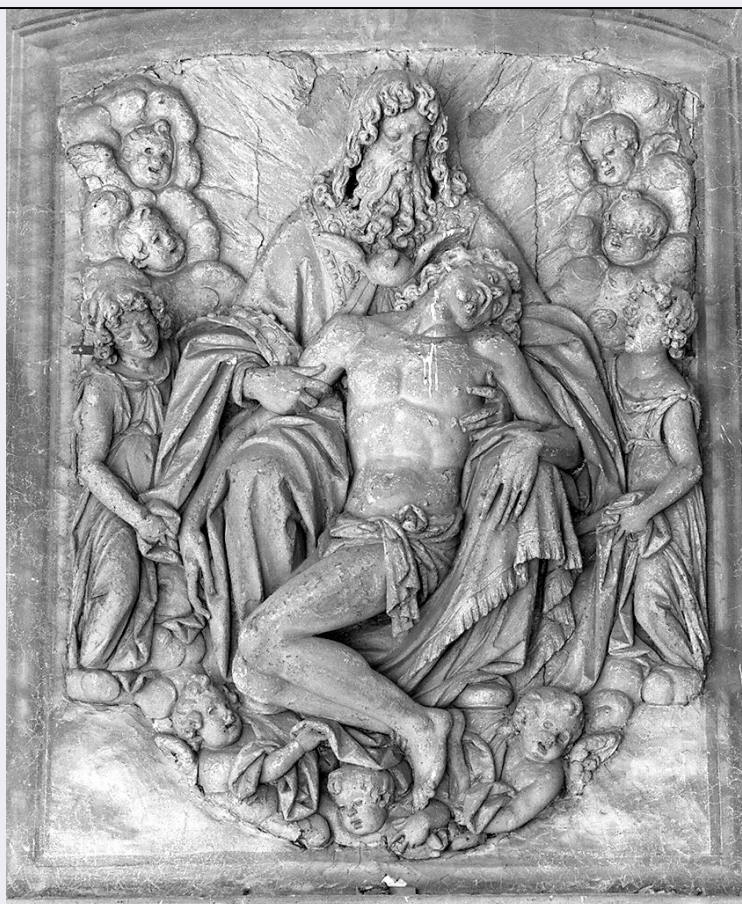


SCHEDA



CD - CODICI

TSK - Tipo scheda	OA
LIR - Livello ricerca	I
NCT - CODICE UNIVOCO	
NCTR - Codice regione	08
NCTN - Numero catalogo generale	00077888
ESC - Ente schedatore	S08
ECP - Ente competente	S08

OG - OGGETTO

OGT - OGGETTO	
OGTD - Definizione	targa

LC - LOCALIZZAZIONE GEOGRAFICO-AMMINISTRATIVA

PVC - LOCALIZZAZIONE GEOGRAFICO-AMMINISTRATIVA ATTUALE

PVCS - Stato	Italia
PVCR - Regione	Emilia Romagna
PVCP - Provincia	FC
PVCC - Comune	Roncofreddo

LDC - COLLOCAZIONE SPECIFICA

DT - CRONOLOGIA

DTZ - CRONOLOGIA GENERICA

DTZG - Secolo	sec. XVI
DTS - CRONOLOGIA SPECIFICA	
DTSI - Da	1573
DTSF - A	1573
DTM - Motivazione cronologia	NR (recupero pregresso)
AU - DEFINIZIONE CULTURALE	
ATB - AMBITO CULTURALE	
ATBD - Denominazione	bottega veneta
ATBR - Riferimento all'intervento	esecuzione
ATBM - Motivazione dell'attribuzione	NR (recupero pregresso)
MT - DATI TECNICI	
MTC - Materia e tecnica	marmo
MIS - MISURE	
MISA - Altezza	90
MISL - Larghezza	65
CO - CONSERVAZIONE	
STC - STATO DI CONSERVAZIONE	
STCC - Stato di conservazione	buono
DA - DATI ANALITICI	
DES - DESCRIZIONE	
DESO - Indicazioni sull'oggetto	Targa marmorea rettangolare orizzontale con stemma ad altorilievo di papa Pio V Ghislieri.
DESI - Codifica Iconclass	NR (recupero pregresso)
DESS - Indicazioni sul soggetto	NR (recupero pregresso)
STM - STEMMI, EMBLEMI, MARCHI	
STMC - Classe di appartenenza	stemma
STMQ - Qualificazione	papale
STMI - Identificazione	Pio V Ghislieri
STMP - Posizione	NR (recupero pregresso)
STMD - Descrizione	Su scudo ovato con volute interne, dominato da tiara con le chiavi petriane incrociate, legate da nastro, e con fiocchi: nel campo le bande oblique.
TU - CONDIZIONE GIURIDICA E VINCOLI	
CDG - CONDIZIONE GIURIDICA	
CDGG - Indicazione generica	proprietà Ente religioso cattolico
DO - FONTI E DOCUMENTI DI RIFERIMENTO	
FTA - DOCUMENTAZIONE FOTOGRAFICA	
FTAX - Genere	documentazione allegata
FTAP - Tipo	fotografia b/n

FTAN - Codice identificativo	SPSAE BO 65114
FNT - FONTI E DOCUMENTI	
FNTP - Tipo	volume manoscritto
FNTA - Autore	Gambetti
FNTD - Data	secc. XVIII/ XIX
FNT - FONTI E DOCUMENTI	
FNTP - Tipo	volume manoscritto
FNTA - Autore	Mariani E.
FNTD - Data	secc. XVIII/ XIX
BIB - BIBLIOGRAFIA	
BIBX - Genere	bibliografia specifica
BIBA - Autore	Comandini R.
BIBD - Anno di edizione	1961
BIBN - V., pp., nn.	p. 28
BIB - BIBLIOGRAFIA	
BIBX - Genere	bibliografia specifica
BIBA - Autore	Battaglini
BIBD - Anno di edizione	1789
BIBN - V., pp., nn.	p. 324
AD - ACCESSO AI DATI	
ADS - SPECIFICHE DI ACCESSO AI DATI	
ADSP - Profilo di accesso	3
ADSM - Motivazione	scheda di bene non adeguatamente sorvegliabile
CM - COMPILAZIONE	
CMP - COMPILAZIONE	
CMPD - Data	1962
CMPN - Nome	Corbara A.
FUR - Funzionario responsabile	Gnudi C.
RVM - TRASCRIZIONE PER INFORMATIZZAZIONE	
RVMD - Data	2006
RVMN - Nome	ARTPAST - Albonico C.
AGG - AGGIORNAMENTO - REVISIONE	
AGGD - Data	1973
AGGN - Nome	Piraccini O.
AGGF - Funzionario responsabile	NR (recupero pregresso)
AGG - AGGIORNAMENTO - REVISIONE	
AGGD - Data	2006
AGGN - Nome	ARTPAST - Albonico C.
AGGF - Funzionario responsabile	NR (recupero pregresso)
AN - ANNOTAZIONI	