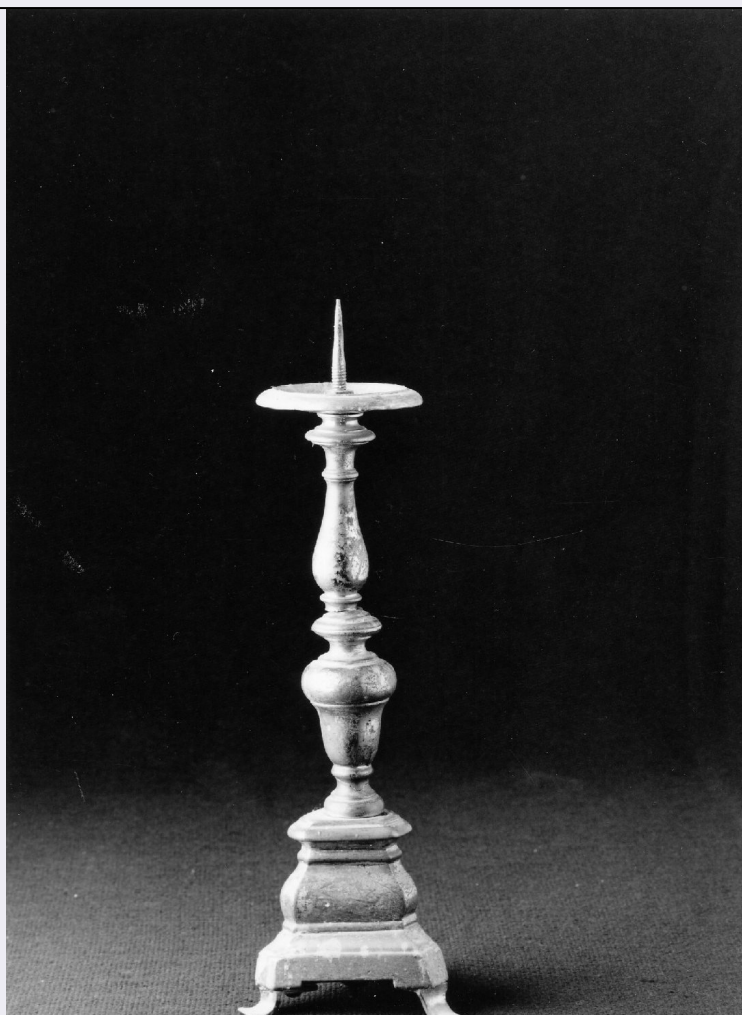


# SCHEDA



## CD - CODICI

TSK - Tipo scheda OA

LIR - Livello ricerca I

### NCT - CODICE UNIVOCO

NCTR - Codice regione 08

NCTN - Numero catalogo generale 00037452

ESC - Ente schedatore S08

ECP - Ente competente S08

## OG - OGGETTO

### OGT - OGGETTO

OGTD - Definizione candeliere

### QNT - QUANTITA'

QNTN - Numero 4

## LC - LOCALIZZAZIONE GEOGRAFICO-AMMINISTRATIVA

### PVC - LOCALIZZAZIONE GEOGRAFICO-AMMINISTRATIVA ATTUALE

PVCS - Stato Italia

PVCR - Regione Emilia Romagna

PVCP - Provincia FC

PVCC - Comune Sarsina

**LDC - COLLOCAZIONE  
SPECIFICA**

**DT - CRONOLOGIA**

**DTZ - CRONOLOGIA GENERICA**

**DTZG - Secolo** sec. XVII

**DTS - CRONOLOGIA SPECIFICA**

**DTSI - Da** 1600

**DTSF - A** 1699

**DTM - Motivazione cronologia** analisi stilistica

**AU - DEFINIZIONE CULTURALE**

**ATB - AMBITO CULTURALE**

**ATBD - Denominazione** bottega fiorentina

**ATBM - Motivazione  
dell'attribuzione** analisi stilistica

**MT - DATI TECNICI**

**MTC - Materia e tecnica** bronzo/ fusione

**MIS - MISURE**

**MISA - Altezza** 29

**CO - CONSERVAZIONE**

**STC - STATO DI CONSERVAZIONE**

**STCC - Stato di  
conservazione** buono

**DA - DATI ANALITICI**

**DES - DESCRIZIONE**

**DESO - Indicazioni  
sull'oggetto** Candeliere.

**DESI - Codifica Iconclass** NR (recupero pregresso)

**DESS - Indicazioni sul  
soggetto** NR (recupero pregresso)

**TU - CONDIZIONE GIURIDICA E VINCOLI**

**CDG - CONDIZIONE GIURIDICA**

**CDGG - Indicazione  
generica** proprietà Ente religioso cattolico

**DO - FONTI E DOCUMENTI DI RIFERIMENTO**

**FTA - DOCUMENTAZIONE FOTOGRAFICA**

**FTAX - Genere** documentazione allegata

**FTAP - Tipo** fotografia b/n

**FTAN - Codice identificativo** SPSAEBO 00129469

**AD - ACCESSO AI DATI**

**ADS - SPECIFICHE DI ACCESSO AI DATI**

**ADSP - Profilo di accesso** 3

**ADSM - Motivazione** scheda di bene non adeguatamente sorvegliabile

**CM - COMPILAZIONE**

**CMP - COMPILAZIONE**

<b>CMPD - Data</b>	1993
<b>CMPN - Nome</b>	Cavalli M.
<b>FUR - Funzionario responsabile</b>	Faranda F.
<b>RVM - TRASCRIZIONE PER INFORMATIZZAZIONE</b>	
<b>RVMD - Data</b>	2001
<b>RVMN - Nome</b>	Bonora O.
<b>AGG - AGGIORNAMENTO - REVISIONE</b>	
<b>AGGD - Data</b>	2006
<b>AGGN - Nome</b>	ARTPAST
<b>AGGF - Funzionario responsabile</b>	NR (recupero pregresso)