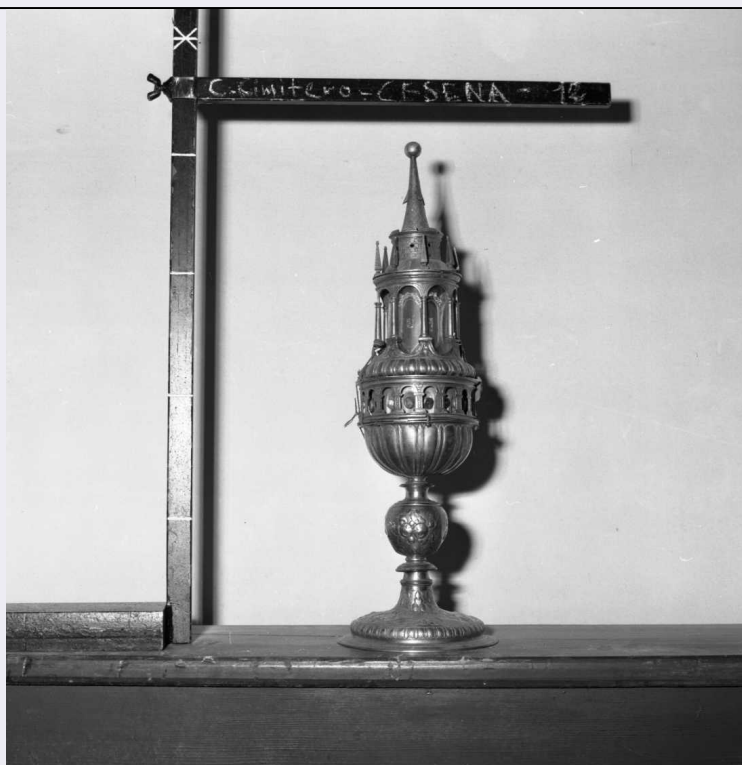


SCHEDA



CD - CODICI

TSK - Tipo scheda OA

LIR - Livello ricerca P

NCT - CODICE UNIVOCO

NCTR - Codice regione 08

NCTN - Numero catalogo generale 00078390

ESC - Ente schedatore S08

ECP - Ente competente S08

OG - OGGETTO

OGT - OGGETTO

OGTD - Definizione reliquiario

OGTN - Denominazione /dedicazione Reliquiario della Spina

LC - LOCALIZZAZIONE GEOGRAFICO-AMMINISTRATIVA

PVC - LOCALIZZAZIONE GEOGRAFICO-AMMINISTRATIVA ATTUALE

PVCS - Stato Italia

PVCR - Regione Emilia Romagna

PVCP - Provincia FC

PVCC - Comune Cesena

LDC - COLLOCAZIONE SPECIFICA

LDCT - Tipologia chiesa

LDCQ - Qualificazione cimiteriale

LDCN - Denominazione Chiesa del Cimitero Comunale

LDCU - Denominazione

spazio viabilistico	Via Pacchioni, 8 - 47023 - Cesena (FC)
LDCS - Specifiche	Armadio nella Sagrestia
DT - CRONOLOGIA	
DTZ - CRONOLOGIA GENERICA	
DTZG - Secolo	sec. XIX
DTZS - Frazione di secolo	inizio
DTS - CRONOLOGIA SPECIFICA	
DTSI - Da	1800
DTSF - A	1810
DTM - Motivazione cronologia	fonte archivistica
DTM - Motivazione cronologia	analisi stilistica
AU - DEFINIZIONE CULTURALE	
ATB - AMBITO CULTURALE	
ATBD - Denominazione	bottega romagnola
ATBM - Motivazione dell'attribuzione	analisi stilistica
MT - DATI TECNICI	
MTC - Materia e tecnica	ottone/ incisione/ sbalzo
MIS - MISURE	
MISA - Altezza	41
MISD - Diametro	18
MISV - Varie	Ci si riferisce al diametro base.
CO - CONSERVAZIONE	
STC - STATO DI CONSERVAZIONE	
STCC - Stato di conservazione	mediocre
DA - DATI ANALITICI	
DES - DESCRIZIONE	
DESO - Indicazioni sull'oggetto	Il piede è circondato da un contorno di piccole foglie. All'interno tre edicole, formate da volute, contengono le figure di un Santo non identificato, di Santa Chiara, ed uno stemma, e sono intervallate da frutti e fiori. Nel nodo, rotondo, sono sbalzati a leggero rilievo tre festoni di frutta. La sottocoppa è solcata da una serie di costole e baccellature alterne verticali; sopra di essa, entro una specie di loggetta, è fissato un giro di pietre colorate. Sopra un'altra fascia di baccellature e costole si apre un'altra specie di loggiato ad alte colonnine a tutto tondo, entro il quale sono contenute reliquie. Il coronamento è ottenuto con otto piccole piramidi quadrangolari che circondano un tamburo con piccoli fori circolari, sormontato da un cono inciso a squame, con in cima una piccola palla priva della sua crocina.
DESI - Codifica Iconclass	NR (recupero pregresso)
DESS - Indicazioni sul soggetto	Decorazioni. Personaggi.
STM - STEMMI, EMBLEMI, MARCHI	
STMC - Classe di appartenenza	stemma

STMP - Posizione	Sul piede, all'interno di un'edicola
STMD - Descrizione	Una palma ed un giglio incrociandosi stanno davanti ad un monte sormontato da una stella.
NSC - Notizie storico-critiche	Nella metà dell'800 il Can. Gioacchino Sassi ricorda come esistente nella Chiesa del Cimitero, dove si trova tuttora, il reliquiario d'ottone a forma piramidale, contenente la reliquia della Spina ed altre. Cfr., Can. Sassi G., "Ecclesiografia Cesenate", Mss. 164/ 70/ 8, Biblioteca Malatestiana di Cesena, p. 302.

TU - CONDIZIONE GIURIDICA E VINCOLI

CDG - CONDIZIONE GIURIDICA	
CDGG - Indicazione generica	proprietà Ente pubblico territoriale
CDGS - Indicazione specifica	Chiesa del Cimitero Comunale
CDGI - Indirizzo	Via Pacchioni, 8 - 47023 - Cesena (FC)

DO - FONTI E DOCUMENTI DI RIFERIMENTO

FTA - DOCUMENTAZIONE FOTOGRAFICA	
FTAX - Genere	documentazione allegata
FTAP - Tipo	fotografia b/n
FTAN - Codice identificativo	SPSAEBO 00066340

FNT - FONTI E DOCUMENTI	
FNTP - Tipo	volume manoscritto
FNTA - Autore	Sassi G.
FNTT - Denominazione	Ecclesiografia Cesenate
FNTD - Data	sec. XIX
FNTF - Foglio/Carta	p. 302
FNTN - Nome archivio	Biblioteca Malatestiana di Cesena
FNTS - Posizione	Mss. 164/ 70/ 8
FNTI - Codice identificativo	NR (recupero pregresso)

AD - ACCESSO AI DATI

ADS - SPECIFICHE DI ACCESSO AI DATI	
ADSP - Profilo di accesso	1
ADSM - Motivazione	scheda contenente dati liberamente accessibili

CM - COMPILAZIONE

CMP - COMPILAZIONE	
CMPD - Data	1972
CMPN - Nome	Piraccini O.
FUR - Funzionario responsabile	Gnudi C.

RVM - TRASCRIZIONE PER INFORMATIZZAZIONE	
RVMD - Data	2005
RVMN - Nome	Treré F.

AGG - AGGIORNAMENTO - REVISIONE	
AGGD - Data	2006

AGGN - Nome	ARTPAST/ Treré F.
AGGF - Funzionario responsabile	NR (recupero pregresso)