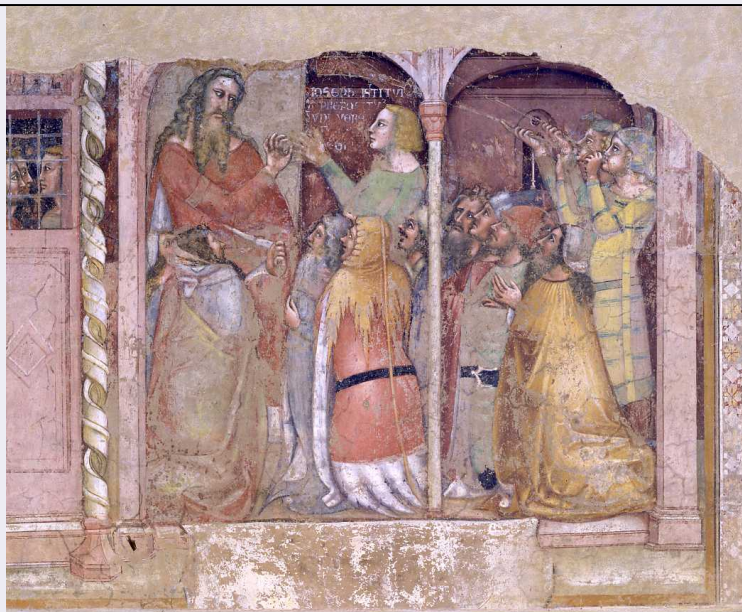


# SCHEDA



## CD - CODICI

|                                 |          |
|---------------------------------|----------|
| TSK - Tipo scheda               | OA       |
| LIR - Livello ricerca           | C        |
| NCT - CODICE UNIVOCO            |          |
| NCTR - Codice regione           | 08       |
| NCTN - Numero catalogo generale | 00065214 |
| ESC - Ente schedatore           | R08      |
| ECP - Ente competente           | S08      |

## RV - RELAZIONI

### RVE - STRUTTURA COMPLESSA

|                |   |
|----------------|---|
| RVEL - Livello | 0 |
|----------------|---|

## OG - OGGETTO

### OGT - OGGETTO

|                        |         |
|------------------------|---------|
| OGTD - Definizione     | dipinto |
| OGTV - Identificazione | ciclo   |

### SGT - SOGGETTO

|                        |   |
|------------------------|---|
| SGTI - Identificazione | Storie della Vita di Gesù; Storie della vita di Maria Vergine e di San Giuseppe; Antico testamento. |
|------------------------|---|

## LC - LOCALIZZAZIONE GEOGRAFICO-AMMINISTRATIVA

### PVC - LOCALIZZAZIONE GEOGRAFICO-AMMINISTRATIVA ATTUALE

|                  |                |
|------------------|----------------|
| PVCS - Stato     | Italia         |
| PVCR - Regione   | Emilia Romagna |
| PVCP - Provincia | BO             |
| PVCC - Comune    | Bologna        |

### LDC - COLLOCAZIONE SPECIFICA

|                       |          |
|-----------------------|----------|
| LDCT - Tipologia      | convento |
| LDCQ - Qualificazione | gesuita  |

|   |                                 |
|---|---------------------------------|
| <b>LDCN - Denominazione</b>                         | Pinacoteca Nazionale di Bologna |
| <b>LDCC - Complesso monumentale di appartenenza</b> | ex Convento di Sant'Ignazio     |
| <b>LDCU - Denominazione spazio viabilistico</b>     | via Belle Arti, 56              |
| <b>LDCM - Denominazione raccolta</b>                | Pinacoteca Nazionale di Bologna |

#### **LA - ALTRE LOCALIZZAZIONI GEOGRAFICO-AMMINISTRATIVE**

|                                     |                      |
|-------------------------------------|----------------------|
| <b>TCL - Tipo di localizzazione</b> | luogo di provenienza |
|-------------------------------------|----------------------|

#### **PRV - LOCALIZZAZIONE GEOGRAFICO-AMMINISTRATIVA**

|                         |                |
|-------------------------|----------------|
| <b>PRVS - Stato</b>     | Italia         |
| <b>PRVR - Regione</b>   | Emilia Romagna |
| <b>PRVP - Provincia</b> | BO             |
| <b>PRVC - Comune</b>    | Bologna        |
| <b>PRVL - Località</b>  | Mezzaratta     |

#### **PRC - COLLOCAZIONE SPECIFICA**

|   |                       |
|---|-----------------------|
| <b>PRCT - Tipologia</b>                             | chiesa                |
| <b>PRCD - Denominazione</b>                         | Chiesa di Santa Maria |
| <b>PRCC - Complesso monumentale di appartenenza</b> | Chiesa di Santa Maria |

#### **PRD - DATA**

|                           |      |
|---------------------------|------|
| <b>PRDU - Data uscita</b> | 1952 |
|---------------------------|------|

#### **DT - CRONOLOGIA**

##### **DTZ - CRONOLOGIA GENERICA**

|                      |               |
|----------------------|---------------|
| <b>DTZG - Secolo</b> | secc. XIV/ XV |
|----------------------|---------------|

##### **DTS - CRONOLOGIA SPECIFICA**

|                        |      |
|------------------------|------|
| <b>DTSI - Da</b>       | 1338 |
| <b>DTSV - Validità</b> | ca.  |
| <b>DTSF - A</b>        | 1460 |
| <b>DTSL - Validità</b> | ca.  |

|                                     |              |
|-------------------------------------|--------------|
| <b>DTM - Motivazione cronologia</b> | bibliografia |
|-------------------------------------|--------------|

#### **AU - DEFINIZIONE CULTURALE**

##### **AUT - AUTORE**

|   |                              |
|---|------------------------------|
| <b>AUTR - Riferimento all'intervento</b>    | esecutore                    |
| <b>AUTM - Motivazione dell'attribuzione</b> | bibliografia                 |
| <b>AUTN - Nome scelto</b>                   | Vitale da Bologna            |
| <b>AUTA - Dati anagrafici</b>               | notizie 1330-1359/ ante 1361 |
| <b>AUTH - Sigla per citazione</b>           | 00000592                     |

##### **AUT - AUTORE**

|  |           |
|--|-----------|
| <b>AUTR - Riferimento all'intervento</b> | esecutore |
|--|-----------|

|   |   |
|---|---|
| <b>AUTM - Motivazione dell'attribuzione</b> | bibliografia  |
| <b>AUTN - Nome scelto</b>                   | Benvenuti Simone di Filippo detto Simone dei Crocifissi |
| <b>AUTA - Dati anagrafici</b>               | notizie dal 1355/ 1399                                  |
| <b>AUTH - Sigla per citazione</b>           | 00000544  |
| <b>AUT - AUTORE</b>                         |   |
| <b>AUTR - Riferimento all'intervento</b>    | escutore  |
| <b>AUTM - Motivazione dell'attribuzione</b> | bibliografia  |
| <b>AUTN - Nome scelto</b>                   | Maestro della strage degli innocenti                    |
| <b>AUTA - Dati anagrafici</b>               | notizie prima metà sec. XIV                             |
| <b>AUTH - Sigla per citazione</b>           | 10003824  |
| <b>AUT - AUTORE</b>                         |   |
| <b>AUTR - Riferimento all'intervento</b>    | esecutore   |
| <b>AUTM - Motivazione dell'attribuzione</b> | bibliografia  |
| <b>AUTN - Nome scelto</b>                   | Jacobus detto Jacopo                                    |
| <b>AUTA - Dati anagrafici</b>               | notizie metà sec. XIV                                   |
| <b>AUTH - Sigla per citazione</b>           | 10002555  |
| <b>AUT - AUTORE</b>                         |   |
| <b>AUTR - Riferimento all'intervento</b>    | esecutore   |
| <b>AUTM - Motivazione dell'attribuzione</b> | bibliografia  |
| <b>AUTN - Nome scelto</b>                   | Maestro dell'Adultera                                   |
| <b>AUTA - Dati anagrafici</b>               | notizie metà sec. XIV                                   |
| <b>AUTH - Sigla per citazione</b>           | 10002553  |
| <b>AUT - AUTORE</b>                         |   |
| <b>AUTR - Riferimento all'intervento</b>    | esecutore   |
| <b>AUTM - Motivazione dell'attribuzione</b> | bibliografia  |
| <b>AUTN - Nome scelto</b>                   | Maestro del Pozzo                                       |
| <b>AUTA - Dati anagrafici</b>               | notizie metà sec. XIV                                   |
| <b>AUTH - Sigla per citazione</b>           | 10003825  |
| <b>AUT - AUTORE</b>                         |   |
| <b>AUTR - Riferimento all'intervento</b>    | esecutore   |
| <b>AUTM - Motivazione dell'attribuzione</b> | bibliografia  |
| <b>AUTN - Nome scelto</b>                   | Jacopo del Biondo                                       |
| <b>AUTA - Dati anagrafici</b>               | notizie metà sec. XIV                                   |
| <b>AUTH - Sigla per citazione</b>           | 10003826  |

**AUT - AUTORE**

|   |                       |
|---|-----------------------|
| <b>AUTR - Riferimento all'intervento</b>    | esecutore             |
| <b>AUTM - Motivazione dell'attribuzione</b> | bibliografia          |
| <b>AUTN - Nome scelto</b>                   | Cristoforo da Bologna |
| <b>AUTA - Dati anagrafici</b>               | 1335 (?)/ post 1410   |
| <b>AUTH - Sigla per citazione</b>           | 00000915              |

**AUT - AUTORE**

|   |                   |
|---|-------------------|
| <b>AUTR - Riferimento all'intervento</b>    | esecutore         |
| <b>AUTM - Motivazione dell'attribuzione</b> | bibliografia      |
| <b>AUTN - Nome scelto</b>                   | Avanzi Jacopo     |
| <b>AUTA - Dati anagrafici</b>               | notizie 1363-1384 |
| <b>AUTH - Sigla per citazione</b>           | 00000802          |

**AUT - AUTORE**

|   |                   |
|---|-------------------|
| <b>AUTR - Riferimento all'intervento</b>    | esecutore         |
| <b>AUTM - Motivazione dell'attribuzione</b> | bibliografia      |
| <b>AUTN - Nome scelto</b>                   | Jacopo di Paolo   |
| <b>AUTA - Dati anagrafici</b>               | notizie 1378-1426 |
| <b>AUTH - Sigla per citazione</b>           | 00001282          |

**AUT - AUTORE**

|   |                      |
|---|----------------------|
| <b>AUTR - Riferimento all'intervento</b>    | esecutore            |
| <b>AUTM - Motivazione dell'attribuzione</b> | bibliografia         |
| <b>AUTN - Nome scelto</b>                   | Laurentius           |
| <b>AUTA - Dati anagrafici</b>               | notizie metà sec. XV |
| <b>AUTH - Sigla per citazione</b>           | 10003959             |

**MT - DATI TECNICI**

|                                |                            |
|--------------------------------|----------------------------|
| <b>MTC - Materia e tecnica</b> | intonaco/ pittura a fresco |
| <b>MTC - Materia e tecnica</b> | tela                       |

**MIS - MISURE**

|                     |       |
|---------------------|-------|
| <b>MISV - Varie</b> | varie |
|---------------------|-------|

**CO - CONSERVAZIONE****STC - STATO DI CONSERVAZIONE**

|                                      |          |
|--------------------------------------|----------|
| <b>STCC - Stato di conservazione</b> | mediocre |
|--------------------------------------|----------|

**RS - RESTAURI****RST - RESTAURI**

|                              |               |
|------------------------------|---------------|
| <b>RSTD - Data</b>           | 1947/ 1950    |
| <b>RSTN - Nome operatore</b> | Raffaldini A. |

**RST - RESTAURI****RSTD - Data** 1953**RSTN - Nome operatore** Raffaldini A.**RST - RESTAURI****RSTD - Data** 1959/ 1960**RSTN - Nome operatore** Nonfarmale O.**RST - RESTAURI****RSTD - Data** 2003**RSTN - Nome operatore** Nonfarmale O.**DA - DATI ANALITICI****DES - DESCRIZIONE****DESO - Indicazioni sull'oggetto** NR (recupero pregresso)**DESI - Codifica Iconclass** NR (recupero pregresso)**DESS - Indicazioni sul soggetto** Soggetti sacri.**NSC - Notizie storico-critiche**

Nel 1338 la confraternita bolognese devota alla Madonna del Monte vedeva conclusi i lavori per la costruzione della nuova chiesa presso Mezzaratta. Accanto al nucleo centrale dell'edificio vennero poi costruiti in un secondo momento i più piccoli oratori di Santa Apollonia e di San Bernardino. Gran parte degli affreschi sono stati eseguiti tra il 1338 e il 1380, per quanto vanno registrate alcune aggiunte nel corso della metà del XV secolo. I tempi di esecuzione si ritiene plausibile possano coincidere con lo svolgimento degli avvenimenti raccontati nelle sacre scritture; va pur precisato che la precedenza spettò alle storie evangeliche della controfacciata e della navata sinistra cui seguirono gli episodi tratti dall'antico testamento lungo la navata destra. E' andata completamente perduta la decorazione della zona absidale.

**TU - CONDIZIONE GIURIDICA E VINCOLI****ACQ - ACQUISIZIONE****ACQT - Tipo acquisizione** acquisto**ACQN - Nome** Neri Vincenzo**ACQD - Data acquisizione** 1952**ACQL - Luogo acquisizione** BO/ Bologna/ Chiesa di Santa Maria di Mezzaratta**CDG - CONDIZIONE GIURIDICA****CDGG - Indicazione generica** proprietà Stato**CDGS - Indicazione specifica** Ministero per i Beni e le Attività Culturali**CDGI - Indirizzo** via Belle Arti, 56**DO - FONTI E DOCUMENTI DI RIFERIMENTO****FTA - DOCUMENTAZIONE FOTOGRAFICA****FTAX - Genere** documentazione allegata**FTAP - Tipo** fotografia digitale**FTAN - Codice identificativo** SPSAEBO ARPI P0000510**FTA - DOCUMENTAZIONE FOTOGRAFICA**

|   |                         |
|---|-------------------------|
| <b>FTAX - Genere</b>                    | documentazione allegata |
| <b>FTAP - Tipo</b>                      | fotografia digitale     |
| <b>FTAN - Codice identificativo</b>     | SPSAEBO ARPI P0000513   |
| <b>FTA - DOCUMENTAZIONE FOTOGRAFICA</b> |                         |
| <b>FTAX - Genere</b>                    | documentazione allegata |
| <b>FTAP - Tipo</b>                      | fotografia digitale     |
| <b>FTAN - Codice identificativo</b>     | SPSAEBO ARPI P0000514   |
| <b>FTA - DOCUMENTAZIONE FOTOGRAFICA</b> |                         |
| <b>FTAX - Genere</b>                    | documentazione allegata |
| <b>FTAP - Tipo</b>                      | fotografia digitale     |
| <b>FTAN - Codice identificativo</b>     | SPSAEBO ARPI P0004915   |
| <b>FTA - DOCUMENTAZIONE FOTOGRAFICA</b> |                         |
| <b>FTAX - Genere</b>                    | documentazione allegata |
| <b>FTAP - Tipo</b>                      | fotografia digitale     |
| <b>FTAN - Codice identificativo</b>     | SPSAEBO ARPI P0004919   |
| <b>FTA - DOCUMENTAZIONE FOTOGRAFICA</b> |                         |
| <b>FTAX - Genere</b>                    | documentazione allegata |
| <b>FTAP - Tipo</b>                      | fotografia digitale     |
| <b>FTAN - Codice identificativo</b>     | SPSAEBO ARPI P0004922   |
| <b>FTA - DOCUMENTAZIONE FOTOGRAFICA</b> |                         |
| <b>FTAX - Genere</b>                    | documentazione allegata |
| <b>FTAP - Tipo</b>                      | fotografia digitale     |
| <b>FTAN - Codice identificativo</b>     | SPSAEBO ARPI P0004927   |
| <b>FTA - DOCUMENTAZIONE FOTOGRAFICA</b> |                         |
| <b>FTAX - Genere</b>                    | documentazione allegata |
| <b>FTAP - Tipo</b>                      | fotografia digitale     |
| <b>FTAN - Codice identificativo</b>     | SPSAEBO ARPI P0004937   |
| <b>FTA - DOCUMENTAZIONE FOTOGRAFICA</b> |                         |
| <b>FTAX - Genere</b>                    | documentazione allegata |
| <b>FTAP - Tipo</b>                      | fotografia digitale     |
| <b>FTAN - Codice identificativo</b>     | SPSAEBO ARPI P0005269   |
| <b>BIB - BIBLIOGRAFIA</b>               |                         |
| <b>BIBX - Genere</b>                    | bibliografia specifica  |
| <b>BIBA - Autore</b>                    | Rodriguez F.            |
| <b>BIBD - Anno di edizione</b>          | 1951                    |
| <b>BIBN - V., pp., nn.</b>              | pp.3-9                  |
| <b>BIB - BIBLIOGRAFIA</b>               |                         |
| <b>BIBX - Genere</b>                    | bibliografia specifica  |
| <b>BIBA - Autore</b>                    | Longhi R.               |
| <b>BIBD - Anno di edizione</b>          | 1973                    |
| <b>BIBI - V., tavv., figg.</b>          | vol.VI                  |
| <b>BIB - BIBLIOGRAFIA</b>               |                         |
|   |                         |

|   |  |
|---|--|
| <b>BIBX - Genere</b>                            | bibliografia specifica                         |
| <b>BIBA - Autore</b>                            | Conti A.                                       |
| <b>BIBD - Anno di edizione</b>                  | 1978   |
| <b>BIBN - V., pp., nn.</b>                      | pp.136-139                                     |
| <b>BIB - BIBLIOGRAFIA</b>                       |  |
| <b>BIBX - Genere</b>                            | bibliografia specifica                         |
| <b>BIBA - Autore</b>                            | Gibbs R.                                       |
| <b>BIBD - Anno di edizione</b>                  | 1989   |
| <b>BIBN - V., pp., nn.</b>                      | pp.460-467                                     |
| <b>BIB - BIBLIOGRAFIA</b>                       |  |
| <b>BIBX - Genere</b>                            | bibliografia specifica                         |
| <b>BIBA - Autore</b>                            | Benati D.                                      |
| <b>BIBD - Anno di edizione</b>                  | 1992   |
| <b>BIBN - V., pp., nn.</b>                      | pp.47-69                                       |
| <b>BIB - BIBLIOGRAFIA</b>                       |  |
| <b>BIBX - Genere</b>                            | bibliografia specifica                         |
| <b>BIBA - Autore</b>                            | Skerl Del Conte L.                             |
| <b>BIBD - Anno di edizione</b>                  | 1993   |
| <b>BIB - BIBLIOGRAFIA</b>                       |  |
| <b>BIBX - Genere</b>                            | bibliografia specifica                         |
| <b>BIBA - Autore</b>                            | Pinacoteca Nazionale                           |
| <b>BIBD - Anno di edizione</b>                  | 2004   |
| <b>BIBH - Sigla per citazione</b>               | 10002595                                       |
| <b>BIBN - V., pp., nn.</b>                      | pp. 98-113                                     |
| <b>BIBI - V., tavv., figg.</b>                  | figg. 23.1-23.34                               |
| <b>AD - ACCESSO AI DATI</b>                     |  |
| <b>ADS - SPECIFICHE DI ACCESSO AI DATI</b>      |  |
| <b>ADSP - Profilo di accesso</b>                | 1  |
| <b>ADSM - Motivazione</b>                       | scheda contenente dati liberamente accessibili |
| <b>CM - COMPILAZIONE</b>                        |  |
| <b>CMP - COMPILAZIONE</b>                       |  |
| <b>CMPD - Data</b>                              | 2001   |
| <b>CMPN - Nome</b>                              | Cammarota G.P.                                 |
| <b>FUR - Funzionario responsabile</b>           | Cammarota G.P.                                 |
| <b>RVM - TRASCRIZIONE PER INFORMATIZZAZIONE</b> |  |
| <b>RVMD - Data</b>                              | 2001   |
| <b>RVMN - Nome</b>                              | Guernelli D.                                   |
| <b>AGG - AGGIORNAMENTO - REVISIONE</b>          |  |
| <b>AGGD - Data</b>                              | 2006   |
| <b>AGGN - Nome</b>                              | ARTPAST - Giuliani E.                          |
| <b>AGGF - Funzionario responsabile</b>          | NR (recupero pregresso)                        |

