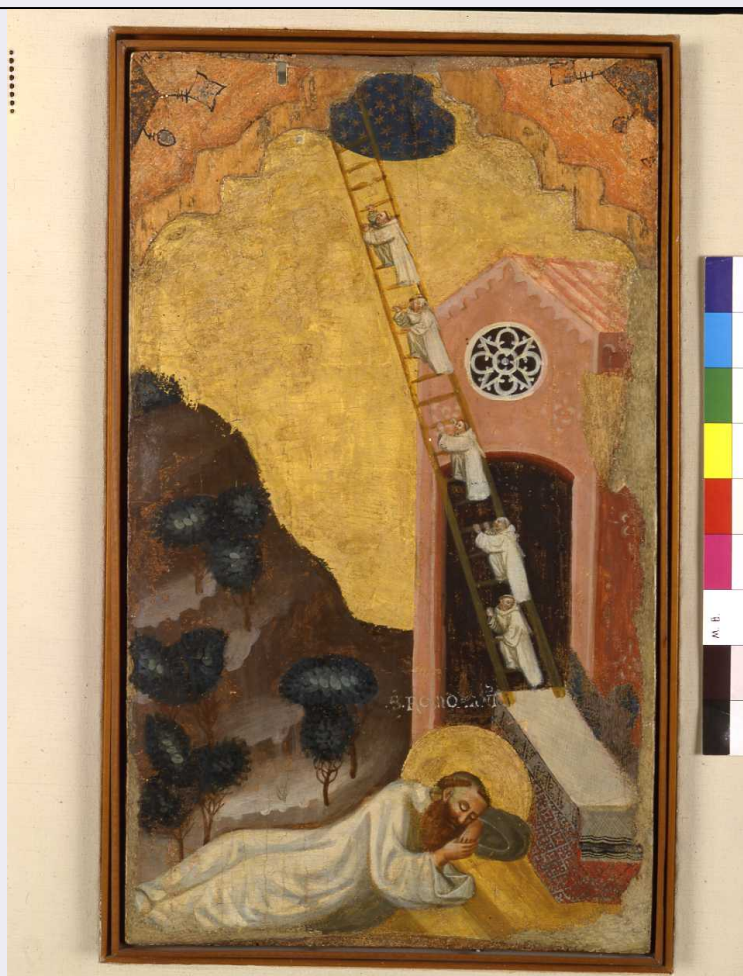


SCHEDA



CD - CODICI

TSK - Tipo scheda OA

LIR - Livello ricerca C

NCT - CODICE UNIVOCO

NCTR - Codice regione 08

NCTN - Numero catalogo generale 00078787

ESC - Ente schedatore R08

ECP - Ente competente S08

RV - RELAZIONI

ROZ - Altre relazioni 0800063820

OG - OGGETTO

OGT - OGGETTO

OGTD - Definizione dipinto

SGT - SOGGETTO

SGTI - Identificazione Visione di San Romualdo

LC - LOCALIZZAZIONE GEOGRAFICO-AMMINISTRATIVA

PVC - LOCALIZZAZIONE GEOGRAFICO-AMMINISTRATIVA ATTUALE

PVCS - Stato Italia

PVCR - Regione Emilia Romagna

PVCP - Provincia	BO
PVCC - Comune	Bologna
LDC - COLLOCAZIONE SPECIFICA	
LDCT - Tipologia	convento
LDCQ - Qualificazione	gesuita
LDCN - Denominazione	Pinacoteca Nazionale di Bologna
LDCC - Complesso monumentale di appartenenza	ex Convento di Sant'Ignazio
LDCU - Denominazione spazio viabilistico	via Belle Arti, 56
LDCM - Denominazione raccolta	Pinacoteca Nazionale di Bologna
UB - UBICAZIONE E DATI PATRIMONIALI	
INV - INVENTARIO DI MUSEO O SOPRINTENDENZA	
INVN - Numero	287
INVD - Data	1917
INV - INVENTARIO DI MUSEO O SOPRINTENDENZA	
INVN - Numero	168
INVD - Data	1874
INV - INVENTARIO DI MUSEO O SOPRINTENDENZA	
INVN - Numero	845
INVD - Data	1820
LA - ALTRE LOCALIZZAZIONI GEOGRAFICO-AMMINISTRATIVE	
TCL - Tipo di localizzazione	luogo di provenienza
PRV - LOCALIZZAZIONE GEOGRAFICO-AMMINISTRATIVA	
PRVS - Stato	Italia
PRVR - Regione	Emilia Romagna
PRVP - Provincia	BO
PRVC - Comune	Bologna
PRC - COLLOCAZIONE SPECIFICA	
PRCT - Tipologia	chiesa
PRCQ - Qualificazione	conventuale
PRCD - Denominazione	Chiesa di Santa Cristina
PRCC - Complesso monumentale di appartenenza	Chiesa di Santa Cristina
LA - ALTRE LOCALIZZAZIONI GEOGRAFICO-AMMINISTRATIVE	
TCL - Tipo di localizzazione	luogo di deposito
PRV - LOCALIZZAZIONE GEOGRAFICO-AMMINISTRATIVA	
PRVS - Stato	Italia
PRVR - Regione	Emilia Romagna
PRVP - Provincia	BO
PRVC - Comune	Bologna

PRC - COLLOCAZIONE SPECIFICA

PRCT - Tipologia	palazzo
PRCD - Denominazione	Istituto delle Scienze
PRCC - Complesso monumentale di appartenenza	Palazzo Poggi

DT - CRONOLOGIA**DTZ - CRONOLOGIA GENERICA**

DTZG - Secolo	sec. XIV
----------------------	----------

DTS - CRONOLOGIA SPECIFICA

DTSI - Da	1329
DTSV - Validità	ca.
DTSF - A	1329
DTSL - Validità	ca.

DTM - Motivazione cronologia	bibliografia
-------------------------------------	--------------

AU - DEFINIZIONE CULTURALE**AUT - AUTORE**

AUTR - Riferimento all'intervento	esecutore
AUTM - Motivazione dell'attribuzione	bibliografia
AUTN - Nome scelto	Pseudo Jacopino di Francesco
AUTA - Dati anagrafici	notizie prima metà sec. XIV
AUTH - Sigla per citazione	00000857

MT - DATI TECNICI

MTC - Materia e tecnica	tavola/ pittura a tempera
--------------------------------	---------------------------

MIS - MISURE

MISA - Altezza	63.5
MISL - Larghezza	37.5

CO - CONSERVAZIONE**STC - STATO DI CONSERVAZIONE**

STCC - Stato di conservazione	discreto
--------------------------------------	----------

RS - RESTAURI**RST - RESTAURI**

RSTD - Data	1939
RSTN - Nome operatore	Podio E.

DA - DATI ANALITICI**DES - DESCRIZIONE**

DESO - Indicazioni sull'oggetto	NR (recupero pregresso)
DESI - Codifica Iconclass	NR (recupero pregresso)
DESS - Indicazioni sul soggetto	Soggetti sacri: visione di San Romualdo.

NSC - Notizie storico-critiche

La tavola doveva far parte di un polittico complesso, realizzato forse per la Chiesa di Santa Cristina in occasione della solenne consacrazione, nel luglio del 1329, della Santa. La datazione che emerge da questi fatti è stata proposta in tempi piuttosto recenti dalla critica e risulta plausibile alla luce delle caratteristiche stilistiche dell'opera.

TU - CONDIZIONE GIURIDICA E VINCOLI**ACQ - ACQUISIZIONE**

ACQT - Tipo acquisizione	soppressione
ACQN - Nome	napoleonica
ACQL - Luogo acquisizione	BO/ Bologna/ Chiesa di Santa Cristina

CDG - CONDIZIONE GIURIDICA

CDGG - Indicazione generica	proprietà Stato
CDGS - Indicazione specifica	Ministero per i Beni e le Attività Culturali
CDGI - Indirizzo	via Belle Arti, 56

DO - FONTI E DOCUMENTI DI RIFERIMENTO**FTA - DOCUMENTAZIONE FOTOGRAFICA**

FTAX - Genere	documentazione allegata
FTAP - Tipo	fotografia digitale
FTAN - Codice identificativo	SPSAEBO ARPI P0004854

BIB - BIBLIOGRAFIA

BIBX - Genere	bibliografia specifica
BIBA - Autore	Pinacoteca Nazionale
BIBD - Anno di edizione	2004
BIBH - Sigla per citazione	10002595
BIBN - V., pp., nn.	pp. 70-73
BIBI - V., tavv., figg.	fig. 13 d

AD - ACCESSO AI DATI**ADS - SPECIFICHE DI ACCESSO AI DATI**

ADSP - Profilo di accesso	1
ADSM - Motivazione	scheda contenente dati liberamente accessibili

CM - COMPILAZIONE**CMP - COMPILAZIONE**

CMPD - Data	2001
CMPN - Nome	Cammarota G.P.
FUR - Funzionario responsabile	Cammarota G.P.

RVM - TRASCRIZIONE PER INFORMATIZZAZIONE

RVMD - Data	2001
RVMN - Nome	Guernelli D.

AGG - AGGIORNAMENTO - REVISIONE

AGGD - Data	2006
AGGN - Nome	ARTPAST - Giuliani E.

