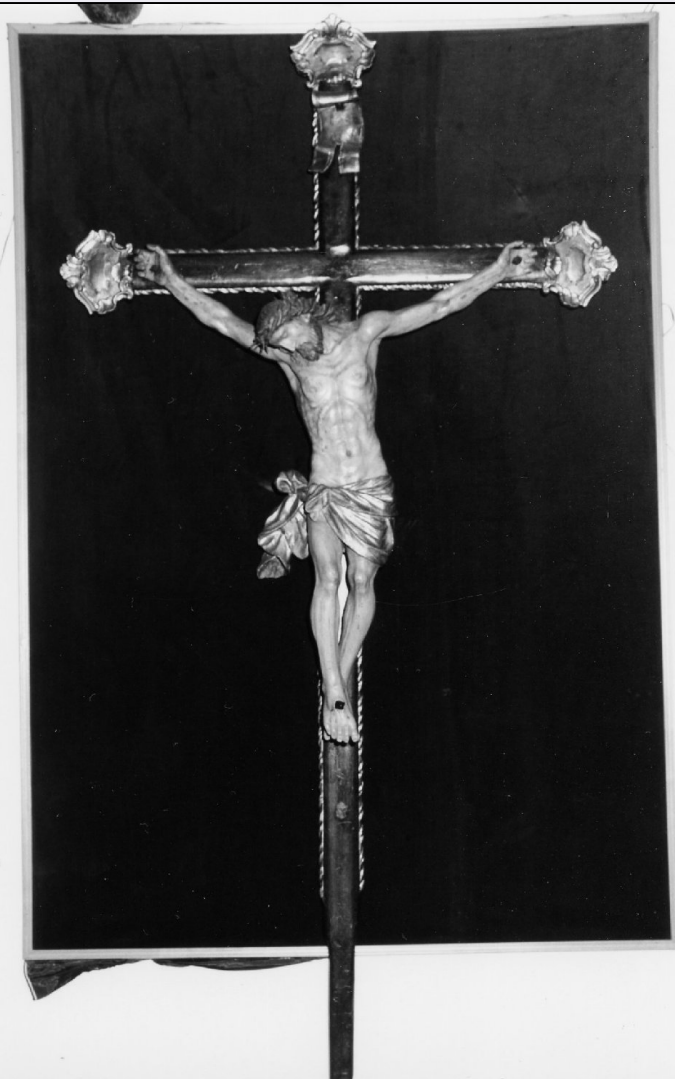


# SCHEDA



## CD - CODICI

|                                 |          |
|---------------------------------|----------|
| TSK - Tipo scheda               | OA       |
| LIR - Livello ricerca           | P        |
| <b>NCT - CODICE UNIVOCO</b>     |          |
| NCTR - Codice regione           | 08       |
| NCTN - Numero catalogo generale | 00059125 |
| ESC - Ente schedatore           | S08      |
| ECP - Ente competente           | S08      |

## OG - OGGETTO

### OGT - OGGETTO

OGTD - Definizione      scultura

### SGT - SOGGETTO

SGTI - Identificazione      Cristo crocifisso

## LC - LOCALIZZAZIONE GEOGRAFICO-AMMINISTRATIVA

### PVC - LOCALIZZAZIONE GEOGRAFICO-AMMINISTRATIVA ATTUALE

PVCS - Stato      Italia

PVCR - Regione      Emilia Romagna

|  |   |
|--|---|
| <b>PVCP - Provincia</b>                      | FC  |
| <b>PVCC - Comune</b>                         | Savignano sul Rubicone  |
| <b>LDC - COLLOCAZIONE SPECIFICA</b>          |   |
| <b>DT - CRONOLOGIA</b>                       |   |
| <b>DTZ - CRONOLOGIA GENERICA</b>             |   |
| <b>DTZG - Secolo</b>                         | sec. XVIII  |
| <b>DTS - CRONOLOGIA SPECIFICA</b>            |   |
| <b>DTSI - Da</b>                             | 1700  |
| <b>DTSF - A</b>                              | 1799  |
| <b>DTM - Motivazione cronologia</b>          | analisi stilistica  |
| <b>AU - DEFINIZIONE CULTURALE</b>            |   |
| <b>ATB - AMBITO CULTURALE</b>                |   |
| <b>ATBD - Denominazione</b>                  | bottega italiana  |
| <b>ATBM - Motivazione dell'attribuzione</b>  | analisi stilistica  |
| <b>MT - DATI TECNICI</b>                     |   |
| <b>MTC - Materia e tecnica</b>               | legno/ intaglio/ doratura/ pittura  |
| <b>MIS - MISURE</b>                          |   |
| <b>MISV - Varie</b>                          | larghezza statua 100  |
| <b>CO - CONSERVAZIONE</b>                    |   |
| <b>STC - STATO DI CONSERVAZIONE</b>          |   |
| <b>STCC - Stato di conservazione</b>         | buono   |
| <b>STCS - Indicazioni specifiche</b>         | restaurato recentemente   |
| <b>DA - DATI ANALITICI</b>                   |   |
| <b>DES - DESCRIZIONE</b>                     |   |
| <b>DESO - Indicazioni sull'oggetto</b>       | La croce è dipinta di rosso con pennellate a spina di pesce; le cimase sono dorate. |
| <b>DESI - Codifica Iconclass</b>             | NR (recupero pregresso)   |
| <b>DESS - Indicazioni sul soggetto</b>       | NR (recupero pregresso)   |
| <b>TU - CONDIZIONE GIURIDICA E VINCOLI</b>   |   |
| <b>CDG - CONDIZIONE GIURIDICA</b>            |   |
| <b>CDGG - Indicazione generica</b>           | proprietà Ente religioso cattolico  |
| <b>DO - FONTI E DOCUMENTI DI RIFERIMENTO</b> |   |
| <b>FTA - DOCUMENTAZIONE FOTOGRAFICA</b>      |   |
| <b>FTAX - Genere</b>                         | documentazione allegata   |
| <b>FTAP - Tipo</b>                           | fotografia b/n  |
| <b>FTAN - Codice identificativo</b>          | SBASBO00188488  |
| <b>AD - ACCESSO AI DATI</b>                  |   |
| <b>ADS - SPECIFICHE DI ACCESSO AI DATI</b>   |   |

|   |  |
|---|--|
| <b>ADSP - Profilo di accesso</b>                | 3  |
| <b>ADSM - Motivazione</b>                       | scheda di bene non adeguatamente sorvegliabile |
| <b>CM - COMPILAZIONE</b>                        |  |
| <b>CMP - COMPILAZIONE</b>                       |  |
| <b>CMPD - Data</b>                              | 1998   |
| <b>CMPN - Nome</b>                              | Antoni M. C.                                   |
| <b>FUR - Funzionario responsabile</b>           | Pellicciari A.                                 |
| <b>RVM - TRASCRIZIONE PER INFORMATIZZAZIONE</b> |  |
| <b>RVMD - Data</b>                              | 2000   |
| <b>RVMN - Nome</b>                              | Sabbatini S.                                   |
| <b>AGG - AGGIORNAMENTO - REVISIONE</b>          |  |
| <b>AGGD - Data</b>                              | 2006   |
| <b>AGGN - Nome</b>                              | ARTPAST/ Biondi M.                             |
| <b>AGGF - Funzionario responsabile</b>          | NR (recupero pregresso)                        |