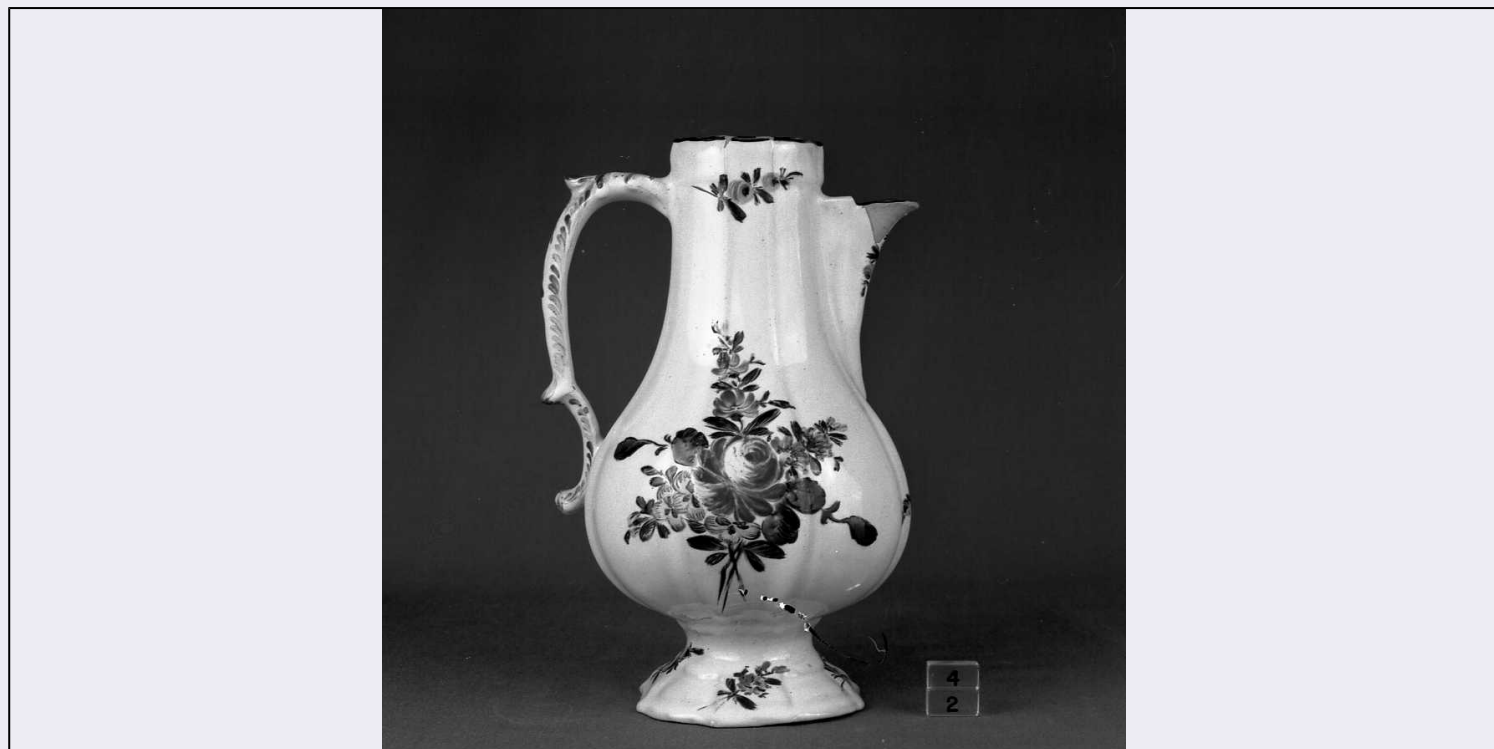


SCHEDA



CD - CODICI

TSK - Tipo scheda OA

LIR - Livello ricerca I/V

NCT - CODICE UNIVOCO

NCTR - Codice regione 08

NCTN - Numero catalogo generale 00047507

ESC - Ente schedatore S08

ECP - Ente competente S08

OG - OGGETTO

OGT - OGGETTO

OGTD - Definizione caffettiera

SGT - SOGGETTO

SGTI - Identificazione motivi decorativi floreali

LC - LOCALIZZAZIONE GEOGRAFICO-AMMINISTRATIVA

PVC - LOCALIZZAZIONE GEOGRAFICO-AMMINISTRATIVA ATTUALE

PVCS - Stato Italia

PVCR - Regione Emilia Romagna

PVCP - Provincia RA

PVCC - Comune Faenza

LDC - COLLOCAZIONE SPECIFICA

UB - UBICAZIONE E DATI PATRIMONIALI

INV - INVENTARIO DI MUSEO O SOPRINTENDENZA

INVN - Numero 42

INVD - Data	1994
DT - CRONOLOGIA	
DTZ - CRONOLOGIA GENERICA	
DTZG - Secolo	sec. XVIII
DTS - CRONOLOGIA SPECIFICA	
DTSI - Da	1700
DTSF - A	1799
DTM - Motivazione cronologia	NR (recupero pregresso)
AU - DEFINIZIONE CULTURALE	
ATB - AMBITO CULTURALE	
ATBD - Denominazione	manifattura Ferniani
ATBM - Motivazione dell'attribuzione	NR (recupero pregresso)
MT - DATI TECNICI	
MTC - Materia e tecnica	maiolica/ pittura a terzo fuoco
MIS - MISURE	
MISV - Varie	alt. 23 (max); diam.: pancia 13.6; bocca 6; largh. 15.3
CO - CONSERVAZIONE	
STC - STATO DI CONSERVAZIONE	
STCC - Stato di conservazione	mediocre
STCS - Indicazioni specifiche	Accentuato distacco dello smalto sul beccuccio con fessurazioni dello smalto e sbeccatura all'orlo. Senza coperchio.
DA - DATI ANALITICI	
DES - DESCRIZIONE	
DESO - Indicazioni sull'oggetto	Caffettiere su alto piede, sagomata, su base quadrangolare, e ansa con sporgenze. Colori: rosso, verde, nero, giallo, blu su fondo biancastro. pennellate sfumate sull'ansa in rosso. Mazzo con rosa su due lati opposti, mazzetti fioriti sul piede e all'orlo.
DESI - Codifica Iconclass	NR (recupero pregresso)
DESS - Indicazioni sul soggetto	NR (recupero pregresso)
TU - CONDIZIONE GIURIDICA E VINCOLI	
CDG - CONDIZIONE GIURIDICA	
CDGG - Indicazione generica	proprietà privata
NVC - PROVVEDIMENTI DI TUTELA	
NVCT - Tipo provvedimento	DM (L. n. 1089/1939, art. 5)
NVCE - Estremi provvedimento	1948/12/20
NVCD - Data notificazione	1949/01/11
DO - FONTI E DOCUMENTI DI RIFERIMENTO	
FTA - DOCUMENTAZIONE FOTOGRAFICA	
FTAX - Genere	documentazione allegata
FTAP - Tipo	fotografia b/n

FTAN - Codice identificativo	SPSAEBO 146611
-------------------------------------	----------------

AD - ACCESSO AI DATI

ADS - SPECIFICHE DI ACCESSO AI DATI

ADSP - Profilo di accesso	3
----------------------------------	---

ADSM - Motivazione	scheda di bene non adeguatamente sorvegliabile
---------------------------	--

CM - COMPILAZIONE

CMP - COMPILAZIONE

CMPD - Data	1994
--------------------	------

CMPN - Nome	Bertozzi Valli
--------------------	----------------

FUR - Funzionario responsabile	Stanzani A.
---------------------------------------	-------------

RVM - TRASCRIZIONE PER INFORMATIZZAZIONE

RVMD - Data	1998
--------------------	------

RVMN - Nome	GEPI
--------------------	------

AGG - AGGIORNAMENTO - REVISIONE

AGGD - Data	2006
--------------------	------

AGGN - Nome	ARTPAST/ Cavalli M.
--------------------	---------------------

AGGF - Funzionario responsabile	NR (recupero pregresso)
--	-------------------------