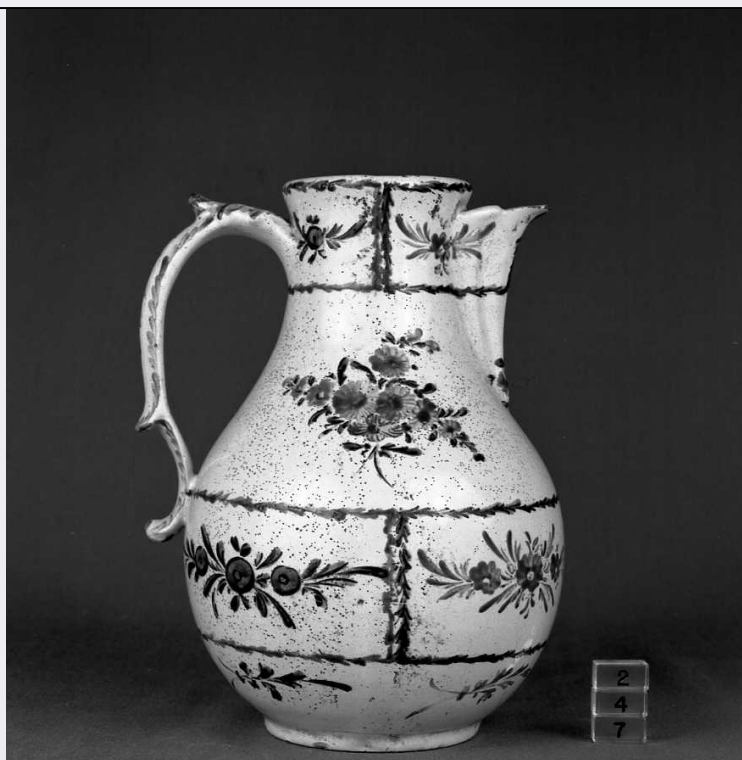


# SCHEDA



## CD - CODICI

|                                 |          |
|---------------------------------|----------|
| TSK - Tipo scheda               | OA       |
| LIR - Livello ricerca           | I/V      |
| NCT - CODICE UNIVOCO            |          |
| NCTR - Codice regione           | 08       |
| NCTN - Numero catalogo generale | 00047657 |
| ESC - Ente schedatore           | S08      |
| ECP - Ente competente           | S08      |

## OG - OGGETTO

|                        |                            |
|------------------------|----------------------------|
| OGT - OGGETTO          |                            |
| OGTD - Definizione     | caffettiera                |
| SGT - SOGGETTO         |                            |
| SGTI - Identificazione | motivi decorativi floreali |

## LC - LOCALIZZAZIONE GEOGRAFICO-AMMINISTRATIVA

### PVC - LOCALIZZAZIONE GEOGRAFICO-AMMINISTRATIVA ATTUALE

|                  |                |
|------------------|----------------|
| PVCS - Stato     | Italia         |
| PVCR - Regione   | Emilia Romagna |
| PVCP - Provincia | RA             |
| PVCC - Comune    | Faenza         |

### LDC - COLLOCAZIONE SPECIFICA

## UB - UBICAZIONE E DATI PATRIMONIALI

### INV - INVENTARIO DI MUSEO O SOPRINTENDENZA

|               |     |
|---------------|-----|
| INVN - Numero | 247 |
|---------------|-----|

|  |   |
|--|---|
| <b>INVD - Data</b>                           | 1994  |
| <b>DT - CRONOLOGIA</b>                       |   |
| <b>DTZ - CRONOLOGIA GENERICA</b>             |   |
| <b>DTZG - Secolo</b>                         | sec. XVIII  |
| <b>DTS - CRONOLOGIA SPECIFICA</b>            |   |
| <b>DTSI - Da</b>                             | 1700  |
| <b>DTSF - A</b>                              | 1799  |
| <b>DTM - Motivazione cronologia</b>          | NR (recupero pregresso)   |
| <b>AU - DEFINIZIONE CULTURALE</b>            |   |
| <b>ATB - AMBITO CULTURALE</b>                |   |
| <b>ATBD - Denominazione</b>                  | manifattura Ferniani  |
| <b>ATBM - Motivazione dell'attribuzione</b>  | NR (recupero pregresso)   |
| <b>MT - DATI TECNICI</b>                     |   |
| <b>MTC - Materia e tecnica</b>               | maiolica/ pittura a terzo fuoco   |
| <b>MIS - MISURE</b>                          |   |
| <b>MISA - Altezza</b>                        | 21.4  |
| <b>MISV - Varie</b>                          | largh.: 16.7 (max); diam.: pancia 14.85; bocca: 7.5   |
| <b>CO - CONSERVAZIONE</b>                    |   |
| <b>STC - STATO DI CONSERVAZIONE</b>          |   |
| <b>STCC - Stato di conservazione</b>         | discreto  |
| <b>STCS - Indicazioni specifiche</b>         | fitta puntinatura su tutta la superficie dell'oggetto; sbeccatura sul beccuccio e alcune fratture incomplete al ventre.   |
| <b>DA - DATI ANALITICI</b>                   |   |
| <b>DES - DESCRIZIONE</b>                     |   |
| <b>DESO - Indicazioni sull'oggetto</b>       | Caffettiera piriforme su piede appena accennato con ansa sagomata con sporgenze. Mazzi di fiori entro quartieri di petali; ansa con pennellate in rosso; colori: rosso, verde, blu, viola e nero su fondo biancastro. |
| <b>DESI - Codifica Iconclass</b>             | NR (recupero pregresso)   |
| <b>DESS - Indicazioni sul soggetto</b>       | NR (recupero pregresso)   |
| <b>TU - CONDIZIONE GIURIDICA E VINCOLI</b>   |   |
| <b>CDG - CONDIZIONE GIURIDICA</b>            |   |
| <b>CDGG - Indicazione generica</b>           | proprietà privata   |
| <b>NVC - PROVVEDIMENTI DI TUTELA</b>         |   |
| <b>NVCT - Tipo provvedimento</b>             | DM (L. n. 1089/1939, art. 5)  |
| <b>NVCE - Estremi provvedimento</b>          | 1948/12/20  |
| <b>NVCD - Data notificazione</b>             | 1949/01/11  |
| <b>DO - FONTI E DOCUMENTI DI RIFERIMENTO</b> |   |
| <b>FTA - DOCUMENTAZIONE FOTOGRAFICA</b>      |   |
| <b>FTAX - Genere</b>                         | documentazione allegata   |

|   |  |
|---|--|
| <b>FTAP - Tipo</b>                              | fotografia b/n                                 |
| <b>FTAN - Codice identificativo</b>             | SPSAEBO 146834                                 |
| <b>AD - ACCESSO AI DATI</b>                     |  |
| <b>ADS - SPECIFICHE DI ACCESSO AI DATI</b>      |  |
| <b>ADSP - Profilo di accesso</b>                | 3  |
| <b>ADSM - Motivazione</b>                       | scheda di bene non adeguatamente sorvegliabile |
| <b>CM - COMPILAZIONE</b>                        |  |
| <b>CMP - COMPILAZIONE</b>                       |  |
| <b>CMPD - Data</b>                              | 1994   |
| <b>CMPN - Nome</b>                              | Bertozzi Valli                                 |
| <b>FUR - Funzionario responsabile</b>           | Stanzani A.                                    |
| <b>RVM - TRASCRIZIONE PER INFORMATIZZAZIONE</b> |  |
| <b>RVMD - Data</b>                              | 1998   |
| <b>RVMN - Nome</b>                              | GEPI   |
| <b>AGG - AGGIORNAMENTO - REVISIONE</b>          |  |
| <b>AGGD - Data</b>                              | 2006   |
| <b>AGGN - Nome</b>                              | ARTPAST/ Cavalli M.                            |
| <b>AGGF - Funzionario responsabile</b>          | NR (recupero pregresso)                        |
| <b>AN - ANNOTAZIONI</b>                         |  |