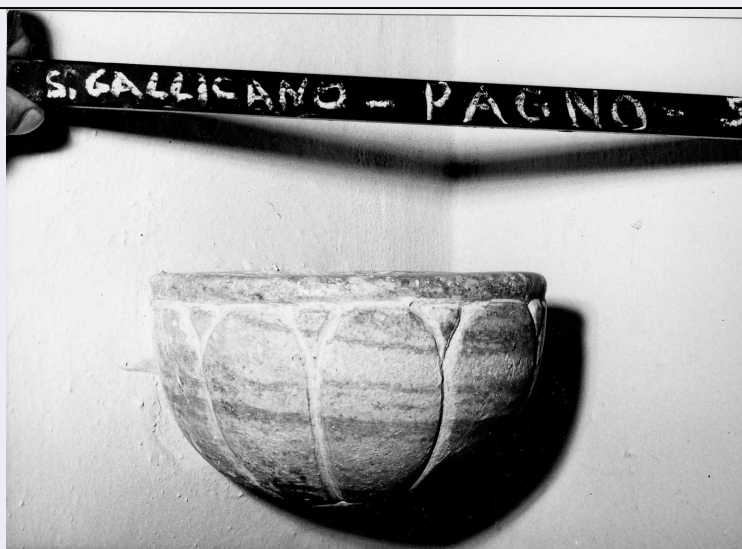


# SCHEDA



## CD - CODICI

|                                 |          |
|---------------------------------|----------|
| TSK - Tipo scheda               | OA       |
| LIR - Livello ricerca           | P        |
| NCT - CODICE UNIVOCO            |          |
| NCTR - Codice regione           | 08       |
| NCTN - Numero catalogo generale | 00024250 |
| ESC - Ente schedatore           | S08      |
| ECP - Ente competente           | S08      |

## OG - OGGETTO

### OGT - OGGETTO

|                    |                         |
|--------------------|-------------------------|
| OGTD - Definizione | acquasantiera da parete |
|--------------------|-------------------------|

## LC - LOCALIZZAZIONE GEOGRAFICO-AMMINISTRATIVA

### PVC - LOCALIZZAZIONE GEOGRAFICO-AMMINISTRATIVA ATTUALE

|                  |                |
|------------------|----------------|
| PVCS - Stato     | Italia         |
| PVCR - Regione   | Emilia Romagna |
| PVCP - Provincia | FC             |
| PVCC - Comune    | Sarsina        |

### LDC - COLLOCAZIONE SPECIFICA

## DT - CRONOLOGIA

### DTZ - CRONOLOGIA GENERICA

|               |                   |
|---------------|-------------------|
| DTZG - Secolo | secc. XVII/ XVIII |
|---------------|-------------------|

### DTS - CRONOLOGIA SPECIFICA

|                              |                    |
|------------------------------|--------------------|
| DTSI - Da                    | 1600               |
| DTSF - A                     | 1799               |
| DTM - Motivazione cronologia | analisi stilistica |

## AU - DEFINIZIONE CULTURALE

### ATB - AMBITO CULTURALE

|   |  |
|---|--|
| <b>ATBD - Denominazione</b>                     | bottega romagnola  |
| <b>ATBR - Riferimento all'intervento</b>        | esecuzione   |
| <b>ATBM - Motivazione dell'attribuzione</b>     | contesto   |
| <b>MT - DATI TECNICI</b>                        |  |
| <b>MTC - Materia e tecnica</b>                  | pietra   |
| <b>MIS - MISURE</b>                             |  |
| <b>MISA - Altezza</b>                           | 13   |
| <b>MISL - Larghezza</b>                         | 20   |
| <b>CO - CONSERVAZIONE</b>                       |  |
| <b>STC - STATO DI CONSERVAZIONE</b>             |  |
| <b>STCC - Stato di conservazione</b>            | discreto   |
| <b>DA - DATI ANALITICI</b>                      |  |
| <b>DES - DESCRIZIONE</b>                        |  |
| <b>DESO - Indicazioni sull'oggetto</b>          | In pietra grigia locale, a muro, di forma circolare ornata a larghi petali a contorni scavati; bordo superiore smussato. |
| <b>DESI - Codifica Iconclass</b>                | NR (recupero pregresso)  |
| <b>DESS - Indicazioni sul soggetto</b>          | NR (recupero pregresso)  |
| <b>NSC - Notizie storico-critiche</b>           | Genericamente riferibile ad artigianato locale fra Sei e Settecento.   |
| <b>TU - CONDIZIONE GIURIDICA E VINCOLI</b>      |  |
| <b>CDG - CONDIZIONE GIURIDICA</b>               |  |
| <b>CDGG - Indicazione generica</b>              | proprietà Ente religioso cattolico   |
| <b>DO - FONTI E DOCUMENTI DI RIFERIMENTO</b>    |  |
| <b>FTA - DOCUMENTAZIONE FOTOGRAFICA</b>         |  |
| <b>FTAX - Genere</b>                            | documentazione allegata  |
| <b>FTAP - Tipo</b>                              | fotografia b/n   |
| <b>FTAN - Codice identificativo</b>             | SPSAE BO 58793   |
| <b>AD - ACCESSO AI DATI</b>                     |  |
| <b>ADS - SPECIFICHE DI ACCESSO AI DATI</b>      |  |
| <b>ADSP - Profilo di accesso</b>                | 3  |
| <b>ADSM - Motivazione</b>                       | scheda di bene non adeguatamente sorvegliabile   |
| <b>CM - COMPILAZIONE</b>                        |  |
| <b>CMP - COMPILAZIONE</b>                       |  |
| <b>CMPD - Data</b>                              | 1973   |
| <b>CMPN - Nome</b>                              | Piraccini O.   |
| <b>FUR - Funzionario responsabile</b>           | Gnudi C.   |
| <b>RVM - TRASCRIZIONE PER INFORMATIZZAZIONE</b> |  |
| <b>RVMD - Data</b>                              | 2006   |
| <b>RVMN - Nome</b>                              | ARTPAST/ Albonico C.   |

**AGG - AGGIORNAMENTO - REVISIONE****AGGD - Data**

2006

**AGGN - Nome**

ARTPAST/ Albonico C.

**AGGF - Funzionario  
responsabile**

NR (recupero pregresso)