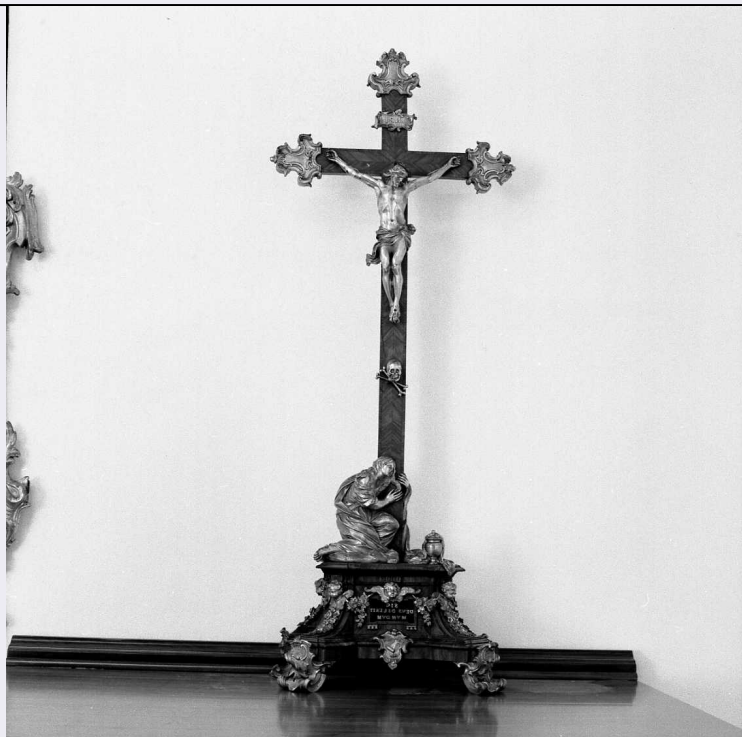


SCHEDA



CD - CODICI

TSK - Tipo scheda OA

LIR - Livello ricerca I

NCT - CODICE UNIVOCO

NCTR - Codice regione 08

NCTN - Numero catalogo generale 00043828

ESC - Ente schedatore S08

ECP - Ente competente S08

OG - OGGETTO

OGT - OGGETTO

OGTD - Definizione crocifisso

LC - LOCALIZZAZIONE GEOGRAFICO-AMMINISTRATIVA

PVC - LOCALIZZAZIONE GEOGRAFICO-AMMINISTRATIVA ATTUALE

PVCS - Stato Italia

PVCR - Regione Emilia Romagna

PVCP - Provincia RA

PVCC - Comune Ravenna

LDC - COLLOCAZIONE SPECIFICA

DT - CRONOLOGIA

DTZ - CRONOLOGIA GENERICA

DTZG - Secolo sec. XVIII

DTS - CRONOLOGIA SPECIFICA

DTSI - Da 1771

DTSF - A	1778
DTM - Motivazione cronologia	analisi stilistica
DTM - Motivazione cronologia	contesto
AU - DEFINIZIONE CULTURALE	
ATB - AMBITO CULTURALE	
ATBD - Denominazione	bottega emiliano-romagnola
ATBM - Motivazione dell'attribuzione	analisi stilistica
MT - DATI TECNICI	
MTC - Materia e tecnica	legno/ impiallacciatura in radica di noce
MTC - Materia e tecnica	bronzo/ fusione/ doratura
MIS - MISURE	
MISA - Altezza	152
MISL - Larghezza	50
MISP - Profondità	29
CO - CONSERVAZIONE	
STC - STATO DI CONSERVAZIONE	
STCC - Stato di conservazione	buono
DA - DATI ANALITICI	
DES - DESCRIZIONE	
DESO - Indicazioni sull'oggetto	Crocifisso.
DESI - Codifica Iconclass	NR (recupero pregresso)
DESS - Indicazioni sul soggetto	NR (recupero pregresso)
STM - STEMMI, EMBLEMI, MARCHI	
STMC - Classe di appartenenza	stemma
STMQ - Qualificazione	cardinalizio
STMI - Identificazione	Gaetano Fantuzzi
STMU - Quantità	2
STMP - Posizione	base, fianco sinistro e destro
STMD - Descrizione	elefante caricato di una torre sormontato da galero
STM - STEMMI, EMBLEMI, MARCHI	
STMC - Classe di appartenenza	stemma
STMI - Identificazione	non identificato
STMP - Posizione	base, al centro
STMD - Descrizione	torre inclinata
NSC - Notizie storico-critiche	nella base stemma non identificabile (torre inclinata) nella porta frontale e nei fianchi due stemmi del cardinale Gaetano Fantuzzi (1708/1778), cardinale protettore della città di Ravenna dal 1771
TU - CONDIZIONE GIURIDICA E VINCOLI	

CDG - CONDIZIONE GIURIDICA	
CDGG - Indicazione generica	proprietà Ente religioso cattolico
DO - FONTI E DOCUMENTI DI RIFERIMENTO	
FTA - DOCUMENTAZIONE FOTOGRAFICA	
FTAX - Genere	documentazione allegata
FTAP - Tipo	fotografia b/n
FTAN - Codice identificativo	SPSAEBO 00154756
AD - ACCESSO AI DATI	
ADS - SPECIFICHE DI ACCESSO AI DATI	
ADSP - Profilo di accesso	3
ADSM - Motivazione	scheda di bene non adeguatamente sorvegliabile
CM - COMPILAZIONE	
CMP - COMPILAZIONE	
CMPD - Data	1994
CMPN - Nome	Majoli L.
FUR - Funzionario responsabile	Faietti M.
RVM - TRASCRIZIONE PER INFORMATIZZAZIONE	
RVMD - Data	1996
RVMN - Nome	GEPI 1996 Ieraci
AGG - AGGIORNAMENTO - REVISIONE	
AGGD - Data	2006
AGGN - Nome	ARTPAST
AGGF - Funzionario responsabile	NR (recupero pregresso)