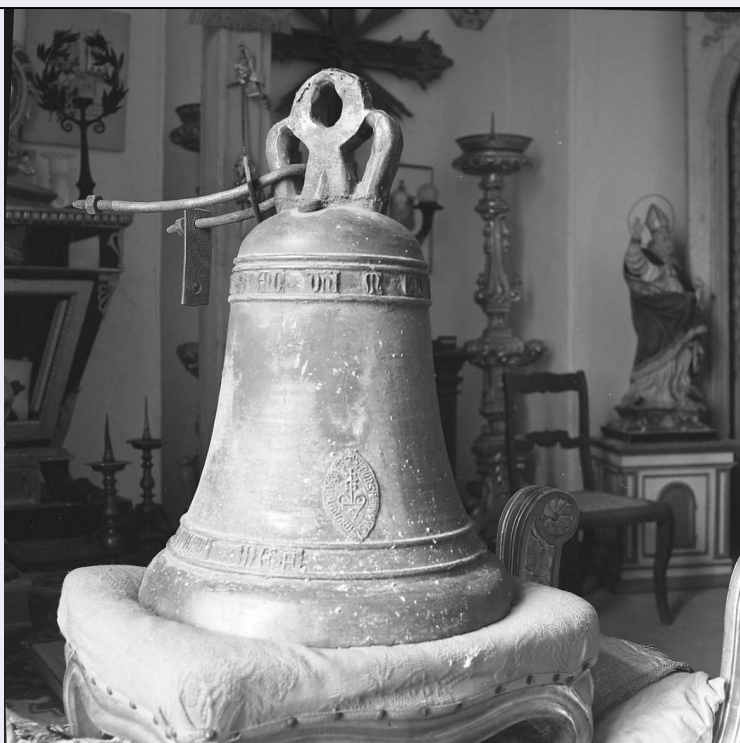


SCHEDA



CD - CODICI

TSK - Tipo scheda OA

LIR - Livello ricerca P

NCT - CODICE UNIVOCO

NCTR - Codice regione 08

NCTN - Numero catalogo
generale 00016450

ESC - Ente schedatore S08

ECP - Ente competente S08

OG - OGGETTO

OGT - OGGETTO

OGTD - Definizione campana

LC - LOCALIZZAZIONE GEOGRAFICO-AMMINISTRATIVA

PVC - LOCALIZZAZIONE GEOGRAFICO-AMMINISTRATIVA ATTUALE

PVCS - Stato Italia

PVCR - Regione Emilia Romagna

PVCP - Provincia RA

PVCC - Comune Brisighella

LDC - COLLOCAZIONE SPECIFICA

LA - ALTRE LOCALIZZAZIONI GEOGRAFICO-AMMINISTRATIVE

TCL - Tipo di localizzazione luogo di provenienza

PRV - LOCALIZZAZIONE GEOGRAFICO-AMMINISTRATIVA

PRVR - Regione Emilia Romagna

PRVP - Provincia RA

PRVC - Comune	Brisighella
PRC - COLLOCAZIONE SPECIFICA	
DT - CRONOLOGIA	
DTZ - CRONOLOGIA GENERICA	
DTZG - Secolo	sec. XIV
DTS - CRONOLOGIA SPECIFICA	
DTSI - Da	1374
DTSF - A	1374
DTM - Motivazione cronologia	data
AU - DEFINIZIONE CULTURALE	
AUT - AUTORE	
AUTR - Riferimento all'intervento	esecutore
AUTM - Motivazione dell'attribuzione	iscrizione
AUTN - Nome scelto	Simone di Salomone
AUTA - Dati anagrafici	notizie 1374-1404
AUTH - Sigla per citazione	10003120
MT - DATI TECNICI	
MTC - Materia e tecnica	bronzo/ fusione
MIS - MISURE	
MISA - Altezza	41
MISL - Larghezza	36
CO - CONSERVAZIONE	
STC - STATO DI CONSERVAZIONE	
STCC - Stato di conservazione	buono
DA - DATI ANALITICI	
DES - DESCRIZIONE	
DESO - Indicazioni sull'oggetto	Presa a tre anelli in unico asse per la campana di forma allungata ed elegante; la calotta è liscia, molto arrotondata e doppiamente forata per il passaggio del supporto del battacchio. Sotto il collare fascia iscritta limitata da doppia rigatura in alto e semplice in basso. Al termine del fianco liscio un bassorilievo a mandorla iscritto e con la marca del fonditore. Subito sotto all'anello percussorio fascia iscritta fra due righe.
DESI - Codifica Iconclass	NR (recupero pregresso)
DESS - Indicazioni sul soggetto	NR (recupero pregresso)
ISR - ISCRIZIONI	
ISRC - Classe di appartenenza	documentaria
ISRL - Lingua	latino
ISRS - Tecnica di scrittura	a rilievo
ISRT - Tipo di caratteri	lettere capitali

ISRP - Posizione	sotto il collare, fascia
ISRI - Trascrizione	+ AVE MARIA G.P.D.T. ANO DNI M C C C L X X III
ISR - ISCRIZIONI	
ISRC - Classe di appartenenza	documentaria
ISRL - Lingua	latino
ISRS - Tecnica di scrittura	a rilievo
ISRT - Tipo di caratteri	lettere capitali
ISRP - Posizione	in basso, fascia
ISRI - Trascrizione	+ SIMON SALAMONIS D MUTILIANA ME. F
ISR - ISCRIZIONI	
ISRC - Classe di appartenenza	documentaria
ISRL - Lingua	latino
ISRS - Tecnica di scrittura	a rilievo
ISRT - Tipo di caratteri	lettere capitali
ISRP - Posizione	sul fianco, mandorla
ISRI - Trascrizione	+ SIMON SALAMONIS D MUTILIANA ME. F
STM - STEMMI, EMBLEMI, MARCHI	
STMC - Classe di appartenenza	punzone
STMQ - Qualificazione	bottega
STMI - Identificazione	Simone di Salomone
STMP - Posizione	sul fianco, mandorla
STMD - Descrizione	un cuore diviso in tre campi con un punto in ognuno e culminante in una crocietta astile cui s'intreccia una S
NSC - Notizie storico-critiche	E' reperto di notevolissimo pregio, anche in considerazione della buona conservazione dell'elegante bronzo. Del fonditore sono sinora note tre campane: nella chiesa di S. Giovanni Battista di Berleta (Rocca San Casciano), datata 1374, con marca analoga al bronzo in oggetto; nella chiesa di S. Michele (e oggi in deposito al Vescovado di Sarsina), datata 1404, con marca come sopra; già nella chiesa di S. Pietro in Castagnara (Modigliana), e rubata intorno al 1968. Questo esemplare è nel Museo parrocchiale dal 1976. la campana è di pertinenza della chiesa di Vespignano, amministrata dal parroco di Zattaglia (Casola Valsenio).
TU - CONDIZIONE GIURIDICA E VINCOLI	
CDG - CONDIZIONE GIURIDICA	
CDGG - Indicazione generica	proprietà Ente religioso cattolico
DO - FONTI E DOCUMENTI DI RIFERIMENTO	
FTA - DOCUMENTAZIONE FOTOGRAFICA	
FTAX - Genere	documentazione allegata
FTAP - Tipo	fotografia b/n
FTAN - Codice identificativo	SPSAEBO 00048458
FTA - DOCUMENTAZIONE FOTOGRAFICA	

FTAX - Genere	documentazione allegata
FTAP - Tipo	fotografia b/n
AD - ACCESSO AI DATI	
ADS - SPECIFICHE DI ACCESSO AI DATI	
ADSP - Profilo di accesso	3
ADSM - Motivazione	scheda di bene non adeguatamente sorvegliabile
CM - COMPILAZIONE	
CMP - COMPILAZIONE	
CMPD - Data	1976
CMPN - Nome	Corbara A.
FUR - Funzionario responsabile	Ferrara Grassi L.
RVM - TRASCRIZIONE PER INFORMATIZZAZIONE	
RVMD - Data	2003
RVMN - Nome	Erani G.
AGG - AGGIORNAMENTO - REVISIONE	
AGGD - Data	1983
AGGN - Nome	Monti L.
AGGF - Funzionario responsabile	NR (recupero pregresso)
AGG - AGGIORNAMENTO - REVISIONE	
AGGD - Data	2006
AGGN - Nome	ARTPAST
AGGF - Funzionario responsabile	NR (recupero pregresso)
AN - ANNOTAZIONI	