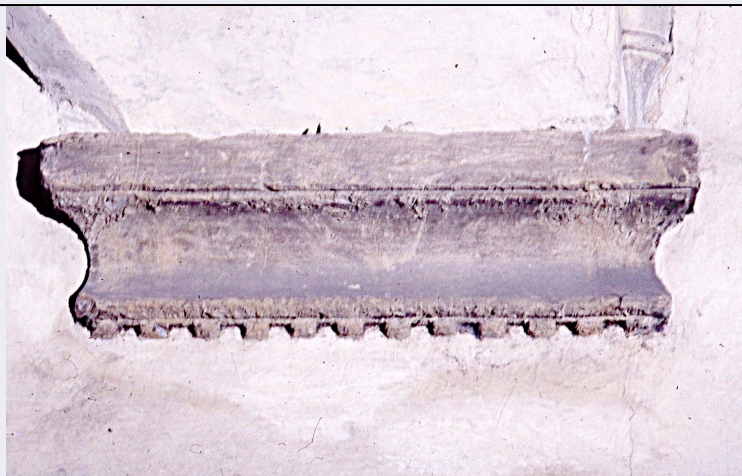


# SCHEDA



## CD - CODICI

TSK - Tipo scheda OA

LIR - Livello ricerca P

### NCT - CODICE UNIVOCO

NCTR - Codice regione 08

NCTN - Numero catalogo generale 00016466

ESC - Ente schedatore S08

ECP - Ente competente S08

## OG - OGGETTO

### OGT - OGGETTO

OGTD - Definizione paliotto

OGTT - Tipologia a pannello piano

## LC - LOCALIZZAZIONE GEOGRAFICO-AMMINISTRATIVA

### PVC - LOCALIZZAZIONE GEOGRAFICO-AMMINISTRATIVA ATTUALE

PVCS - Stato Italia

PVCR - Regione Emilia Romagna

PVCP - Provincia RA

PVCC - Comune Brisighella

### LDC - COLLOCAZIONE SPECIFICA

## DT - CRONOLOGIA

### DTZ - CRONOLOGIA GENERICA

DTZG - Secolo sec. XVIII

### DTS - CRONOLOGIA SPECIFICA

DTSI - Da 1700

DTSF - A 1799

DTM - Motivazione cronologia analisi stilistica

## AU - DEFINIZIONE CULTURALE

### ATB - AMBITO CULTURALE

ATBD - Denominazione manifattura romagnola

ATBM - Motivazione dell'attribuzione	analisi stilistica
MT - DATI TECNICI	
MTC - Materia e tecnica	seta/ tessuto/ ricamo
MTC - Materia e tecnica	filo dorato
MTC - Materia e tecnica	filo di seta/ ricamo
MIS - MISURE	
MISA - Altezza	96
MISN - Lunghezza	270
CO - CONSERVAZIONE	
STC - STATO DI CONSERVAZIONE	
STCC - Stato di conservazione	mediocre
DA - DATI ANALITICI	
DES - DESCRIZIONE	
DESO - Indicazioni sull'oggetto	Il fondo bianco è diviso in campi maggiori e minori da fasce di foglie stilizzate disposte verticalmente, in oro falso; nei campi decorazioni floreali sparse, in oro e seta policroma: il campo centrale porta un grande trofeo a vaso. I campi maggiori sono separati da quelli minori da una fascia orizzontale continua di motivi geometrici con appendici di mazzetti fioriti.
DESI - Codifica Iconclass	NR (recupero pregresso)
DESS - Indicazioni sul soggetto	NR (recupero pregresso)
NSC - Notizie storico-critiche	Opera di artigianato rustico, di buona esecuzione e di buon interesse artistico. Era collocata sull'altare maggiore.
TU - CONDIZIONE GIURIDICA E VINCOLI	
CDG - CONDIZIONE GIURIDICA	
CDGG - Indicazione generica	proprietà Ente religioso cattolico
DO - FONTI E DOCUMENTI DI RIFERIMENTO	
FTA - DOCUMENTAZIONE FOTOGRAFICA	
FTAX - Genere	documentazione allegata
FTAP - Tipo	fotografia b/n
FTAN - Codice identificativo	SPSAEBO 00048501
AD - ACCESSO AI DATI	
ADS - SPECIFICHE DI ACCESSO AI DATI	
ADSP - Profilo di accesso	3
ADSM - Motivazione	scheda di bene non adeguatamente sorvegliabile
CM - COMPILAZIONE	
CMP - COMPILAZIONE	
CMPD - Data	1976
CMPN - Nome	Corbara A.
FUR - Funzionario responsabile	Ferrara Grassi L.

**RVM - TRASCRIZIONE PER INFORMATIZZAZIONE****RVMD - Data** 2003**RVMN - Nome** Erani G.**AGG - AGGIORNAMENTO - REVISIONE****AGGD - Data** 1983**AGGN - Nome** Monti L.**AGGF - Funzionario  
responsabile** NR (recupero pregresso)**AGG - AGGIORNAMENTO - REVISIONE****AGGD - Data** 2006**AGGN - Nome** ARTPAST**AGGF - Funzionario  
responsabile** NR (recupero pregresso)