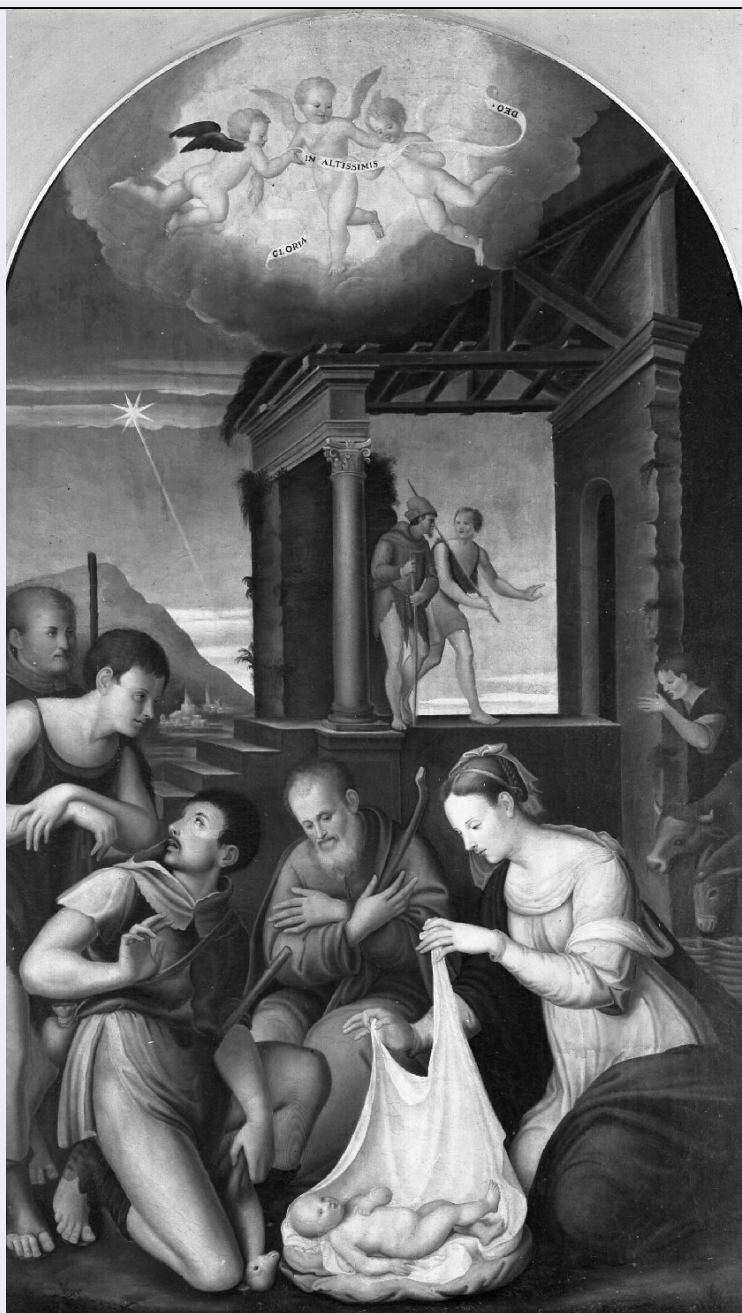


# SCHEDA



## CD - CODICI

TSK - Tipo scheda OA

LIR - Livello ricerca P

### NCT - CODICE UNIVOCO

NCTR - Codice regione 08

NCTN - Numero catalogo generale 00034140

ESC - Ente schedatore S08

ECP - Ente competente S08

## OG - OGGETTO

### OGT - OGGETTO

OGTD - Definizione dipinto

### SGT - SOGGETTO

SGTI - Identificazione		adorazione dei pastori
LC - LOCALIZZAZIONE GEOGRAFICO-AMMINISTRATIVA		
PVC - LOCALIZZAZIONE GEOGRAFICO-AMMINISTRATIVA ATTUALE		
PVCS - Stato	Italia	
PVCR - Regione	Emilia Romagna	
PVCP - Provincia	RA	
PVCC - Comune	Ravenna	
LDC - COLLOCAZIONE SPECIFICA		
RO - RAPPORTO		
ROF - RAPPORTO OPERA FINALE/ORIGINALE		
ROFF - Stadio opera	copia	
ROFO - Opera finale /originale	dipinto	
ROFS - Soggetto opera finale/originale	adorazione dei pastori	
ROFA - Autore opera finale /originale	Longhi Luca	
ROFC - Collocazione opera finale/originale	RA/ Ravenna/ Pinacoteca Comunale	
DT - CRONOLOGIA		
DTZ - CRONOLOGIA GENERICA		
DTZG - Secolo	sec. XVIII	
DTS - CRONOLOGIA SPECIFICA		
DTSI - Da	1700	
DTSF - A	1799	
DTM - Motivazione cronologia	analisi stilistica	
AU - DEFINIZIONE CULTURALE		
ATB - AMBITO CULTURALE		
ATBD - Denominazione	ambito romagnolo	
ATBM - Motivazione dell'attribuzione	analisi stilistica	
MT - DATI TECNICI		
MTC - Materia e tecnica	tela/ pittura a olio	
MIS - MISURE		
MISA - Altezza	170	
MISL - Larghezza	100	
CO - CONSERVAZIONE		
STC - STATO DI CONSERVAZIONE		
STCC - Stato di conservazione	buono	
DA - DATI ANALITICI		
DES - DESCRIZIONE		
DESO - Indicazioni		

sull'oggetto	Dipinto a olio.
DESI - Codifica Iconclass	NR (recupero pregresso)
DESS - Indicazioni sul soggetto	NR (recupero pregresso)
<b>ISR - ISCRIZIONI</b>	
ISRC - Classe di appartenenza	sacra
ISRL - Lingua	latino
ISRS - Tecnica di scrittura	NR (recupero pregresso)
ISRP - Posizione	sul cartiglio
ISRI - Trascrizione	GLORIA IN ALTISSIMIS DEO
NSC - Notizie storico-critiche	Dipinto non eccessivamente disinvolto che riassume in volumi poco dettagliati la pittura ben più particolareggiata del Longhi.
<b>TU - CONDIZIONE GIURIDICA E VINCOLI</b>	
<b>CDG - CONDIZIONE GIURIDICA</b>	
CDGG - Indicazione generica	proprietà Ente religioso cattolico
<b>DO - FONTI E DOCUMENTI DI RIFERIMENTO</b>	
<b>FTA - DOCUMENTAZIONE FOTOGRAFICA</b>	
FTAX - Genere	documentazione allegata
FTAP - Tipo	fotografia b/n
FTAN - Codice identificativo	SPSAEBO 00123918
<b>BIB - BIBLIOGRAFIA</b>	
BIBX - Genere	bibliografia specifica
BIBA - Autore	Bentini J., Mazza A., Viroli G.
BIBD - Anno di edizione	1982
<b>AD - ACCESSO AI DATI</b>	
<b>ADS - SPECIFICHE DI ACCESSO AI DATI</b>	
ADSP - Profilo di accesso	3
ADSM - Motivazione	scheda di bene non adeguatamente sorvegliabile
<b>CM - COMPILAZIONE</b>	
<b>CMP - COMPILAZIONE</b>	
CMPD - Data	1988
CMPN - Nome	Viroli G.
FUR - Funzionario responsabile	Faietti M.
<b>RVM - TRASCRIZIONE PER INFORMATIZZAZIONE</b>	
RVMD - Data	2002
RVMN - Nome	Seghetto M.
<b>AGG - AGGIORNAMENTO - REVISIONE</b>	
AGGD - Data	1991
AGGN - Nome	Perlini G
AGGF - Funzionario responsabile	NR (recupero pregresso)

**AGG - AGGIORNAMENTO - REVISIONE**

<b>AGGD - Data</b>	2006
<b>AGGN - Nome</b>	ARTPAST
<b>AGGF - Funzionario responsabile</b>	NR (recupero pregresso)