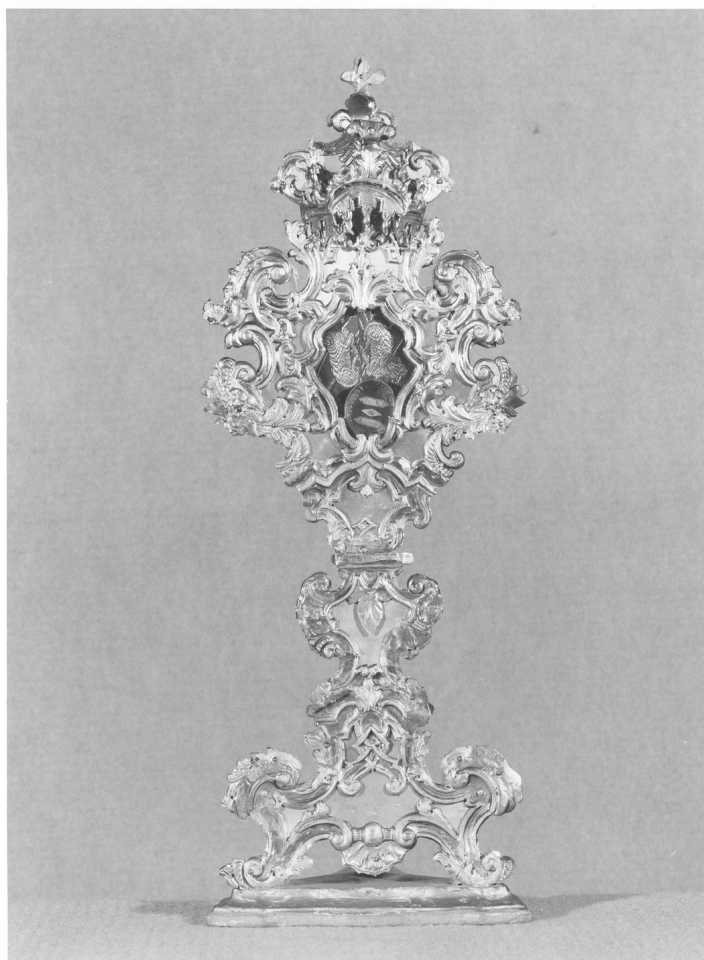


SCHEDA



CD - CODICI

TSK - Tipo scheda	OA
LIR - Livello ricerca	C
NCT - CODICE UNIVOCO	
NCTR - Codice regione	08
NCTN - Numero catalogo generale	00017166
ESC - Ente schedatore	S08 (L. 84/90)
ECP - Ente competente	S08

RV - RELAZIONI

RSE - RELAZIONI DIRETTE

RSER - Tipo relazione	scheda storica
RSET - Tipo scheda	OA

RSE - RELAZIONI DIRETTE

RSER - Tipo relazione	scheda contenitore
RSET - Tipo scheda	A

OG - OGGETTO

OGT - OGGETTO

OGTD - Definizione	dipinto
--------------------	---------

SGT - SOGGETTO

SGTI - Identificazione		Pentecoste
LC - LOCALIZZAZIONE GEOGRAFICO-AMMINISTRATIVA		
PVC - LOCALIZZAZIONE GEOGRAFICO-AMMINISTRATIVA ATTUALE		
PVCS - Stato	Italia	
PVCR - Regione	Emilia Romagna	
PVCP - Provincia	FE	
PVCC - Comune	Ferrara	
LDC - COLLOCAZIONE SPECIFICA		
DT - CRONOLOGIA		
DTZ - CRONOLOGIA GENERICA		
DTZG - Secolo	sec. XVII	
DTS - CRONOLOGIA SPECIFICA		
DTSI - Da	1600	
DTSF - A	1620	
DTM - Motivazione cronologia	bibliografia	
AU - DEFINIZIONE CULTURALE		
AUT - AUTORE		
AUTR - Riferimento all'intervento	esecutore	
AUTM - Motivazione dell'attribuzione	bibliografia	
AUTN - Nome scelto	Scarsella Ippolito detto Scarsellino	
AUTA - Dati anagrafici	1550 ca./ 1620	
AUTH - Sigla per citazione	00000528	
MT - DATI TECNICI		
MTC - Materia e tecnica	tela/ pittura a olio	
MIS - MISURE		
MISA - Altezza	210	
MISL - Larghezza	170	
CO - CONSERVAZIONE		
STC - STATO DI CONSERVAZIONE		
STCC - Stato di conservazione	buono	
RS - RESTAURI		
RST - RESTAURI		
RSTD - Data	1988	
RSTE - Ente responsabile	SBAS BO	
RSTN - Nome operatore	Parlatore M.	
DA - DATI ANALITICI		
DES - DESCRIZIONE		
DESO - Indicazioni sull'oggetto	Intorno alla figura centrale di Maria, che costituisce il perno della composizione, si snodano le figure degli Apostoli secondo svariati atteggiamenti tesi a sottolineare l'evento miracoloso della discesa dello	

	Spirito Santo.
DESI - Codifica Iconclass	NR (recupero pregresso)
DESS - Indicazioni sul soggetto	NR (recupero pregresso)
NSC - Notizie storico-critiche	Il dipinto viene considerato dalla Novelli () opera tarda, "databile addentro il 1600", dopo la morte di Sigismondo, padre dello Scarsellino. La studiosa, infatti, non accetta l'opinione del Baruffaldi (10) secondo cui la Discesa apparterrebbe all'attività giovanile del pittore, in quanto anteriore alla decorazione del catino absidale ed "abbozzata dal padre Sigismondo". Dal punto di vista compositivo essa rivela strette affinità con i dipinti di ugual soggetto realizzati rispettivamente da Gerolamo da Carpi per San Francesco a Rovigo e da Giuseppe Mazzuoli, detto il Bastarolo, per l'oratorio della confraternita dello Spirito Santo a Ferrara.

TU - CONDIZIONE GIURIDICA E VINCOLI

CDG - CONDIZIONE GIURIDICA	
CDGG - Indicazione generica	proprietà Ente religioso cattolico

DO - FONTI E DOCUMENTI DI RIFERIMENTO

FTA - DOCUMENTAZIONE FOTOGRAFICA	
FTAX - Genere	documentazione allegata
FTAP - Tipo	fotografia b/n
FTAN - Codice identificativo	SPSAEBO 00025239
BIB - BIBLIOGRAFIA	
BIBX - Genere	bibliografia specifica
BIBA - Autore	Novelli M. A.
BIBD - Anno di edizione	1955
BIBH - Sigla per citazione	00000227
BIBN - V., pp., nn.	pp.31,59
BIB - BIBLIOGRAFIA	
BIBX - Genere	bibliografia specifica
BIBA - Autore	Novelli M. A.
BIBD - Anno di edizione	1964
BIBH - Sigla per citazione	00000228
BIBN - V., pp., nn.	p.32, n.53

AD - ACCESSO AI DATI

ADS - SPECIFICHE DI ACCESSO AI DATI	
ADSP - Profilo di accesso	3
ADSM - Motivazione	scheda di bene non adeguatamente sorvegliabile

CM - COMPILAZIONE

CMP - COMPILAZIONE	
CMPD - Data	1978
CM PN - Nome	Faietti M.
FUR - Funzionario responsabile	Bentini J.
RVM - TRASCRIZIONE PER INFORMATIZZAZIONE	

RVMD - Data	1994
RVMN - Nome	Frisoni C.
AGG - AGGIORNAMENTO - REVISIONE	
AGGD - Data	1994
AGGN - Nome	Frisoni C.
AGGF - Funzionario responsabile	NR (recupero pregresso)
AGG - AGGIORNAMENTO - REVISIONE	
AGGD - Data	2006
AGGN - Nome	ARTPAST
AGGF - Funzionario responsabile	NR (recupero pregresso)
AN - ANNOTAZIONI	