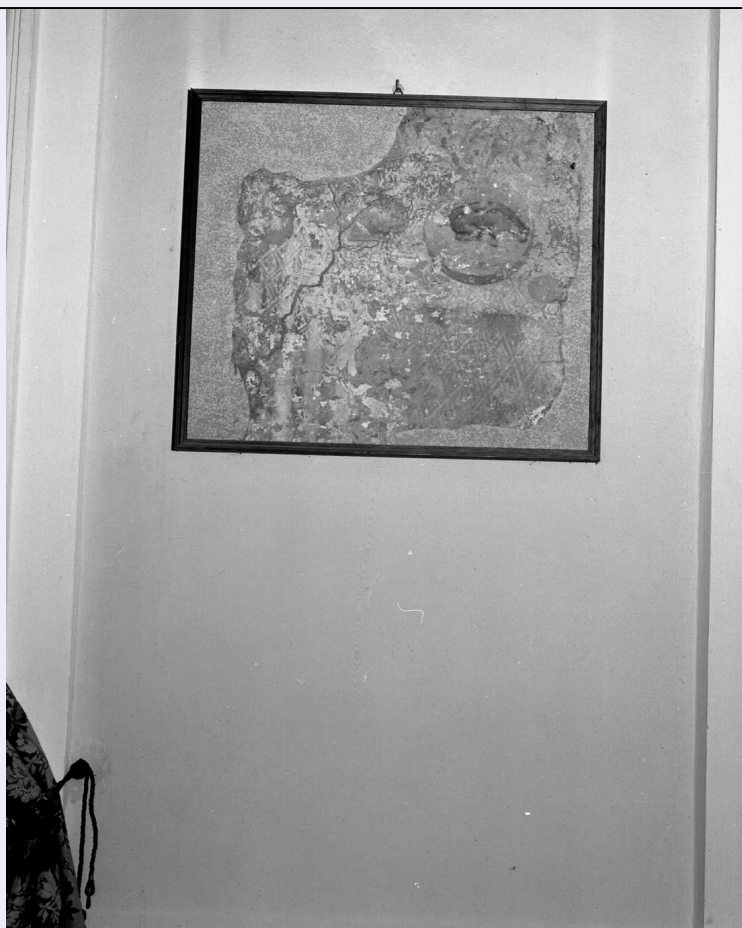


SCHEDA



CD - CODICI

TSK - Tipo scheda OA

LIR - Livello ricerca P

NCT - CODICE UNIVOCO

NCTR - Codice regione 08

NCTN - Numero catalogo generale 00025596

ESC - Ente schedatore S08

ECP - Ente competente S08

RV - RELAZIONI

RSE - RELAZIONI DIRETTE

RSER - Tipo relazione scheda storica

RSET - Tipo scheda OA

RSEC - Codice bene ASC 63

ROZ - Altre relazioni 0800025593

OG - OGGETTO

OGT - OGGETTO

OGTD - Definizione dipinto

OGTV - Identificazione frammento

LC - LOCALIZZAZIONE GEOGRAFICO-AMMINISTRATIVA

PVC - LOCALIZZAZIONE GEOGRAFICO-AMMINISTRATIVA ATTUALE

PVCS - Stato	Italia
PVCR - Regione	Emilia Romagna
PVCP - Provincia	RA
PVCC - Comune	Bagnacavallo
LDC - COLLOCAZIONE SPECIFICA	
LDCT - Tipologia	chiesa
LDCQ - Qualificazione	conventuale
LDCN - Denominazione	Chiesa di S. Francesco
LDCC - Complesso monumentale di appartenenza	Convento dei Frati Minori Conventuali
LDCU - Denominazione spazio viabilistico	piazza Carducci, 6
LDCS - Specifiche	sagrestia
DT - CRONOLOGIA	
DTZ - CRONOLOGIA GENERICA	
DTZG - Secolo	sec. XIV
DTS - CRONOLOGIA SPECIFICA	
DTSI - Da	1330
DTSV - Validità	ca.
DTSF - A	1330
DTSL - Validità	ca.
DTM - Motivazione cronologia	bibliografia
AU - DEFINIZIONE CULTURALE	
ATB - AMBITO CULTURALE	
ATBD - Denominazione	ambito riminese
ATBM - Motivazione dell'attribuzione	bibliografia
MT - DATI TECNICI	
MTC - Materia e tecnica	muratura/ pittura
MIS - MISURE	
MISA - Altezza	59.5
MISL - Larghezza	68.5
CO - CONSERVAZIONE	
STC - STATO DI CONSERVAZIONE	
STCC - Stato di conservazione	mediocre
STCS - Indicazioni specifiche	staccato e riportato su masonite
DA - DATI ANALITICI	
DES - DESCRIZIONE	
DESO - Indicazioni sull'oggetto	Trattasi di un frammento che mostra una tavola imbandita. Sulla tovaglia, di tessuto damascato a losanghe, poggiano un piatto contenente un agnello intero, un pane e altre vivande non identificabili.

DESI - Codifica Iconclass	NR (recupero pregresso)
DESS - Indicazioni sul soggetto	NR (recupero pregresso)
NSC - Notizie storico-critiche	Già ricordati dai cronisti locali come opera giottesca, al pari della croce dipinta, sempre in San Francesco, e del ciclo di San Pietro in Sylvis, i frammenti conservati in sagrestia sono in realtà posteriori. Si possono infatti collocare tra la seconda e la terza generazione della Scuola Riminese, dopo l'attività di Pietro e del Maestro del Coro di Sant'Agostino a Rimini, e ancora in vicinanza con l'opera di Giovanni. Il frammento, insieme a quello alla scheda n. 08/00025602, faceva parte di una scena con Ultima cena..

TU - CONDIZIONE GIURIDICA E VINCOLI

CDG - CONDIZIONE GIURIDICA

CDGG - Indicazione generica	proprietà Stato
CDGS - Indicazione specifica	Ministero dell'Interno, Fondo Edifici di Culto (F.E.C.)

DO - FONTI E DOCUMENTI DI RIFERIMENTO

FTA - DOCUMENTAZIONE FOTOGRAFICA

FTAX - Genere	documentazione allegata
FTAP - Tipo	fotografia b/n
FTAN - Codice identificativo	SPSAEBO 00064402

BIB - BIBLIOGRAFIA

BIBX - Genere	bibliografia specifica
BIBA - Autore	Balduzzi L.
BIBD - Anno di edizione	1877
BIBN - V., pp., nn.	pp. 62-62

BIB - BIBLIOGRAFIA

BIBX - Genere	bibliografia specifica
BIBA - Autore	Balduzzi L.
BIBD - Anno di edizione	1878
BIBN - V., pp., nn.	p. 12

BIB - BIBLIOGRAFIA

BIBX - Genere	bibliografia specifica
BIBA - Autore	Rivani G.
BIBD - Anno di edizione	1927
BIBN - V., pp., nn.	p. 4

BIB - BIBLIOGRAFIA

BIBX - Genere	bibliografia specifica
BIBA - Autore	Salmi M.
BIBD - Anno di edizione	1935
BIBN - V., pp., nn.	p. 120

BIB - BIBLIOGRAFIA

BIBX - Genere	bibliografia specifica
BIBA - Autore	Biondi E.

BIBD - Anno di edizione	1937
BIB - BIBLIOGRAFIA	
BIBX - Genere	bibliografia specifica
BIBA - Autore	Servolini L.
BIBD - Anno di edizione	1944
BIBH - Sigla per citazione	10000036
BIBN - V., pp., nn.	p. 33
BIB - BIBLIOGRAFIA	
BIBX - Genere	bibliografia specifica
BIBA - Autore	Golfieri E.
BIBD - Anno di edizione	1960
BIBN - V., pp., nn.	pp. 16; 27
BIB - BIBLIOGRAFIA	
BIBX - Genere	bibliografia specifica
BIBA - Autore	Polgrossi E.
BIBD - Anno di edizione	1980
BIBN - V., pp., nn.	p. 61
BIB - BIBLIOGRAFIA	
BIBX - Genere	bibliografia specifica
BIBA - Autore	Tambini A.
BIBD - Anno di edizione	1982
BIBN - V., pp., nn.	pp. 76-78
AD - ACCESSO AI DATI	
ADS - SPECIFICHE DI ACCESSO AI DATI	
ADSP - Profilo di accesso	1
ADSM - Motivazione	scheda contenente dati liberamente accessibili
CM - COMPILAZIONE	
CMP - COMPILAZIONE	
CMPD - Data	1982
CMPN - Nome	Barbieri P.
FUR - Funzionario responsabile	Bentini J.
RVM - TRASCRIZIONE PER INFORMATIZZAZIONE	
RVMD - Data	2003
RVMN - Nome	Ricci S.
AGG - AGGIORNAMENTO - REVISIONE	
AGGD - Data	2003
AGGN - Nome	Renzi F.
AGGF - Funzionario responsabile	NR (recupero pregresso)
AGG - AGGIORNAMENTO - REVISIONE	
AGGD - Data	2006
AGGN - Nome	ARTPAST

**AGGF - Funzionario
responsabile**

NR (recupero pregresso)

AN - ANNOTAZIONI

OSS - Osservazioni

/SK[1]/RSE[1]/RSED[1]: 1958 /SK[1]/RSE[1]/RSEN[1]: Corbara A.
Proveniente dalla cappella a sinistra, detta di Santa Caterina, della
chiesa duecentesca, poi inglobata nelle strutture murarie del
presbiterio attuale.