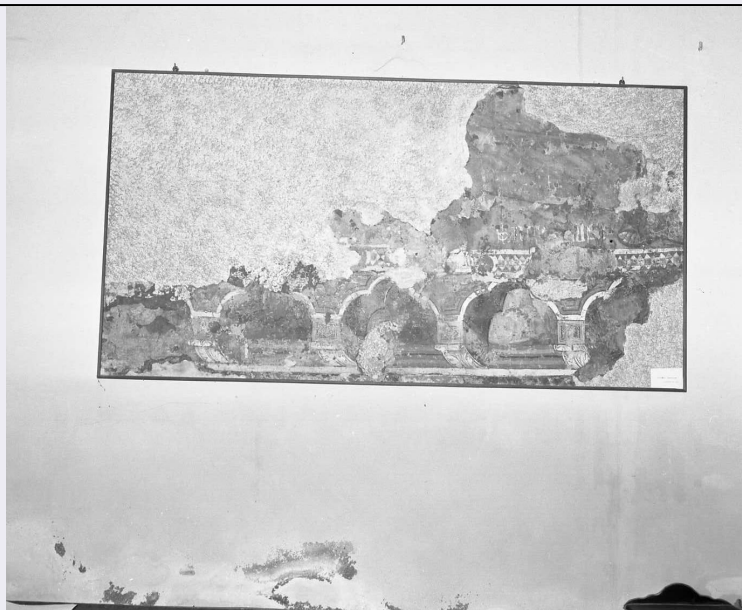


SCHEDA



CD - CODICI

TSK - Tipo scheda OA

LIR - Livello ricerca P

NCT - CODICE UNIVOCO

NCTR - Codice regione 08

NCTN - Numero catalogo generale 00025599

ESC - Ente schedatore S08

ECP - Ente competente S08

RV - RELAZIONI

RSE - RELAZIONI DIRETTE

RSER - Tipo relazione scheda storica

RSET - Tipo scheda OA

RSEC - Codice bene ASC 63

ROZ - Altre relazioni 0800025593

OG - OGGETTO

OGT - OGGETTO

OGTD - Definizione dipinto

OGTV - Identificazione frammento

LC - LOCALIZZAZIONE GEOGRAFICO-AMMINISTRATIVA

PVC - LOCALIZZAZIONE GEOGRAFICO-AMMINISTRATIVA ATTUALE

PVCS - Stato Italia

PVCR - Regione Emilia Romagna

PVCP - Provincia RA

PVCC - Comune Bagnacavallo

LDC - COLLOCAZIONE SPECIFICA

LDCT - Tipologia chiesa

LDCQ - Qualificazione conventuale

LDCN - Denominazione	Chiesa di S. Francesco
LDCC - Complesso monumentale di appartenenza	Convento dei Frati Minori Conventuali
LDCU - Denominazione spazio viabilistico	piazza Carducci, 6
LDCS - Specifiche	sagrestia, parete sinistra

DT - CRONOLOGIA

DTZ - CRONOLOGIA GENERICA

DTZG - Secolo sec. XIV

DTS - CRONOLOGIA SPECIFICA

DTSI - Da 1330

DTSV - Validità ca.

DTSF - A 1330

DTSL - Validità ca.

DTM - Motivazione cronologia bibliografia

AU - DEFINIZIONE CULTURALE

ATB - AMBITO CULTURALE

ATBD - Denominazione ambito riminese

ATBM - Motivazione dell'attribuzione bibliografia

MT - DATI TECNICI

MTC - Materia e tecnica muratura/ pittura

MIS - MISURE

MISA - Altezza 99

MISL - Larghezza 189

CO - CONSERVAZIONE

STC - STATO DI CONSERVAZIONE

STCC - Stato di conservazione mediocre

STCS - Indicazioni specifiche staccato e riportato su masonite

DA - DATI ANALITICI

DES - DESCRIZIONE

DESO - Indicazioni sull'oggetto Il brano consta di una zona inferiore ad archetti pensili e di una superiore, separata da una fascia a motivi geometrici, con la scritta "S. Antonius" e accanto un piede calzato in un sandalo.

DESI - Codifica Iconclass NR (recupero pregresso)

DESS - Indicazioni sul soggetto NR (recupero pregresso)

ISR - ISCRIZIONI

ISRC - Classe di appartenenza documentaria

ISRL - Lingua latino

ISRS - Tecnica di scrittura a pennello

ISRT - Tipo di caratteri	caratteri gotici
ISRP - Posizione	a destra, accanto al piede
ISRI - Trascrizione	S. ANTO(ONI)US.
NSC - Notizie storico-critiche	Già ricordati dai cronisti locali come opera giottesca, al pari della croce dipinta, sempre in San Francesco, e del ciclo di San Pietro in Sylvis, i frammenti conservati in sagrestia sono in realtà posteriori. Si possono infatti collocare tra la seconda e la terza generazione della Scuola Riminese, dopo l'attività di Pietro e del Maestro del Coro di Sant'Agostino a Rimini, e ancora in vicinanza con l'opera di Giovanni.

TU - CONDIZIONE GIURIDICA E VINCOLI

CDG - CONDIZIONE GIURIDICA

CDGG - Indicazione generica	proprietà Stato
CDGS - Indicazione specifica	Ministero dell'Interno, Fondo Edifici di Culto (F.E.C.)

DO - FONTI E DOCUMENTI DI RIFERIMENTO

FTA - DOCUMENTAZIONE FOTOGRAFICA

FTAX - Genere	documentazione allegata
FTAP - Tipo	fotografia b/n
FTAN - Codice identificativo	SPSAEBO 00064405

BIB - BIBLIOGRAFIA

BIBX - Genere	bibliografia specifica
BIBA - Autore	Balduzzi L.
BIBD - Anno di edizione	1877
BIBN - V., pp., nn.	pp. 62-62

BIB - BIBLIOGRAFIA

BIBX - Genere	bibliografia specifica
BIBA - Autore	Balduzzi L.
BIBD - Anno di edizione	1878
BIBN - V., pp., nn.	p. 12

BIB - BIBLIOGRAFIA

BIBX - Genere	bibliografia specifica
BIBA - Autore	Rivani G.
BIBD - Anno di edizione	1927
BIBN - V., pp., nn.	p. 4

BIB - BIBLIOGRAFIA

BIBX - Genere	bibliografia specifica
BIBA - Autore	Salmi M.
BIBD - Anno di edizione	1935
BIBN - V., pp., nn.	p. 120

BIB - BIBLIOGRAFIA

BIBX - Genere	bibliografia specifica
BIBA - Autore	Biondi E.
BIBD - Anno di edizione	1937

BIB - BIBLIOGRAFIA

BIBX - Genere	bibliografia specifica
BIBA - Autore	Servolini L.
BIBD - Anno di edizione	1944
BIBH - Sigla per citazione	10000036
BIBN - V., pp., nn.	p. 33

BIB - BIBLIOGRAFIA

BIBX - Genere	bibliografia specifica
BIBA - Autore	Golfieri E.
BIBD - Anno di edizione	1960
BIBN - V., pp., nn.	pp. 16; 27

BIB - BIBLIOGRAFIA

BIBX - Genere	bibliografia specifica
BIBA - Autore	Polgrossi E.
BIBD - Anno di edizione	1980
BIBN - V., pp., nn.	p. 61

BIB - BIBLIOGRAFIA

BIBX - Genere	bibliografia specifica
BIBA - Autore	Tambini A.
BIBD - Anno di edizione	1982
BIBN - V., pp., nn.	pp. 76-78

AD - ACCESSO AI DATI**ADS - SPECIFICHE DI ACCESSO AI DATI**

ADSP - Profilo di accesso	1
ADSM - Motivazione	scheda contenente dati liberamente accessibili

CM - COMPILAZIONE**CMP - COMPILAZIONE**

CMPD - Data	1982
CMPN - Nome	Barbieri P.

FUR - Funzionario responsabile	Bentini J.
---------------------------------------	------------

RVM - TRASCRIZIONE PER INFORMATIZZAZIONE

RVMD - Data	2003
RVMN - Nome	Ricci S.

AGG - AGGIORNAMENTO - REVISIONE

AGGD - Data	2003
AGGN - Nome	Renzi F.
AGGF - Funzionario responsabile	NR (recupero pregresso)

AGG - AGGIORNAMENTO - REVISIONE

AGGD - Data	2006
AGGN - Nome	ARTPAST
AGGF - Funzionario	

responsabile

NR (recupero pregresso)

AN - ANNOTAZIONI

OSS - Osservazioni

/SK[1]/RSE[1]/RSED[1]: 1958 /SK[1]/RSE[1]/RSEN[1]: Corbara A.
Proveniente dalla cappella a sinistra, detta di Santa Caterina, della
chiesa duecentesca, poi inglobata nelle strutture murarie del
presbiterio attuale.