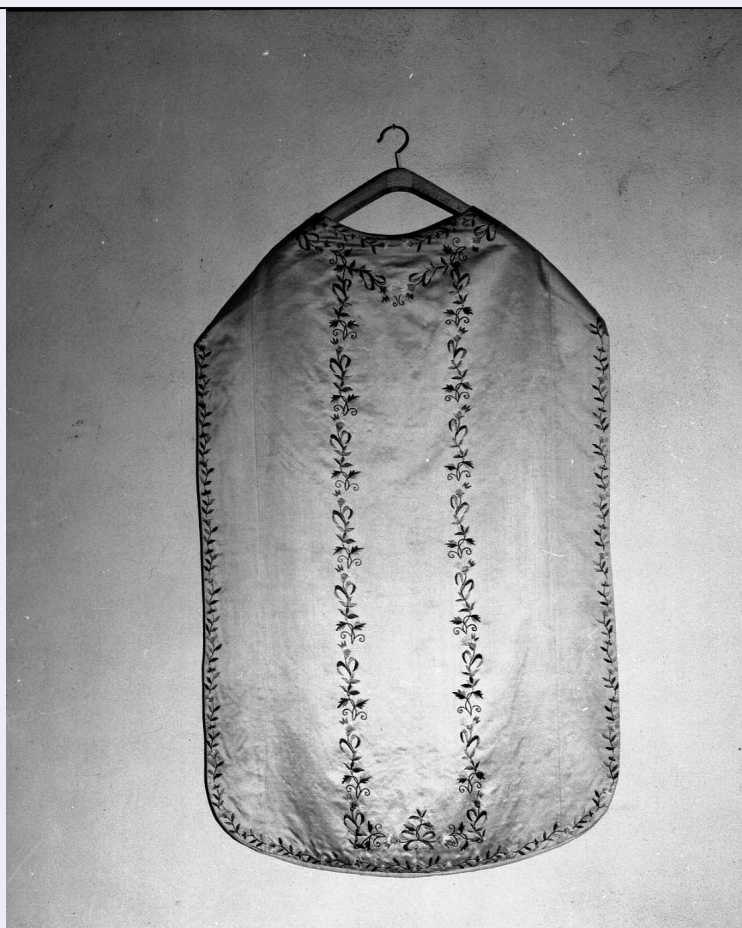


# SCHEDA



## CD - CODICI

TSK - Tipo scheda OA

LIR - Livello ricerca P

### NCT - CODICE UNIVOCO

NCTR - Codice regione 08

NCTN - Numero catalogo generale 00025638

ESC - Ente schedatore S08

ECP - Ente competente S08

## OG - OGGETTO

### OGT - OGGETTO

OGTD - Definizione paramento liturgico

OGTV - Identificazione insieme

### QNT - QUANTITA'

QNTN - Numero 10

## LC - LOCALIZZAZIONE GEOGRAFICO-AMMINISTRATIVA

### PVC - LOCALIZZAZIONE GEOGRAFICO-AMMINISTRATIVA ATTUALE

PVCS - Stato Italia

PVCR - Regione Emilia Romagna

PVCP - Provincia RA

PVCC - Comune Bagnacavallo

**LDC - COLLOCAZIONE SPECIFICA**

<b>LDCT - Tipologia</b>	chiesa
<b>LDCQ - Qualificazione</b>	conventuale
<b>LDCN - Denominazione</b>	Chiesa di S. Francesco
<b>LDCC - Complesso monumentale di appartenenza</b>	Convento dei Frati Minori Conventuali
<b>LDCU - Denominazione spazio viabilistico</b>	piazza Carducci, 6
<b>LDCS - Specifiche</b>	convento, primo piano, corridoio, seconda sala a sinistra, dentro cassetiera

**DT - CRONOLOGIA****DTZ - CRONOLOGIA GENERICA**

<b>DTZG - Secolo</b>	secc. XIX/ XX
----------------------	---------------

**DTS - CRONOLOGIA SPECIFICA**

<b>DTSI - Da</b>	1800
------------------	------

<b>DTSF - A</b>	1999
-----------------	------

<b>DTM - Motivazione cronologia</b>	analisi stilistica
-------------------------------------	--------------------

**AU - DEFINIZIONE CULTURALE****ATB - AMBITO CULTURALE**

<b>ATBD - Denominazione</b>	manifattura romagnola
-----------------------------	-----------------------

<b>ATBM - Motivazione dell'attribuzione</b>	analisi stilistica
---	--------------------

**MT - DATI TECNICI**

<b>MTC - Materia e tecnica</b>	seta/ raso/ ricamo
--------------------------------	--------------------

<b>MTC - Materia e tecnica</b>	filo di seta
--------------------------------	--------------

**MIS - MISURE**

<b>MISV - Varie</b>	larghezza pianeta 70//larghezza due tunicelle 140//altezza stola 214 //larghezza stola 21//larghezza velo da calice 48//altezza velo da calice 48//altezza tre manipoli 84//larghezza tre manipoli 21//altezza borsa di corporale 25
---------------------	--

**CO - CONSERVAZIONE****STC - STATO DI CONSERVAZIONE**

<b>STCC - Stato di conservazione</b>	buono
--------------------------------------	-------

**DA - DATI ANALITICI****DES - DESCRIZIONE**

<b>DESO - Indicazioni sull'oggetto</b>	Il paramento liturgico è composto da una pianeta, un piviale, due tunicelle, una stola, tre manipoli, una borsa di corporale, un velo da calice. Sul fondo di raso di seta giallo-verde sono ricamati (lungo il perimetro e a formare lo stolone) dei piccoli garofani sfumati dal rosa al viola. Fodera di lino grigio.
--	--

<b>DESI - Codifica Iconclass</b>	NR (recupero pregresso)
----------------------------------	-------------------------

<b>DESS - Indicazioni sul soggetto</b>	NR (recupero pregresso)
--	-------------------------

<b>NSC - Notizie storico-critiche</b>	Il parato è databile tra la fine del secolo XIX e l'inizio del XX.
---------------------------------------	--

**TU - CONDIZIONE GIURIDICA E VINCOLI****CDG - CONDIZIONE GIURIDICA****CDGG - Indicazione generica**

proprietà Stato

**CDGS - Indicazione specifica**

Ministero dell'Interno, Fondo Edifici di Culto (F.E.C.)

**DO - FONTI E DOCUMENTI DI RIFERIMENTO****FTA - DOCUMENTAZIONE FOTOGRAFICA****FTAX - Genere**

documentazione allegata

**FTAP - Tipo**

fotografia b/n

**FTAN - Codice identificativo**

SPSAEBO 00064440

**AD - ACCESSO AI DATI****ADS - SPECIFICHE DI ACCESSO AI DATI****ADSP - Profilo di accesso**

1

**ADSM - Motivazione**

scheda contenente dati liberamente accessibili

**CM - COMPILAZIONE****CMP - COMPILAZIONE****CMPD - Data**

1982

**CMPN - Nome**

Barbieri P.

**FUR - Funzionario responsabile**

Bentini J.

**RVM - TRASCRIZIONE PER INFORMATIZZAZIONE****RVMD - Data**

2003

**RVMN - Nome**

Ricci S.

**AGG - AGGIORNAMENTO - REVISIONE****AGGD - Data**

2003

**AGGN - Nome**

Renzi F.

**AGGF - Funzionario responsabile**

NR (recupero pregresso)

**AGG - AGGIORNAMENTO - REVISIONE****AGGD - Data**

2006

**AGGN - Nome**

ARTPAST

**AGGF - Funzionario responsabile**

NR (recupero pregresso)