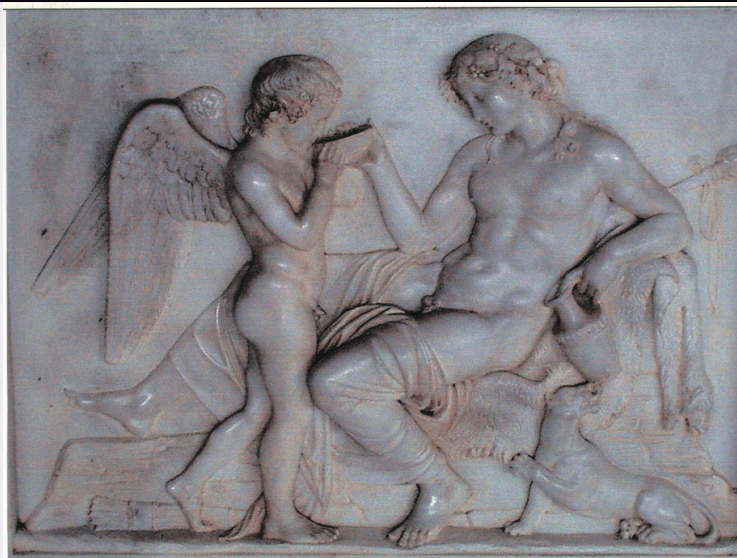


SCHEDA



CD - CODICI

TSK - Tipo scheda	OA
LIR - Livello ricerca	C
NCT - CODICE UNIVOCO	
NCTR - Codice regione	08
NCTN - Numero catalogo generale	00060508
ESC - Ente schedatore	S08
ECP - Ente competente	S08

OG - OGGETTO

OGT - OGGETTO	
OGTD - Definizione	rilievo
SGT - SOGGETTO	
SGTI - Identificazione	Bacco e Cupido

LC - LOCALIZZAZIONE GEOGRAFICO-AMMINISTRATIVA

PVC - LOCALIZZAZIONE GEOGRAFICO-AMMINISTRATIVA ATTUALE

PVCS - Stato	Italia
PVCR - Regione	Emilia Romagna
PVCP - Provincia	RA
PVCC - Comune	Faenza

LDC - COLLOCAZIONE SPECIFICA

LDCT - Tipologia	palazzo
LDCN - Denominazione	Palazzo Milzetti
LDCU - Denominazione spazio viabilistico	NR (recupero pregresso)
LDCM - Denominazione raccolta	Museo Nazionale dell'Età Neoclassica in Romagna

UB - UBICAZIONE E DATI PATRIMONIALI

INV - INVENTARIO DI MUSEO O SOPRINTENDENZA

INVN - Numero	7524
INVD - Data	NR (recupero pregresso)
RO - RAPPORTO	
ROF - RAPPORTO OPERA FINALE/ORIGINALE	
ROFF - Stadio opera	copia
ROFA - Autore opera finale /originale	Thorvaldsen Bertel
ROFD - Datazione opera finale/originale	1816/ 1823
ROFC - Collocazione opera finale/originale	Russia/ San Pietroburgo/ Ermitage
DT - CRONOLOGIA	
DTZ - CRONOLOGIA GENERICA	
DTZG - Secolo	sec. XIX
DTS - CRONOLOGIA SPECIFICA	
DTSI - Da	1816
DTSV - Validità	post
DTSF - A	1816
DTSL - Validità	post
DTM - Motivazione cronologia	analisi stilistica
AU - DEFINIZIONE CULTURALE	
AUT - AUTORE	
AUTR - Riferimento all'intervento	esecutore
AUTM - Motivazione dell'attribuzione	analisi stilistica
AUTN - Nome scelto	Tadolini Adamo
AUTA - Dati anagrafici	1788/ 1868
AUTH - Sigla per citazione	10003764
MT - DATI TECNICI	
MTC - Materia e tecnica	marmo/ scultura
MIS - MISURE	
MISA - Altezza	53
MISL - Larghezza	71
MISV - Varie	altezza lastra con cornice 73, larghezza lastra con cornice 91
CO - CONSERVAZIONE	
STC - STATO DI CONSERVAZIONE	
STCC - Stato di conservazione	buono
DA - DATI ANALITICI	
DES - DESCRIZIONE	
DESO - Indicazioni	Bacco coronato di pampini e acini d'uva, mollemente adagiato su una sorta di triclinio coperto da una pelle di pecora, offre a Cupido in piedi

sull'oggetto	una tazza di vino che il giovanetto porta alla bocca. La pantera, accovacciata vicino a Bacco lecca le gocce di vino che cadono dalla brocca tenuta dal dio con la mano sinistra.
DESI - Codifica Iconclass	92 L 1 : 92 L 18 (PANTERA) : 92 D 1
DESS - Indicazioni sul soggetto	NR (recupero pregresso)
NSC - Notizie storico-critiche	Il tema è tratto dalle storie di "Amore e Bacco" e, assieme ad "Amore presso Anacreonte" è un soggetto trattato tra il 1816 e il 1823 da Bertel Thorvaldsen. Le due opere dello scultore danese (San Pietroburgo, Ermitage) sono il modello di altre versioni, portate avanti da allievi con le dovute varianti suggerite dal maestro. La versione ora a Faenza si discosta dall'originale nel disegno dei particolari, ma soprattutto nella concezione diversa della riflessione della luce. Se per lo scultore danese era importante bloccare la luce all'interno della forma secondo i dettami di Winckelmann, qui essa è riflessa e restituisce movimento e verità al bassorilievo, analogamente alle opere di Antonio Canova.

TU - CONDIZIONE GIURIDICA E VINCOLI

ACQ - ACQUISIZIONE

ACQT - Tipo acquisizione	acquisto
ACQN - Nome	Esposito Maria Grazia
ACQD - Data acquisizione	1999
ACQL - Luogo acquisizione	BO/ Bologna

CDG - CONDIZIONE GIURIDICA

CDGG - Indicazione generica	proprietà Stato
CDGS - Indicazione specifica	Ministero per i Beni e le Attività Culturali

DO - FONTI E DOCUMENTI DI RIFERIMENTO

FTA - DOCUMENTAZIONE FOTOGRAFICA

FTAX - Genere	documentazione allegata
FTAP - Tipo	diapositiva colore
FTAN - Codice identificativo	SPSADAFP 00002838

AD - ACCESSO AI DATI

ADS - SPECIFICHE DI ACCESSO AI DATI

ADSP - Profilo di accesso	1
ADSM - Motivazione	scheda contenente dati liberamente accessibili

CM - COMPILAZIONE

CMP - COMPILAZIONE

CMPD - Data	2001
CMPN - Nome	Stanzani A.
FUR - Funzionario responsabile	Stanzani A.

AGG - AGGIORNAMENTO - REVISIONE

AGGD - Data	2006
AGGN - Nome	ARTPAST/ Cavalli M.
AGGF - Funzionario	

