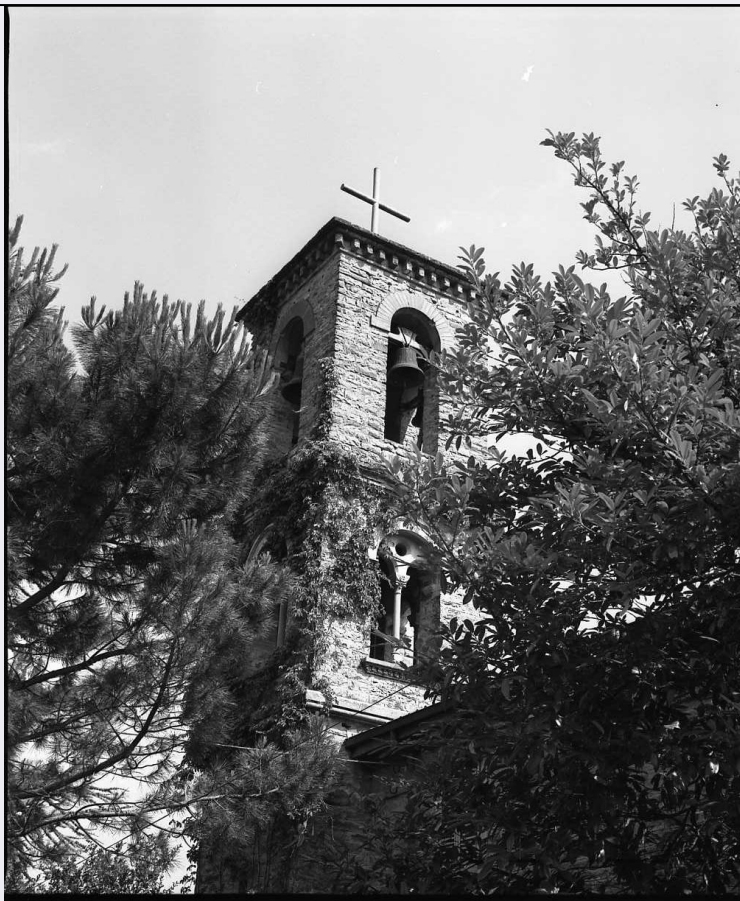


SCHEDA



CD - CODICI

TSK - Tipo scheda OA

LIR - Livello ricerca P

NCT - CODICE UNIVOCO

NCTR - Codice regione 08

NCTN - Numero catalogo generale 00012776

ESC - Ente schedatore S08

ECP - Ente competente S08

RV - RELAZIONI

RSE - RELAZIONI DIRETTE

RSER - Tipo relazione scheda storica

RSET - Tipo scheda OA

OG - OGGETTO

OGT - OGGETTO

OGTD - Definizione campana

LC - LOCALIZZAZIONE GEOGRAFICO-AMMINISTRATIVA

PVC - LOCALIZZAZIONE GEOGRAFICO-AMMINISTRATIVA ATTUALE

PVCS - Stato Italia

PVCR - Regione Emilia Romagna

PVCP - Provincia FC

PVCC - Comune Santa Sofia

LDC - COLLOCAZIONE SPECIFICA**DT - CRONOLOGIA****DTZ - CRONOLOGIA GENERICA****DTZG - Secolo** sec. XVIII**DTS - CRONOLOGIA SPECIFICA****DTSI - Da** 1739**DTSF - A** 1739**DTM - Motivazione cronologia** data**AU - DEFINIZIONE CULTURALE****AUT - AUTORE****AUTR - Riferimento all'intervento** esecuzione**AUTM - Motivazione dell'attribuzione** iscrizione**AUTN - Nome scelto** Babini Gabriele**AUTA - Dati anagrafici** notizie 1753**AUTH - Sigla per citazione** 10003483**MT - DATI TECNICI****MTC - Materia e tecnica** bronzo/ fusione**MIS - MISURE****MISA - Altezza** 45**CO - CONSERVAZIONE****STC - STATO DI CONSERVAZIONE****STCC - Stato di conservazione** buono**DA - DATI ANALITICI****DES - DESCRIZIONE****DESO - Indicazioni sull'oggetto** Di forma comune con iscrizione votiva illeggibile e ornati a palmette.**DESI - Codifica Iconclass** NR (recupero pregresso)**DESS - Indicazioni sul soggetto** NR (recupero pregresso)**ISR - ISCRIZIONI****ISRC - Classe di appartenenza** documentaria**ISRL - Lingua** italiano volgare**ISRS - Tecnica di scrittura** a incisione**ISRT - Tipo di caratteri** lettere capitali**ISRP - Posizione** NR (recupero pregresso)**ISRI - Trascrizione** GABRIELE BABINI DI S. PIERO 1739/ DOMENICO GENTILI plebano**NSC - Notizie storico-critiche** Si noverano poche opere del fonditore di S. Piero; si ricorda qui quella di Valgianna nei pressi di Bagno con caratteri simili alla maggiore di Camposonardo. Si ricorda anche l'esistenza di una terza campana in

uso sul campanile, di fattura e lavorazione ottocentesca, recante una data solo parzialmente leggibile: MDCCC...

TU - CONDIZIONE GIURIDICA E VINCOLI

CDG - CONDIZIONE GIURIDICA

CDGG - Indicazione generica

proprietà Ente religioso cattolico

DO - FONTI E DOCUMENTI DI RIFERIMENTO

FTA - DOCUMENTAZIONE FOTOGRAFICA

FTAX - Genere

documentazione allegata

FTAP - Tipo

fotografia b/n

FTAN - Codice identificativo

SPSAE BO 38723

AD - ACCESSO AI DATI

ADS - SPECIFICHE DI ACCESSO AI DATI

ADSP - Profilo di accesso

3

ADSM - Motivazione

scheda di bene non adeguatamente sorvegliabile

CM - COMPILAZIONE

CMP - COMPILAZIONE

CMPD - Data

1978

CMPN - Nome

Piraccini O.

FUR - Funzionario responsabile

Faranda F.

RVM - TRASCRIZIONE PER INFORMATIZZAZIONE

RVMD - Data

2006

RVMN - Nome

ARTPAST/ Albonico C.

AGG - AGGIORNAMENTO - REVISIONE

AGGD - Data

2006

AGGN - Nome

ARTPAST/ Albonico C.

AGGF - Funzionario responsabile

NR (recupero pregresso)

AN - ANNOTAZIONI