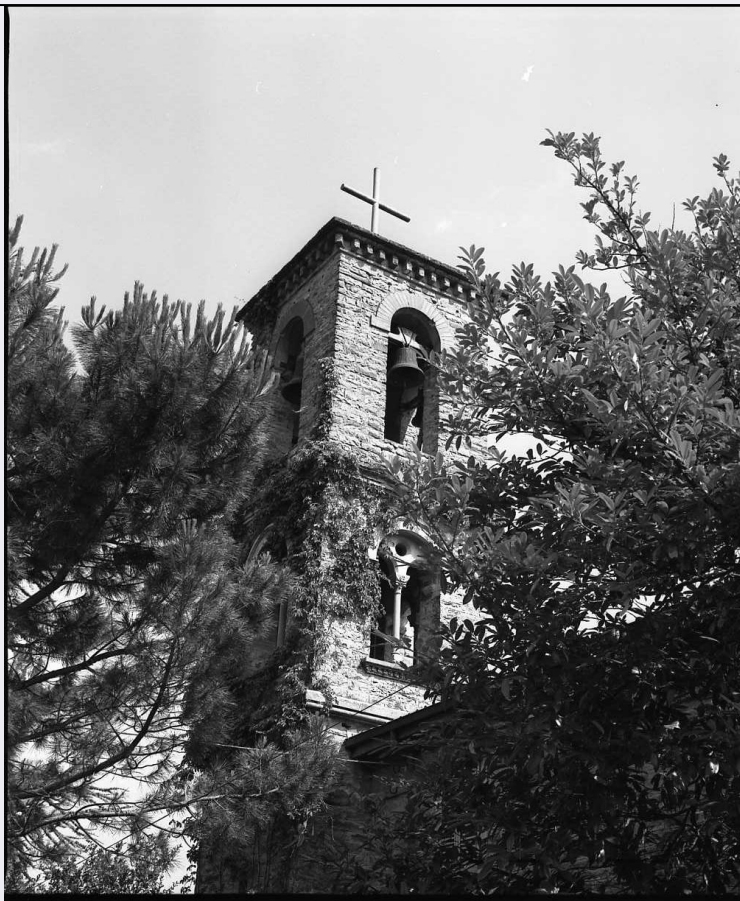


SCHEDA



CD - CODICI

TSK - Tipo scheda OA

LIR - Livello ricerca P

NCT - CODICE UNIVOCO

NCTR - Codice regione 08

NCTN - Numero catalogo generale 00012776

NCTS - Suffisso numero catalogo generale A

ESC - Ente schedatore S08

ECP - Ente competente S08

RV - RELAZIONI

RSE - RELAZIONI DIRETTE

RSER - Tipo relazione scheda storica

RSET - Tipo scheda OA

OG - OGGETTO

OGT - OGGETTO

OGTD - Definizione campana

LC - LOCALIZZAZIONE GEOGRAFICO-AMMINISTRATIVA

PVC - LOCALIZZAZIONE GEOGRAFICO-AMMINISTRATIVA ATTUALE

PVCS - Stato Italia

PVCR - Regione Emilia Romagna

PVCP - Provincia	FC
PVCC - Comune	Santa Sofia
LDC - COLLOCAZIONE SPECIFICA	
DT - CRONOLOGIA	
DTZ - CRONOLOGIA GENERICA	
DTZG - Secolo	sec. XVIII
DTS - CRONOLOGIA SPECIFICA	
DTSI - Da	1753
DTSF - A	1753
DTM - Motivazione cronologia	data
AU - DEFINIZIONE CULTURALE	
AUT - AUTORE	
AUTR - Riferimento all'intervento	esecuzione
AUTM - Motivazione dell'attribuzione	iscrizione
AUTN - Nome scelto	Babini Gabriele
AUTA - Dati anagrafici	notizie 1753
AUTH - Sigla per citazione	10003483
CMM - COMMITTENZA	
CMMN - Nome	Agostino Versari priore
CMMD - Data	1753
CMMF - Fonte	iscrizione
MT - DATI TECNICI	
MTC - Materia e tecnica	bronzo/ fusione
MIS - MISURE	
MISA - Altezza	55
CO - CONSERVAZIONE	
STC - STATO DI CONSERVAZIONE	
STCC - Stato di conservazione	buono
DA - DATI ANALITICI	
DES - DESCRIZIONE	
DESO - Indicazioni sull'oggetto	Ha forma tozza e schiacciata ornata dai rilievi del Crocifisso, della Vergine con il Bambino e dell'Assunta.
DESI - Codifica Iconclass	NR (recupero pregresso)
DESS - Indicazioni sul soggetto	Personaggi: Cristo; Madonna; Bambino; Madonna assunta.
ISR - ISCRIZIONI	
ISRC - Classe di appartenenza	votiva
ISRL - Lingua	latino
ISRS - Tecnica di scrittura	a incisione

ISRT - Tipo di caratteri	lettere capitali
ISRP - Posizione	NR (recupero pregresso)
ISRI - Trascrizione	S. MARIA ET S. SEBASTIANE ORATE PRO NOBIS RE. D. AUGUSTINUS VERSARI PRIOR FUNDENDAM CURAVIT A.D. 1753
ISR - ISCRIZIONI	
ISRC - Classe di appartenenza	documentaria
ISRL - Lingua	latino
ISRS - Tecnica di scrittura	a incisione
ISRT - Tipo di caratteri	lettere capitali
ISRP - Posizione	sul fianco, entro cartella
ISRI - Trascrizione	GABRIEL BABINI A S. PIETRO FUDIT
NSC - Notizie storico-critiche	Si noverano poche opere del fonditore di S. Piero; si ricorda qui quella di Valgianna nei pressi di Bagno con caratteri simili alla maggiore di Camposonardo. Si ricorda anche l'esistenza di una terza campana in uso sul campanile, di fattura e lavorazione ottocentesca, recante una data solo parzialmente leggibile: MDCCC...
TU - CONDIZIONE GIURIDICA E VINCOLI	
CDG - CONDIZIONE GIURIDICA	
CDGG - Indicazione generica	proprietà Ente religioso cattolico
DO - FONTI E DOCUMENTI DI RIFERIMENTO	
FTA - DOCUMENTAZIONE FOTOGRAFICA	
FTAX - Genere	documentazione allegata
FTAP - Tipo	fotografia b/n
FTAN - Codice identificativo	SPSAE BO 38723
AD - ACCESSO AI DATI	
ADS - SPECIFICHE DI ACCESSO AI DATI	
ADSP - Profilo di accesso	3
ADSM - Motivazione	scheda di bene non adeguatamente sorvegliabile
CM - COMPILAZIONE	
CMP - COMPILAZIONE	
CMPD - Data	1978
CMPN - Nome	Piraccini O.
FUR - Funzionario responsabile	Faranda F.
RVM - TRASCRIZIONE PER INFORMATIZZAZIONE	
RVMD - Data	2006
RVMN - Nome	ARTPAST/ Albonico C.
AGG - AGGIORNAMENTO - REVISIONE	
AGGD - Data	2006
AGGN - Nome	ARTPAST/ Albonico C.
AGGF - Funzionario responsabile	NR (recupero pregresso)

