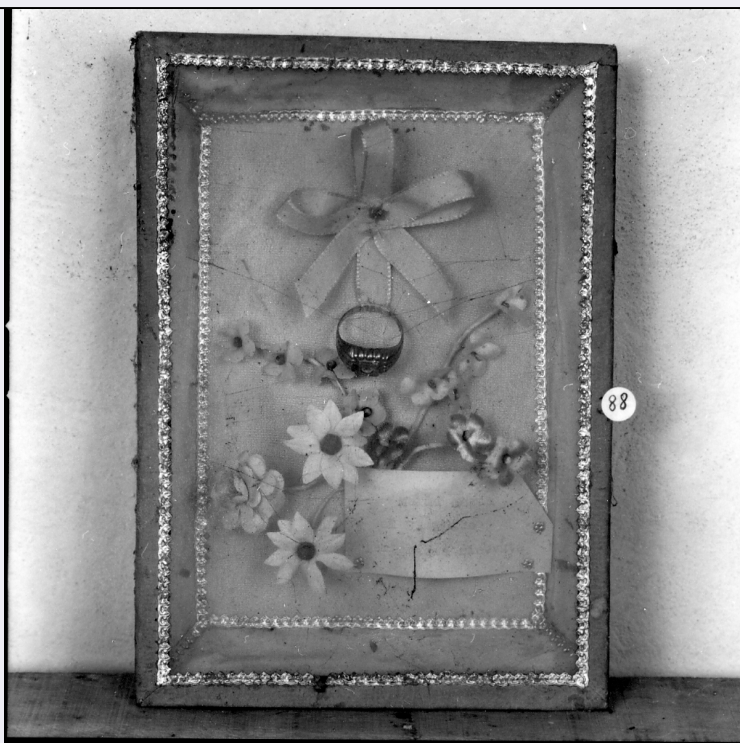


SCHEDA



CD - CODICI

TSK - Tipo scheda OA

LIR - Livello ricerca C

NCT - CODICE UNIVOCO

NCTR - Codice regione 08

NCTN - Numero catalogo generale 00034372

ESC - Ente schedatore S08

ECP - Ente competente S08

OG - OGGETTO

OGT - OGGETTO

OGTD - Definizione ex voto

LC - LOCALIZZAZIONE GEOGRAFICO-AMMINISTRATIVA

PVC - LOCALIZZAZIONE GEOGRAFICO-AMMINISTRATIVA ATTUALE

PVCS - Stato Italia

PVCR - Regione Emilia Romagna

PVCP - Provincia RN

PVCC - Comune Saludecio

LDC - COLLOCAZIONE SPECIFICA

DT - CRONOLOGIA

DTZ - CRONOLOGIA GENERICA

DTZG - Secolo sec. XX

DTZS - Frazione di secolo prima metà

DTS - CRONOLOGIA SPECIFICA

| | |
|--|---|
| DTSI - Da | 1900 |
| DTSF - A | 1949 |
| DTM - Motivazione cronologia | analisi stilistica |
| AU - DEFINIZIONE CULTURALE | |
| ATB - AMBITO CULTURALE | |
| ATBD - Denominazione | bottega romagnola |
| ATBM - Motivazione dell'attribuzione | analisi stilistica |
| MT - DATI TECNICI | |
| MTC - Materia e tecnica | oro |
| MTC - Materia e tecnica | zircone |
| MIS - MISURE | |
| MISR - Mancanza | MNR |
| CO - CONSERVAZIONE | |
| STC - STATO DI CONSERVAZIONE | |
| STCC - Stato di conservazione | buono |
| DA - DATI ANALITICI | |
| DES - DESCRIZIONE | |
| DESO - Indicazioni sull'oggetto | Anello che si svolge in un unico pezzo che si allarga al centro per racchiudereuno zircone inserito in un quadrato d'argento. |
| DESI - Codifica Iconclass | NR (recupero pregresso) |
| DESS - Indicazioni sul soggetto | NR (recupero pregresso) |
| ISR - ISCRIZIONI | |
| ISRS - Tecnica di scrittura | NR (recupero pregresso) |
| ISRP - Posizione | sul foglietto |
| ISRI - Trascrizione | Merli Maria al B. Amato per grazia ricevuta |
| NSC - Notizie storico-critiche | Oggetto di comune artigianato. |
| TU - CONDIZIONE GIURIDICA E VINCOLI | |
| CDG - CONDIZIONE GIURIDICA | |
| CDGG - Indicazione generica | proprietà Ente religioso cattolico |
| DO - FONTI E DOCUMENTI DI RIFERIMENTO | |
| FTA - DOCUMENTAZIONE FOTOGRAFICA | |
| FTAX - Genere | documentazione allegata |
| FTAP - Tipo | fotografia b/n |
| FTAN - Codice identificativo | SPSAEBO 00117033 |
| AD - ACCESSO AI DATI | |
| ADS - SPECIFICHE DI ACCESSO AI DATI | |
| ADSP - Profilo di accesso | 3 |
| ADSM - Motivazione | scheda di bene non adeguatamente sorvegliabile |
| CM - COMPILAZIONE | |
| CMP - COMPILAZIONE | |

| | |
|--|-------------------------|
| CMPD - Data | 1990 |
| CMPN - Nome | Lorenzetti C. |
| FUR - Funzionario responsabile | Andrea Emiliani |
| AGG - AGGIORNAMENTO - REVISIONE | |
| AGGD - Data | 2006 |
| AGGN - Nome | ARTPAST |
| AGGF - Funzionario responsabile | NR (recupero pregresso) |
| ISP - ISPEZIONI | |
| ISPD - Data | 2006 |
| ISPN - Funzionario responsabile | ARTPAST |