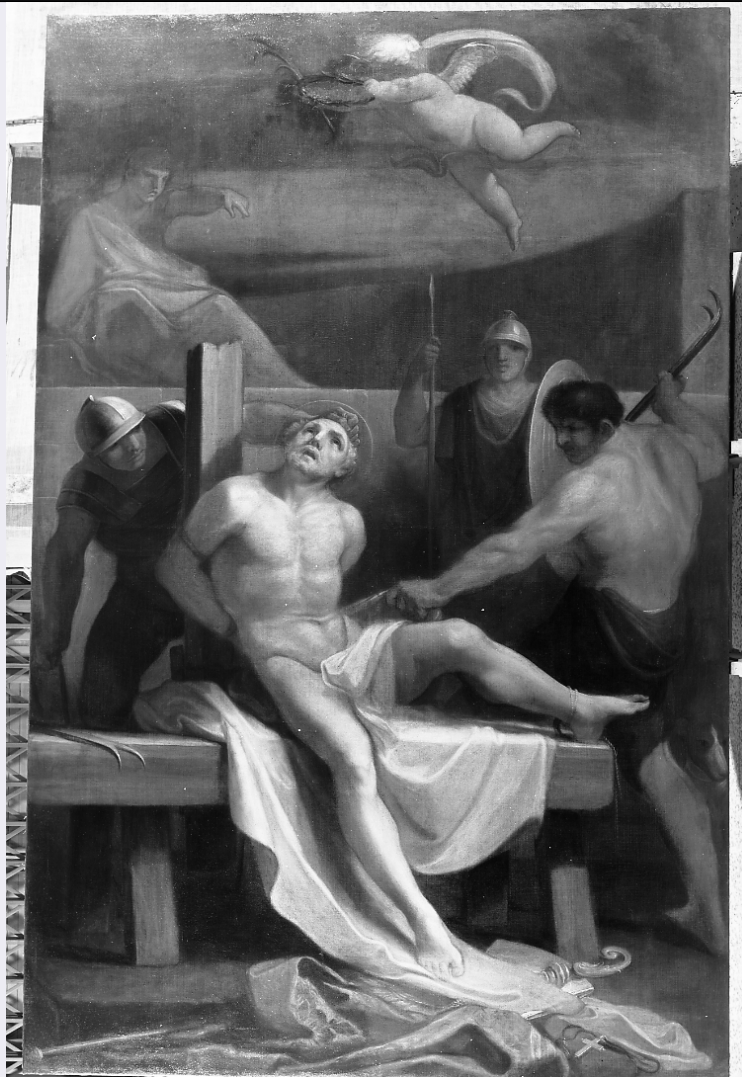


SCHEDA



CD - CODICI

TSK - Tipo scheda OA

LIR - Livello ricerca C

NCT - CODICE UNIVOCO

NCTR - Codice regione 08

NCTN - Numero catalogo generale 00034412

ESC - Ente schedatore S08

ECP - Ente competente S08

OG - OGGETTO

OGT - OGGETTO

OGTD - Definizione dipinto

SGT - SOGGETTO

SGTI - Identificazione Martirio di S. Biagio

LC - LOCALIZZAZIONE GEOGRAFICO-AMMINISTRATIVA

PVC - LOCALIZZAZIONE GEOGRAFICO-AMMINISTRATIVA ATTUALE

PVCS - Stato Italia

PVCR - Regione Emilia Romagna

PVCP - Provincia	RN
PVCC - Comune	Saludecio
LDC - COLLOCAZIONE SPECIFICA	
DT - CRONOLOGIA	
DTZ - CRONOLOGIA GENERICA	
DTZG - Secolo	sec. XIX
DTS - CRONOLOGIA SPECIFICA	
DTSI - Da	1800
DTSF - A	1800
DTM - Motivazione cronologia	documentazione
AU - DEFINIZIONE CULTURALE	
AUT - AUTORE	
AUTM - Motivazione dell'attribuzione	documentazione
AUTN - Nome scelto	Favini Padre Atanasio
AUTA - Dati anagrafici	1749/ 1843
AUTH - Sigla per citazione	00000228
MT - DATI TECNICI	
MTC - Materia e tecnica	tela/ pittura a olio
MIS - MISURE	
MISA - Altezza	310
MISL - Larghezza	205
CO - CONSERVAZIONE	
STC - STATO DI CONSERVAZIONE	
STCC - Stato di conservazione	buono
DA - DATI ANALITICI	
DES - DESCRIZIONE	
DESO - Indicazioni sull'oggetto	Pochi elementi compongono il quadro: due soldati che martirizzano S. Biagio disposto su una panca, un soldato in secondo piano e su un alto e liscio muro l'imperatore sfocato che ordina il martirio; in alto un angelo porta la corona e la palma al santo.
DESI - Codifica Iconclass	NR (recupero pregresso)
DESS - Indicazioni sul soggetto	NR (recupero pregresso)
NSC - Notizie storico-critiche	Come riporta Pasini (1967), nell'archivio parrocchiale sono conservate alcune lettere di FRa' Atanasio da Coriano, pittore, all'arciprete di Saludecio don Antonio Franzoni. Da esse risulta che questo quadro fu terminato nell'ottobre del 1800. In questo quadro sono rigorosamente applicate le formule neoclassiche per cui il tema sacro, caro alla tradizione acquista una veste nuova e monumentale. La struttura compositiva è ridotta ai suoi elementi essenziali, con lisce cortine murarie e pochi personaggi individuati per tratti liquidi e sommari, laddove invece il corpo del santo è teneramente modellato ed il ritratto precisamente individuato evoca espressioni gandolfiane.
TU - CONDIZIONE GIURIDICA E VINCOLI	

CDG - CONDIZIONE GIURIDICA**CDGG - Indicazione
generica**

proprietà Ente religioso cattolico

DO - FONTI E DOCUMENTI DI RIFERIMENTO**FTA - DOCUMENTAZIONE FOTOGRAFICA****FTAX - Genere**

documentazione allegata

FTAP - Tipo

fotografia b/n

FTAN - Codice identificativo

SPSAEBO 00061693

AD - ACCESSO AI DATI**ADS - SPECIFICHE DI ACCESSO AI DATI****ADSP - Profilo di accesso**

3

ADSM - Motivazione

scheda di bene non adeguatamente sorvegliabile

CM - COMPILAZIONE**CMP - COMPILAZIONE****CMPD - Data**

1967

CMPN - Nome

Pasini P. G.

**FUR - Funzionario
responsabile**

Cesare Gnudi

AGG - AGGIORNAMENTO - REVISIONE**AGGD - Data**

1990

AGGN - Nome

Lorenzetti C.

**AGGF - Funzionario
responsabile**

NR (recupero pregresso)

AGG - AGGIORNAMENTO - REVISIONE**AGGD - Data**

2006

AGGN - Nome

ARTPAST

**AGGF - Funzionario
responsabile**

NR (recupero pregresso)

ISP - ISPEZIONI**ISPD - Data**

2006

**ISPN - Funzionario
responsabile**

ARTPAST