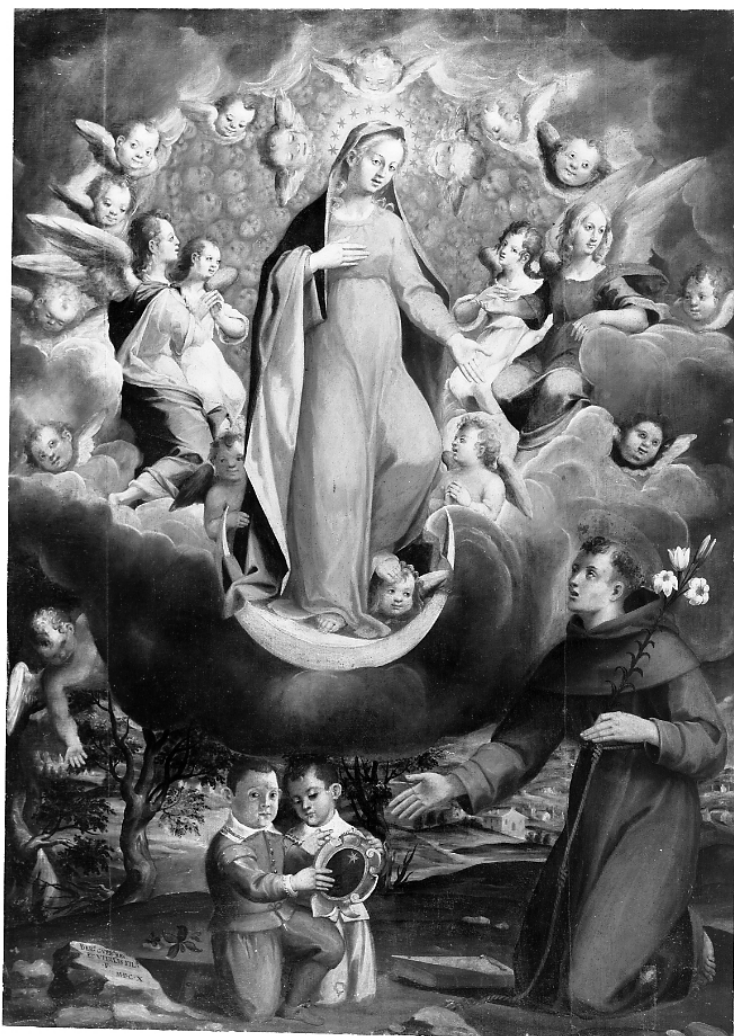


SCHEDA



CD - CODICI

TSK - Tipo scheda OA

LIR - Livello ricerca C

NCT - CODICE UNIVOCO

NCTR - Codice regione 08

NCTN - Numero catalogo generale 00034414

ESC - Ente schedatore S08

ECP - Ente competente S08

RV - RELAZIONI

OG - OGGETTO

OGT - OGGETTO

OGTD - Definizione dipinto

SGT - SOGGETTO

SGTI - Identificazione Immacolata Concezione

LC - LOCALIZZAZIONE GEOGRAFICO-AMMINISTRATIVA

PVC - LOCALIZZAZIONE GEOGRAFICO-AMMINISTRATIVA ATTUALE

PVCS - Stato Italia

PVCR - Regione Emilia Romagna

PVCP - Provincia	RN
PVCC - Comune	Saludecio
LDC - COLLOCAZIONE SPECIFICA	
DT - CRONOLOGIA	
DTZ - CRONOLOGIA GENERICA	
DTZG - Secolo	sec. XVII
DTS - CRONOLOGIA SPECIFICA	
DTSI - Da	1610
DTSF - A	1610
DTM - Motivazione cronologia	data
AU - DEFINIZIONE CULTURALE	
AUT - AUTORE	
AUTM - Motivazione dell'attribuzione	firma
AUTN - Nome scelto	Guarini Bernardino
AUTA - Dati anagrafici	notizie 1579-1617
AUTH - Sigla per citazione	10002334
AUT - AUTORE	
AUTM - Motivazione dell'attribuzione	firma
AUTN - Nome scelto	Guarini Vitale
AUTA - Dati anagrafici	notizie prima metà sec. XVII
AUTH - Sigla per citazione	10002935
MT - DATI TECNICI	
MTC - Materia e tecnica	tela/ pittura a olio
MIS - MISURE	
MISA - Altezza	230
MISL - Larghezza	163
CO - CONSERVAZIONE	
STC - STATO DI CONSERVAZIONE	
STCC - Stato di conservazione	buono
DA - DATI ANALITICI	
DES - DESCRIZIONE	
DESO - Indicazioni sull'oggetto	La semplice Madonna su una mezzaluna è circondata da una fitta nuvola di angeli; sotto S. Antonio intercede per i due fanciulli inginocchiati in un ambiente collinare.
DESI - Codifica Iconclass	NR (recupero pregresso)
DESS - Indicazioni sul soggetto	NR (recupero pregresso)
ISR - ISCRIZIONI	
ISRC - Classe di appartenenza	documentaria

ISRS - Tecnica di scrittura	NR (recupero pregresso)
ISRP - Posizione	in basso a sinistra
ISRI - Trascrizione	BER. GUERS RAV.S/ ET, VITALIS, FILS/ .P./ MDCX
NSC - Notizie storico-critiche	Bernardino Guarini (o Guerrini) è attivo a Ravenna verso la fine del '500 e l'inizio del '600. Scolaro dei Carracci, rimane tuttavia legato maggiormente all'arte di Francesco Longhi e superficialmente interessato agli esiti della pittura barocca; egli però, come il figlio, che ricalca le sue orme, rimane sostanzialmente privo di doti poetiche. Il dipinto è comunque interessante perchè testimonia dell'estensione cronologica e geografica della pittura manierista ravennate. A questa tela, ci conferma il Pasini (1967), nella cappella del Beato Amato, corrispondeva un'altra a cornu epistolae con S. Giuseppe, S. Rocco e S. Sebastiano, ancora conservata nella chiesa parrocchiale; la pala d'altare è andata invece dispersa o distrutta: rappresentava la crocifissione di vare santi. Tutte e tre le tele erano firmate da Guerrini e datate 1610; probabilmente per quella cappella, che si stava costruendo allora e che venne inaugurata nel 1615.

TU - CONDIZIONE GIURIDICA E VINCOLI

CDG - CONDIZIONE GIURIDICA	
CDGG - Indicazione generica	proprietà Ente religioso cattolico

DO - FONTI E DOCUMENTI DI RIFERIMENTO

FTA - DOCUMENTAZIONE FOTOGRAFICA	
FTAX - Genere	documentazione allegata
FTAP - Tipo	fotografia b/n
FTAN - Codice identificativo	SPSAEBO 00061674

FNT - FONTI E DOCUMENTI	
FNTP - Tipo	visita pastorale
FNTD - Data	1780

BIB - BIBLIOGRAFIA	
BIBX - Genere	bibliografia specifica
BIBA - Autore	Colombi Ferretti, A.
BIBD - Anno di edizione	1982
BIBN - V., pp., nn.	p.80

AD - ACCESSO AI DATI

ADS - SPECIFICHE DI ACCESSO AI DATI	
ADSP - Profilo di accesso	3
ADSM - Motivazione	scheda di bene non adeguatamente sorvegliabile

CM - COMPILAZIONE

CMP - COMPILAZIONE	
CMPD - Data	1967
CMPN - Nome	Pasini P. G.
FUR - Funzionario responsabile	Cesare Gnudi
AGG - AGGIORNAMENTO - REVISIONE	
AGGD - Data	1990

AGGN - Nome	Lorenzetti C.
AGGF - Funzionario responsabile	NR (recupero pregresso)
AGG - AGGIORNAMENTO - REVISIONE	
AGGD - Data	2006
AGGN - Nome	ARTPAST
AGGF - Funzionario responsabile	NR (recupero pregresso)
ISP - ISPEZIONI	
ISPD - Data	2006
ISPN - Funzionario responsabile	ARTPAST
AN - ANNOTAZIONI	