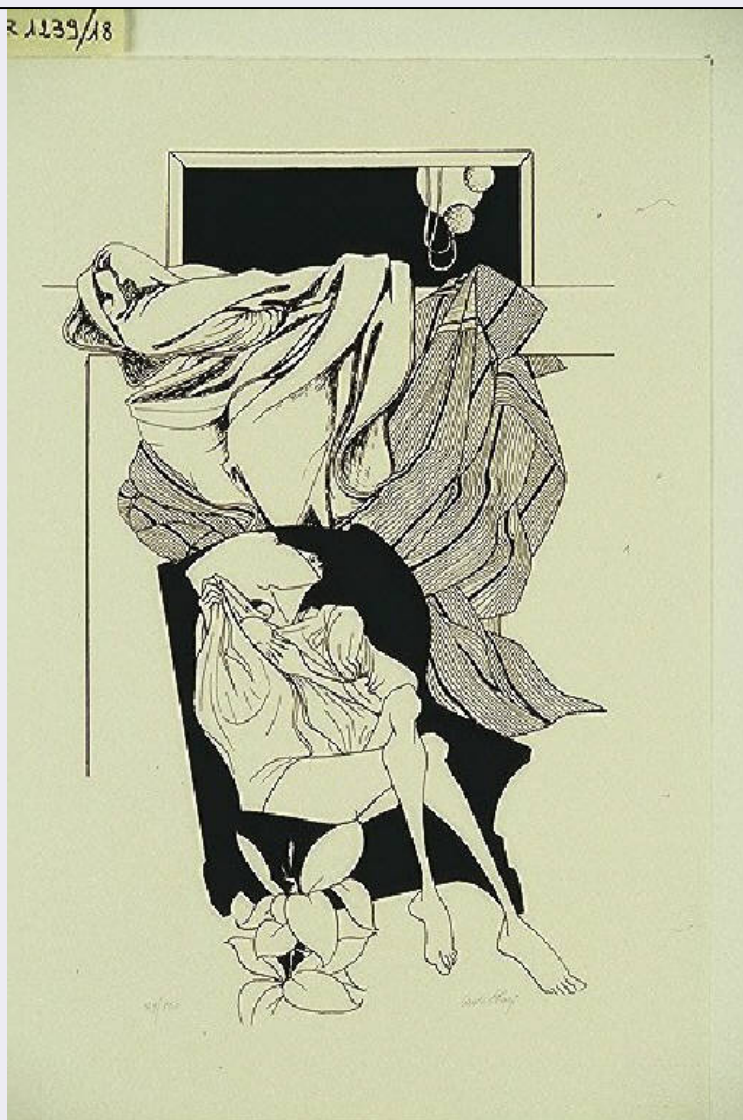


SCHEDA



CD - CODICI

TSK - Tipo scheda OA

LIR - Livello ricerca C

NCT - CODICE UNIVOCO

NCTR - Codice regione 08

NCTN - Numero catalogo generale 00019129

ESC - Ente schedatore S08

ECP - Ente competente S08

OG - OGGETTO

OGT - OGGETTO

OGTD - Definizione portale

LC - LOCALIZZAZIONE GEOGRAFICO-AMMINISTRATIVA

PVC - LOCALIZZAZIONE GEOGRAFICO-AMMINISTRATIVA ATTUALE

PVCS - Stato Italia

PVCR - Regione Emilia Romagna

PVCP - Provincia BO

PVCC - Comune	Bologna
LDC - COLLOCAZIONE SPECIFICA	
LDCT - Tipologia	chiesa
LDCQ - Qualificazione	basilica
LDCN - Denominazione	Chiesa di S. Maria dei Servi
LDCU - Denominazione spazio viabilistico	Via Bersaglieri, 1
LDCS - Specifiche	parete tra la decima e la nona cappella a destra
DT - CRONOLOGIA	
DTZ - CRONOLOGIA GENERICA	
DTZG - Secolo	sec. XVI
DTS - CRONOLOGIA SPECIFICA	
DTSI - Da	1551
DTSF - A	1551
DTM - Motivazione cronologia	data
AU - DEFINIZIONE CULTURALE	
ATB - AMBITO CULTURALE	
ATBD - Denominazione	ambito emiliano
ATBM - Motivazione dell'attribuzione	analisi stilistica
MT - DATI TECNICI	
MTC - Materia e tecnica	stucco
MTC - Materia e tecnica	pietra
MIS - MISURE	
MISA - Altezza	550
MISL - Larghezza	450
CO - CONSERVAZIONE	
STC - STATO DI CONSERVAZIONE	
STCC - Stato di conservazione	buono
DA - DATI ANALITICI	
DES - DESCRIZIONE	
DESO - Indicazioni sull'oggetto	Sostengono l'architrave due semicolonne corinzie e due lesene. L'architrave è in forte aggetto e porta una epigrafe. Al centro il busto in pietra di Giacomo Grati.
DESI - Codifica Iconclass	NR (recupero pregresso)
DESS - Indicazioni sul soggetto	NR (recupero pregresso)
ISR - ISCRIZIONI	
ISRC - Classe di appartenenza	commemorativa
ISRL - Lingua	latino
ISRS - Tecnica di scrittura	a incisione
ISRT - Tipo di caratteri	lettere capitali

ISRP - Posizione	NR (recupero pregresso)
ISRI - Trascrizione	IO IACOBO GRATO SENATORI PRUDENTISS VIX ANN LIIII FULVIUS GRATUS PATRUO B.M.F. CUR. MDLI
NSC - Notizie storico-critiche	Sul portale, dedicato al senatore Giacomo Grati, di sobria struttura cinquecentesca, non esistono notizie nelle guide locali. In altra parte della chiesa sul muro esterno del coro è il sepolcro di Giacomo Grati. Giacomo, morto nel 1504, è probabilmente il padre del senatore omonimo, a cui è dedicato il portale in oggetto.

TU - CONDIZIONE GIURIDICA E VINCOLI

CDG - CONDIZIONE GIURIDICA	
CDGG - Indicazione generica	proprietà Stato
CDGS - Indicazione specifica	Ministero dell'Interno, Fondo Edifici di Culto (F.E.C.)

DO - FONTI E DOCUMENTI DI RIFERIMENTO

FTA - DOCUMENTAZIONE FOTOGRAFICA	
FTAX - Genere	documentazione allegata
FTAP - Tipo	fotografia b/n
FTAN - Codice identificativo	SPSAEBO 00047573

AD - ACCESSO AI DATI

ADS - SPECIFICHE DI ACCESSO AI DATI	
ADSP - Profilo di accesso	1
ADSM - Motivazione	scheda contenente dati liberamente accessibili

CM - COMPILAZIONE

CMP - COMPILAZIONE	
CMPD - Data	1979
CMPN - Nome	Lugli A.
FUR - Funzionario responsabile	D'Amico R.

RVM - TRASCRIZIONE PER INFORMATIZZAZIONE

RVMD - Data	1994
RVMN - Nome	Boschi M.G.

AGG - AGGIORNAMENTO - REVISIONE

AGGD - Data	1981
AGGN - Nome	Casali M.C.
AGGF - Funzionario responsabile	NR (recupero pregresso)

AGG - AGGIORNAMENTO - REVISIONE

AGGD - Data	1994
AGGN - Nome	Boschi M.G.
AGGF - Funzionario responsabile	NR (recupero pregresso)

AGG - AGGIORNAMENTO - REVISIONE

AGGD - Data	2006
AGGN - Nome	ARTPAST

