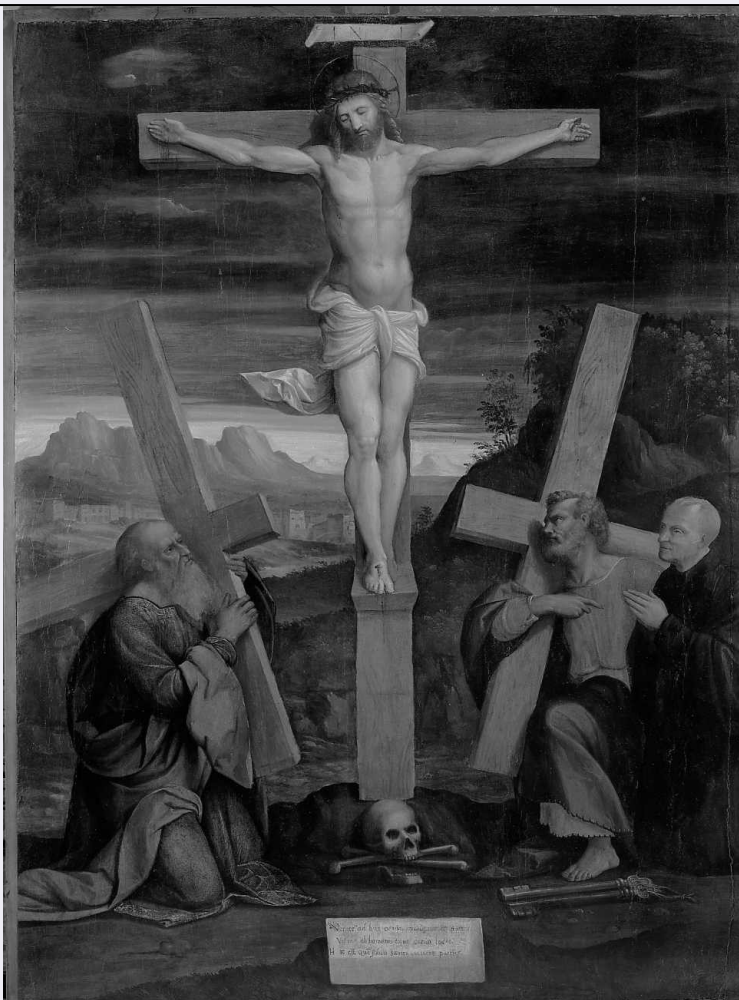


SCHEDA



CD - CODICI

TSK - Tipo scheda OA

LIR - Livello ricerca I/VC

NCT - CODICE UNIVOCO

NCTR - Codice regione 08

NCTN - Numero catalogo generale 00078678

ESC - Ente schedatore S08

ECP - Ente competente S08

OG - OGGETTO

OGT - OGGETTO

OGTD - Definizione dipinto

SGT - SOGGETTO

SGTI - Identificazione crocifissione con Sant'Andrea, San Pietro e il committente

LC - LOCALIZZAZIONE GEOGRAFICO-AMMINISTRATIVA

PVC - LOCALIZZAZIONE GEOGRAFICO-AMMINISTRATIVA ATTUALE

PVCS - Stato Italia

PVCR - Regione Emilia Romagna

PVCP - Provincia FE

PVCC - Comune Ferrara

LDC - COLLOCAZIONE SPECIFICA

LDCT - Tipologia	palazzo
LDCN - Denominazione	Pinacoteca Nazionale di Ferrara
LDCC - Complesso monumentale di appartenenza	Palazzo dei Diamanti
LDCU - Denominazione spazio viabilistico	NR (recupero pregresso)
LDCM - Denominazione raccolta	Pinacoteca Nazionale di Ferrara, Collezione privata Fondazione Cassa d

LA - ALTRE LOCALIZZAZIONI GEOGRAFICO-AMMINISTRATIVE

TCL - Tipo di localizzazione luogo di provenienza

PRV - LOCALIZZAZIONE GEOGRAFICO-AMMINISTRATIVA

PRVR - Regione	Emilia Romagna
PRVP - Provincia	FE
PRVC - Comune	Ferrara

PRC - COLLOCAZIONE SPECIFICA

PRCT - Tipologia	chiesa
PRCD - Denominazione	Chiesa di S. Pietro

LA - ALTRE LOCALIZZAZIONI GEOGRAFICO-AMMINISTRATIVE

TCL - Tipo di localizzazione luogo di provenienza

PRV - LOCALIZZAZIONE GEOGRAFICO-AMMINISTRATIVA

PRVR - Regione	Emilia Romagna
PRVP - Provincia	FE
PRVC - Comune	Ferrara

PRC - COLLOCAZIONE SPECIFICA

PRCT - Tipologia	casa
PRCQ - Qualificazione	privata
PRCM - Denominazione raccolta	Collezione privata Giovanni Giacometti

PRD - DATA

PRDI - Data ingresso 1811

LA - ALTRE LOCALIZZAZIONI GEOGRAFICO-AMMINISTRATIVE

TCL - Tipo di localizzazione luogo di provenienza

PRV - LOCALIZZAZIONE GEOGRAFICO-AMMINISTRATIVA

PRVR - Regione	Emilia Romagna
PRVP - Provincia	FE
PRVC - Comune	Ferrara

PRC - COLLOCAZIONE SPECIFICA

PRCT - Tipologia	casa
PRCQ - Qualificazione	privata
PRCM - Denominazione raccolta	Collezione Costabili
PRCS - Specifiche	ante 1838

LA - ALTRE LOCALIZZAZIONI GEOGRAFICO-AMMINISTRATIVE

TCL - Tipo di localizzazione	luogo di provenienza
-------------------------------------	----------------------

PRV - LOCALIZZAZIONE GEOGRAFICO-AMMINISTRATIVA

PRVR - Regione	Emilia Romagna
-----------------------	----------------

PRVP - Provincia	FE
-------------------------	----

PRVC - Comune	Ferrara
----------------------	---------

PRC - COLLOCAZIONE SPECIFICA

PRCT - Tipologia	casa
-------------------------	------

PRCQ - Qualificazione	privata
------------------------------	---------

PRCM - Denominazione raccolta	Collezione Mastai Ferretti
--------------------------------------	----------------------------

PRD - DATA

PRDI - Data ingresso	1887
-----------------------------	------

PRDU - Data uscita	1902
---------------------------	------

LA - ALTRE LOCALIZZAZIONI GEOGRAFICO-AMMINISTRATIVE

TCL - Tipo di localizzazione	luogo di provenienza
-------------------------------------	----------------------

PRV - LOCALIZZAZIONE GEOGRAFICO-AMMINISTRATIVA

PRVR - Regione	Lombardia
-----------------------	-----------

PRVP - Provincia	MI
-------------------------	----

PRVC - Comune	Milano
----------------------	--------

PRC - COLLOCAZIONE SPECIFICA

PRCM - Denominazione raccolta	Collezione privata
--------------------------------------	--------------------

LA - ALTRE LOCALIZZAZIONI GEOGRAFICO-AMMINISTRATIVE

TCL - Tipo di localizzazione	luogo di provenienza
-------------------------------------	----------------------

PRV - LOCALIZZAZIONE GEOGRAFICO-AMMINISTRATIVA

PRVR - Regione	Lombardia
-----------------------	-----------

PRVP - Provincia	VA
-------------------------	----

PRVC - Comune	Busto Arsizio
----------------------	---------------

PRC - COLLOCAZIONE SPECIFICA

PRCM - Denominazione raccolta	Collezione Candiani
--------------------------------------	---------------------

PRCS - Specifiche	ante 1955
--------------------------	-----------

LA - ALTRE LOCALIZZAZIONI GEOGRAFICO-AMMINISTRATIVE

TCL - Tipo di localizzazione	luogo di provenienza
-------------------------------------	----------------------

PRV - LOCALIZZAZIONE GEOGRAFICO-AMMINISTRATIVA

PRVR - Regione	Lombardia
-----------------------	-----------

PRVP - Provincia	MI
-------------------------	----

PRVC - Comune	Milano
----------------------	--------

PRC - COLLOCAZIONE SPECIFICA

PRCM - Denominazione raccolta	Galleria Salamon Augustoni Algranti
--------------------------------------	-------------------------------------

PRD - DATA

PRDI - Data ingresso	1983
-----------------------------	------

LA - ALTRE LOCALIZZAZIONI GEOGRAFICO-AMMINISTRATIVE

TCL - Tipo di localizzazione	luogo di provenienza
-------------------------------------	----------------------

PRV - LOCALIZZAZIONE GEOGRAFICO-AMMINISTRATIVA

PRVR - Regione	Lombardia
-----------------------	-----------

PRVP - Provincia	MI
-------------------------	----

PRVC - Comune	Milano
----------------------	--------

PRC - COLLOCAZIONE SPECIFICA

PRCM - Denominazione raccolta	Leasarte
--------------------------------------	----------

PRD - DATA

PRDI - Data ingresso	1988
-----------------------------	------

LA - ALTRE LOCALIZZAZIONI GEOGRAFICO-AMMINISTRATIVE

TCL - Tipo di localizzazione	luogo di provenienza
-------------------------------------	----------------------

PRV - LOCALIZZAZIONE GEOGRAFICO-AMMINISTRATIVA

PRVR - Regione	Veneto
-----------------------	--------

PRVP - Provincia	VR
-------------------------	----

PRVC - Comune	Verona
----------------------	--------

PRC - COLLOCAZIONE SPECIFICA

PRCT - Tipologia	casa
-------------------------	------

PRCQ - Qualificazione	privata
------------------------------	---------

PRCM - Denominazione raccolta	Collezione privata Sergio Menaguale
--------------------------------------	-------------------------------------

DT - CRONOLOGIA

DTZ - CRONOLOGIA GENERICA

DTZG - Secolo	sec. XVI
----------------------	----------

DTS - CRONOLOGIA SPECIFICA

DTSI - Da	1544
------------------	------

DTSF - A	1544
-----------------	------

DTM - Motivazione cronologia	data
-------------------------------------	------

AU - DEFINIZIONE CULTURALE

AUT - AUTORE

AUTR - Riferimento all'intervento	esecuzione
--	------------

AUTM - Motivazione dell'attribuzione	bibliografia
---	--------------

AUTN - Nome scelto	Tisi Benvenuto detto Garofalo
---------------------------	-------------------------------

AUTA - Dati anagrafici	1476 ca./ 1559
-------------------------------	----------------

AUTH - Sigla per citazione	00000569
-----------------------------------	----------

CMM - COMMITTENZA

CMMN - Nome	Barbuleio Bernardino
--------------------	----------------------

CMMD - Data	1544
--------------------	------

CMMF - Fonte	iscrizione
---------------------	------------

MT - DATI TECNICI**MTC - Materia e tecnica** tavola/ pittura a olio**MIS - MISURE****MISA - Altezza** 155**MISL - Larghezza** 115**CO - CONSERVAZIONE****STC - STATO DI CONSERVAZIONE****STCC - Stato di conservazione** buono**RS - RESTAURI****RST - RESTAURI****RSTD - Data** 1998**RSTN - Nome operatore** M.P. Degli Esposti**DA - DATI ANALITICI****DES - DESCRIZIONE****DESO - Indicazioni sull'oggetto**

Cristo in croce ha un croppa calmo e rilassato del colore del marmo, il capo reclinato a sinistra. E' oggetto di meditazione e meditazione da parte del committente Bernardino Barbuleio inginocchiato sulla destra e dei due fratelli apostoli. Sulla sinistra Andrea reca sulle spalle una pesante croce mentre Pietro a destra è riconoscibile per la fisionomia più giovanile, per i capelli ricciuti, un po' stempiato, barba corta, tratti somatici marcati, tunica gialla e mantello azzurro. Il suo specifico attributo sono le due chiavi d'oro e d'argento poste ai suoi piedi.

DESI - Codifica Iconclass NR (recupero pregresso)**DESS - Indicazioni sul soggetto** Personaggi: Cristo; S. Andrea; S. Pietro; Bernardino Barbuleio. Attributi: (S. Andrea) croce; (S. Pietro) chiavi.**ISR - ISCRIZIONI****ISRC - Classe di appartenenza** sacra**ISRL - Lingua** latino**ISRS - Tecnica di scrittura** a pennello**ISRP - Posizione** nel cartiglio sotto la croce**ISRI - Trascrizione**

Vertite ad hunc oculos animumque intendite, fratres,/ Vestraque ad humanis tollite corda locis/ Hic est quem solum santi cecinere parentes [---]

Eseguita nel 1544 su commissione del Barbuleio, rettore della chiesa di San Pietro, per il secondo altare di destra dedicato al crocifisso, recava nel cartiglio posto ai piedi della croce la seguente iscrizione ricordata dal Baruffaldi: "Christo patibulo affixo servatori/ Bern. Barbulejus hujus templi aedituus/ hoc altare annuo proventu/ sacra supellectile instructum/ de minervali erexit/ pianimis ac religionis ergo/ anno MDXXXXIV". L'originaria iscrizione venne poi sostituita da quella attualmente leggibile, non completa. Donato a Monsignor Girolamo Crispi arcivescovo di Ferrara nel 1745, che successivamente lo restituì alla chiesa dopo averne fatto eseguire una copia, fu ricollocato sull'altare dove rimase fino alla soppressione della chiesa nel 1806. Da quella data il dipinto subì una serie incalzante di passaggi, fino all'acquisto da parte della Cassa dei Risparmi di Ferrara nel 1996. Nota agli studiosi per merito di Giacomo Bargellesi, che la

NSC - Notizie storico-critiche

riscopri dopo un quasi secolare oblio presso la collezione Candiani di Busto Arsizio, l'opera costituisce un documento importante della tarda produzione del Garofalo. La lezione di Raffaello, appresa a Roma nel 1512, si decanta di qualsiasi elemento decorativo e formale per lasciare spazio ad un impianto rigorosamente equilibrato tra solidità strutturale e raccolta religiosità, esemplato sui modelli di Giulio Romano. La simmetria dei due apostoli e la presenza del committente conferiscono alla centralità di Cristo una solennità narrativa ed emotiva lirica che allenta la tensione della violenza del supplizio divino, proponendolo come immagine ideale e reale al tempo stesso. E lo stesso respiro spaziale dell'ambiente naturale di derivazione veneto-tizianesca, costruito su più piani e aperto fino all'orizzonte montuoso, conferisce maestosità alla drammaticità della scena ed enfatizza il plasticismo "romanizzante" di Cristo e dei due apostoli che, coi loro abiti rosso rubino, verde, blu e giallo oro, accendono i dipinti di bagliori ferraresi (A.M. Fioravanti Baraldi).

TU - CONDIZIONE GIURIDICA E VINCOLI**ACQ - ACQUISIZIONE**

ACQT - Tipo acquisizione	acquisto
ACQN - Nome	Sotheby's
ACQD - Data acquisizione	1996
ACQL - Luogo acquisizione	MI/ Milano

CDG - CONDIZIONE GIURIDICA

CDGG - Indicazione generica	proprietà Ente pubblico non territoriale
CDGS - Indicazione specifica	Fondazione Cassa di Risparmio di Ferrara
CDGI - Indirizzo	via Cairoli, 13 - 44100 Ferrara

NVC - PROVVEDIMENTI DI TUTELA

NVCT - Tipo provvedimento	DM (L. n. 1089/1939, art. 3)
NVCE - Estremi provvedimento	1984/12/02
NVCD - Data notificazione	2000/01/31

DO - FONTI E DOCUMENTI DI RIFERIMENTO**FTA - DOCUMENTAZIONE FOTOGRAFICA**

FTAX - Genere	documentazione allegata
FTAP - Tipo	fotografia b/n
FTAN - Codice identificativo	SPSAE BO 195607

FTA - DOCUMENTAZIONE FOTOGRAFICA

FTAX - Genere	documentazione allegata
FTAP - Tipo	diapositiva colore
FTAN - Codice identificativo	SPSAE BO 195614

FNT - FONTI E DOCUMENTI

FNTP - Tipo	inventario
FNTA - Autore	Scalabrini G. A.
FNTT - Denominazione	Inventario con stima delle pitture tuttavia rimaste dall'eredità della chiara memoria di Mons. Girolamo Crispi di Ferrara
FNTD - Data	1749

FNTF - Foglio/Carta	c. 7 v.
FNTN - Nome archivio	Bologna, Biblioteca Comunale dell'Archiginnasio
FNTS - Posizione	ms. Antonelli 308
FNTI - Codice identificativo	NR (recupero pregresso)
BIB - BIBLIOGRAFIA	
BIBX - Genere	bibliografia specifica
BIBA - Autore	Brisighella C.
BIBD - Anno di edizione	1990
BIBN - V., pp., nn.	p. 342-343
BIB - BIBLIOGRAFIA	
BIBX - Genere	bibliografia specifica
BIBA - Autore	Baruffaldi G.
BIBD - Anno di edizione	1844
BIBN - V., pp., nn.	pp. 347-348
BIB - BIBLIOGRAFIA	
BIBX - Genere	bibliografia specifica
BIBA - Autore	Laderchi C.
BIBD - Anno di edizione	1838/ 1841
BIBN - V., pp., nn.	II, p. 17
BIB - BIBLIOGRAFIA	
BIBX - Genere	bibliografia specifica
BIBA - Autore	Barotti C.
BIBD - Anno di edizione	1770
BIBN - V., pp., nn.	p. 134
BIB - BIBLIOGRAFIA	
BIBX - Genere	bibliografia specifica
BIBA - Autore	Mattaliano E.
BIBD - Anno di edizione	1998
BIBN - V., pp., nn.	p. 70
BIB - BIBLIOGRAFIA	
BIBX - Genere	bibliografia specifica
BIBA - Autore	Bargellesi G.
BIBD - Anno di edizione	1955
BIBN - V., pp., nn.	pp. 87-89
BIB - BIBLIOGRAFIA	
BIBX - Genere	bibliografia specifica
BIBA - Autore	Fioravanti Baraldi A. M.
BIBD - Anno di edizione	1998
BIBN - V., pp., nn.	pp. 256-257
AD - ACCESSO AI DATI	
ADS - SPECIFICHE DI ACCESSO AI DATI	
ADSP - Profilo di accesso	1

ADSM - Motivazione	scheda contenente dati liberamente accessibili
CM - COMPILAZIONE	
CMP - COMPILAZIONE	
CMPD - Data	2005
CMPN - Nome	Albonico C.
FUR - Funzionario responsabile	Stanzani A.
RVM - TRASCRIZIONE PER INFORMATIZZAZIONE	
RVMD - Data	2006
RVMN - Nome	ARTPAST/ Albonico C.
AGG - AGGIORNAMENTO - REVISIONE	
AGGD - Data	2006
AGGN - Nome	ARTPAST/ Albonico C.
AGGF - Funzionario responsabile	NR (recupero pregresso)
AN - ANNOTAZIONI	
OSS - Osservazioni	Bibliografia: C. Brisighella, "Descrizione delle pitture e sculture della città di Ferrara," a cura di M. A. Novelli, ms. sec. XVIII, Ferrara 1990; G. Baruffaldi, "Vite de' pittori e scultori ferraresi"(1697-1730 ca.), ed. 1844-1846, I (1844); Laderchi C., "Descrizione della Quadreria Costabili", Ferrara 1838-1841, II; C. Barotti, "Pitture e Scolture che si trovano nelle chiese, Luoghi pubblici, e Sobborghi della Città di Ferrara", Ferrara 1770; Mattaliano E., "La collezione Costabili", revisione critica di L. Majoli - O. Orsi, Ferrara-Venezia 1998, n. 138; Bargellesi G. "Notizie di opere d'arte ferraresi", in "Atti e Memorie della Deputazione provinciale ferrarese di storia patria", nuova serie, vol. XIII, Rovigo 1955; A. M. Fioravanti Baraldi, "Il Garofalo", Rimini 1993, ristampa 1998.