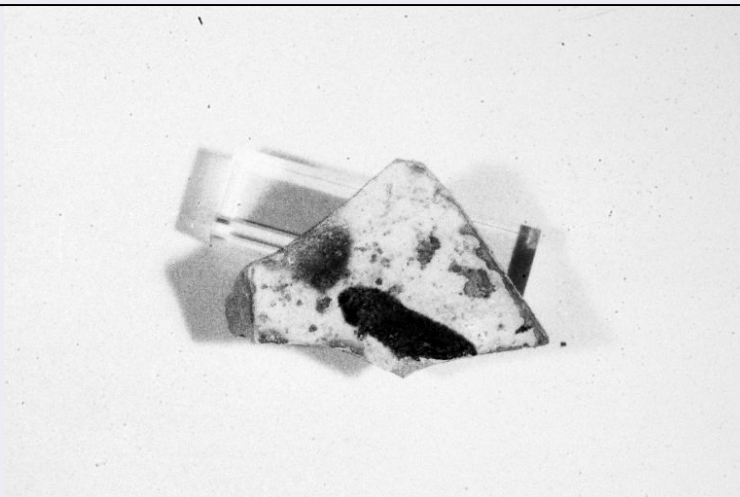


SCHEDA



CD - CODICI

TSK - Tipo scheda S

LIR - Livello ricerca I

NCT - CODICE UNIVOCO

NCTR - Codice regione 08

NCTN - Numero catalogo generale 00075357

ESC - Ente schedatore S08

ECP - Ente competente S08

RV - RELAZIONI

ROZ - Altre relazioni 0800075277

OG - OGGETTO

OGT - OGGETTO

OGTD - Definizione stampa

OGTT - Tipologia stampa di invenzione

SGT - SOGGETTO

SGTI - Identificazione Stemma del cardinale (Orazio?) Spinola

LC - LOCALIZZAZIONE GEOGRAFICA AMMINISTRATIVA

PVC - LOCALIZZAZIONE GEOGRAFICO-AMMINISTRATIVA ATTUALE

PVCS - Stato Italia

PVCR - Regione Emilia Romagna

PVCP - Provincia BO

PVCC - Comune Bologna

LDC - COLLOCAZIONE SPECIFICA

LDCT - Tipologia convento

LDCQ - Qualificazione gesuita

LDCN - Denominazione Pinacoteca Nazionale di Bologna

LDCC - Complesso monumentale di appartenenza ex noviziato di Sant'Ignazio

LDCU - Denominazione spazio viabilistico	via Belle Arti, 56
LDCM - Denominazione raccolta	Pinacoteca Nazionale di Bologna, Gabinetto dei Disegni e delle Stampe
LDCS - Specifiche	vol. 84

UB - UBICAZIONE E DATI PATRIMONIALI

INV - INVENTARIO DI MUSEO O DI SOPRINTENDENZA

INVN - Numero	Doc: 84 Picc. Coll. III
INVD - Data	1848

INV - INVENTARIO DI MUSEO O DI SOPRINTENDENZA

INVN - Numero	C-1244
INVD - Data	1965

INV - INVENTARIO DI MUSEO O DI SOPRINTENDENZA

INVN - Numero	pn 12057
INVD - Data	1979

LA - ALTRE LOCALIZZAZIONI GEOGRAFICO-AMMINISTRATIVE

TCL - Tipo di localizzazione luogo di collocazione successiva

PRV - LOCALIZZAZIONE GEOGRAFICO-AMMINISTRATIVA

PRVR - Regione	Emilia Romagna
PRVP - Provincia	BO
PRVC - Comune	Bologna

PRC - COLLOCAZIONE SPECIFICA

PRCT - Tipologia	palazzo
PRCD - Denominazione	Palazzo Poggi

PRD - DATA

PRDI - Data ingresso	1755 post/ 1756 ante
PRDU - Data uscita	1881

DT - CRONOLOGIA

DTZ - CRONOLOGIA GENERICA

DTZG - Secolo	sec. XVII
----------------------	-----------

DTS - CRONOLOGIA SPECIFICA

DTSI - Da	1600
DTSV - Validita'	post
DTSF - A	1649
DTSL - Validita'	ante

DTM - Motivazione cronologia bibliografia

AU - DEFINIZIONE CULTURALE

AUT - AUTORE

AUTR - Riferimento all'intervento	incisore
AUTM - Motivazione dell'attribuzione	iscrizione
AUTN - Nome scelto	Coriolano Giovanni Battista

AUTA - Dati anagrafici	1579 (?)/ 1649
AUTH - Sigla per citazione	00000165
MT - DATI TECNICI	
MTC - Materia e tecnica	carta/ bulino
MIS - MISURE	
MISU - Unita'	mm.
MISA - Altezza	224
MISL - Larghezza	261
CO - CONSERVAZIONE	
STC - STATO DI CONSERVAZIONE	
STCC - Stato di conservazione	buono
RS - RESTAURI	
RST - RESTAURI	
RSTD - Data	2001
RSTE - Ente responsabile	SPSAE BO
RSTN - Nome operatore	Cecchin D.
DA - DATI ANALITICI	
DES - DESCRIZIONE	
DESI - Codifica Iconclass	NR (recupero pregresso)
DESS - Indicazioni sul soggetto	Araldica: stemma del cardinale Orazio (?) Spinola.
TU - CONDIZIONE GIURIDICA E VINCOLI	
ACQ - ACQUISIZIONE	
ACQT - Tipo acquisizione	cessione
ACQN - Nome	Regio Istituto di Belle Arti
ACQD - Data acquisizione	1882
CDG - CONDIZIONE GIURIDICA	
CDGG - Indicazione generica	proprietà Stato
CDGS - Indicazione specifica	Ministero per i Beni e le Attività Culturali
DO - FONTI E DOCUMENTI DI RIFERIMENTO	
FTA - DOCUMENTAZIONE FOTOGRAFICA	
FTAX - Genere	documentazione allegata
FTAP - Tipo	fotografia b/n
FTAN - Codice identificativo	SPAEBOGDS 00084613
BIB - BIBLIOGRAFIA	
BIBX - Genere	bibliografia specifica
BIBA - Autore	Bertelà G.G., Ferrara S.
BIBD - Anno di edizione	1974
BIBN - V., pp., nn.	n. 460
BIB - BIBLIOGRAFIA	

BIBX - Genere	bibliografia specifica
BIBA - Autore	Ciacconi A.
BIBD - Anno di edizione	1677
BIBN - V., pp., nn.	v. II, n. 406
BIB - BIBLIOGRAFIA	
BIBX - Genere	bibliografia specifica
BIBA - Autore	Ciacconi A.
BIBD - Anno di edizione	1677
BIBN - V., pp., nn.	v. IV, n. 95
AD - ACCESSO AI DATI	
ADS - SPECIFICHE DI ACCESSO AI DATI	
ADSP - Profilo di accesso	1
ADSM - Motivazione	scheda contenente dati liberamente accessibili
CM - COMPILAZIONE	
CMP - COMPILAZIONE	
CMPD - Data	1988
CMPN - Nome	Chieppa L.
FUR - Funzionario responsabile	Stanzani A.
RVM - TRASCRIZIONE PER INFORMATIZZAZIONE	
RVMD - Data	2006
RVMN - Nome	ARTPAST/ Mattioli B.
AGG - AGGIORNAMENTO - REVISIONE	
AGGD - Data	2006
AGGN - Nome	ARTPAST/ Mattioli B.
AGGF - Funzionario responsabile	NR (recupero pregresso)
AN - ANNOTAZIONI	
OSS - Osservazioni	/DO[1]/VDS[1]/VDST[1]: CD ROM /DO[1]/VDS[1]/VDSI[1]: 1 per le iscrizioni o le note manoscritte vedi stampa.