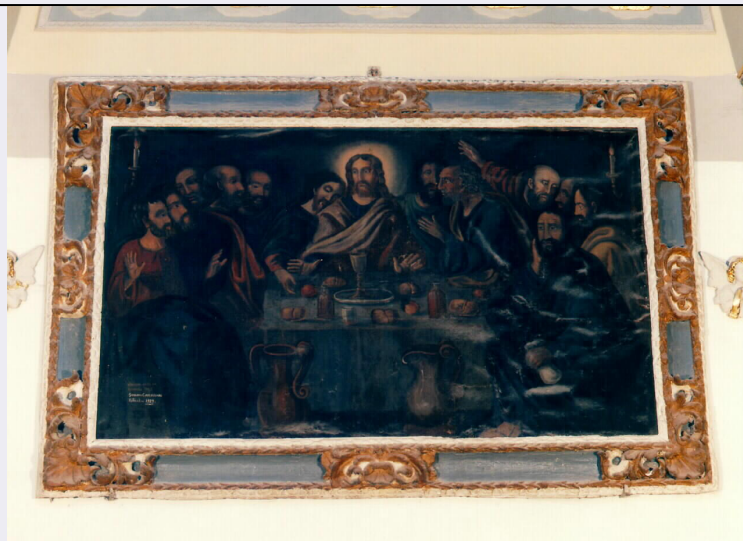


# SCHEDA



## CD - CODICI

|                                 |          |
|---------------------------------|----------|
| TSK - Tipo scheda               | S        |
| LIR - Livello ricerca           | I        |
| <b>NCT - CODICE UNIVOCO</b>     |          |
| NCTR - Codice regione           | 08       |
| NCTN - Numero catalogo generale | 00075743 |
| ESC - Ente schedatore           | S08      |
| ECP - Ente competente           | S08      |

## RV - RELAZIONI

|                       |            |
|-----------------------|------------|
| ROZ - Altre relazioni | 0800075611 |
|-----------------------|------------|

## OG - OGGETTO

### OGT - OGGETTO

|                    |                      |
|--------------------|----------------------|
| OGTD - Definizione | stampa               |
| OGTT - Tipologia   | stampa di traduzione |

### SGT - SOGGETTO

|                        |                         |
|------------------------|-------------------------|
| SGTI - Identificazione | due vecchi con scodella |
|------------------------|-------------------------|

## LC - LOCALIZZAZIONE GEOGRAFICA AMMINISTRATIVA

### PVC - LOCALIZZAZIONE GEOGRAFICO-AMMINISTRATIVA ATTUALE

|                  |                |
|------------------|----------------|
| PVCS - Stato     | Italia         |
| PVCR - Regione   | Emilia Romagna |
| PVCP - Provincia | BO             |
| PVCC - Comune    | Bologna        |

### LDC - COLLOCAZIONE SPECIFICA

|  |                                 |
|--|---------------------------------|
| LDCT - Tipologia                             | convento                        |
| LDCQ - Qualificazione                        | gesuita                         |
| LDCN - Denominazione                         | Pinacoteca Nazionale di Bologna |
| LDCC - Complesso monumentale di appartenenza | ex noviziato di Sant'Ignazio    |

|   |   |
|---|---|
| <b>LDCU - Denominazione spazio viabilistico</b> | via Belle Arti, 56  |
| <b>LDCM - Denominazione raccolta</b>            | Pinacoteca Nazionale di Bologna, Gabinetto dei Disegni e delle Stampe |
| <b>LDCS - Specifiche</b>                        | vol. 53   |

### UB - UBICAZIONE E DATI PATRIMONIALI

#### INV - INVENTARIO DI MUSEO O DI SOPRINTENDENZA

|                      |         |
|----------------------|---------|
| <b>INVN - Numero</b> | pn 8977 |
| <b>INVD - Data</b>   | 1979    |

#### INV - INVENTARIO DI MUSEO O DI SOPRINTENDENZA

|                      |                        |
|----------------------|------------------------|
| <b>INVN - Numero</b> | Doc: D 53 Fiam. I, 165 |
| <b>INVD - Data</b>   | 1848                   |

#### INV - INVENTARIO DI MUSEO O DI SOPRINTENDENZA

|                      |       |
|----------------------|-------|
| <b>INVN - Numero</b> | V-268 |
| <b>INVD - Data</b>   | 1965  |

### LA - ALTRE LOCALIZZAZIONI GEOGRAFICO-AMMINISTRATIVE

|                                     |                                  |
|-------------------------------------|----------------------------------|
| <b>TCL - Tipo di localizzazione</b> | luogo di collocazione successiva |
|-------------------------------------|----------------------------------|

#### PRV - LOCALIZZAZIONE GEOGRAFICO-AMMINISTRATIVA

|                         |                |
|-------------------------|----------------|
| <b>PRVR - Regione</b>   | Emilia Romagna |
| <b>PRVP - Provincia</b> | BO             |
| <b>PRVC - Comune</b>    | Bologna        |

#### PRC - COLLOCAZIONE SPECIFICA

|                             |               |
|-----------------------------|---------------|
| <b>PRCT - Tipologia</b>     | palazzo       |
| <b>PRCD - Denominazione</b> | Palazzo Poggi |

#### PRD - DATA

|                             |            |
|-----------------------------|------------|
| <b>PRDI - Data ingresso</b> | 1755/ 1756 |
| <b>PRDU - Data uscita</b>   | 1881       |

### DT - CRONOLOGIA

#### DTZ - CRONOLOGIA GENERICA

|                      |           |
|----------------------|-----------|
| <b>DTZG - Secolo</b> | sec. XVII |
|----------------------|-----------|

#### DTS - CRONOLOGIA SPECIFICA

|                                     |              |
|-------------------------------------|--------------|
| <b>DTSI - Da</b>                    | 1600         |
| <b>DTSV - Validita'</b>             | post         |
| <b>DTSF - A</b>                     | 1699         |
| <b>DTSL - Validita'</b>             | ante         |
| <b>DTM - Motivazione cronologia</b> | bibliografia |

### AU - DEFINIZIONE CULTURALE

#### AUT - AUTORE

|   |                |
|---|----------------|
| <b>AUTR - Riferimento all'intervento</b>    | incisore       |
| <b>AUTM - Motivazione dell'attribuzione</b> | bibliografia   |
| <b>AUTN - Nome scelto</b>                   | Vanni Violante |

|  |  |
|--|--|
| <b>AUTA - Dati anagrafici</b>                | 1732 ca./ 1776                                 |
| <b>AUTH - Sigla per citazione</b>            | 10003690                                       |
| <b>MT - DATI TECNICI</b>                     |  |
| <b>MTC - Materia e tecnica</b>               | carta/ acquaforte                              |
| <b>MIS - MISURE</b>                          |  |
| <b>MISU - Unita'</b>                         | mm.  |
| <b>MISA - Altezza</b>                        | 392  |
| <b>MISL - Larghezza</b>                      | 313  |
| <b>CO - CONSERVAZIONE</b>                    |  |
| <b>STC - STATO DI CONSERVAZIONE</b>          |  |
| <b>STCC - Stato di conservazione</b>         | buono  |
| <b>RS - RESTAURI</b>                         |  |
| <b>RST - RESTAURI</b>                        |  |
| <b>RSTD - Data</b>                           | 1990   |
| <b>RSTE - Ente responsabile</b>              | SPSAE BO                                       |
| <b>RSTN - Nome operatore</b>                 | CE.PA.C  |
| <b>DA - DATI ANALITICI</b>                   |  |
| <b>DES - DESCRIZIONE</b>                     |  |
| <b>DESI - Codifica Iconclass</b>             | NR (recupero pregresso)                        |
| <b>DESS - Indicazioni sul soggetto</b>       | Personaggi: vecchi. Oggetti: scodella.         |
| <b>TU - CONDIZIONE GIURIDICA E VINCOLI</b>   |  |
| <b>ACQ - ACQUISIZIONE</b>                    |  |
| <b>ACQT - Tipo acquisizione</b>              | cessione                                       |
| <b>ACQN - Nome</b>                           | Regio Istituto di Belle Arti                   |
| <b>ACQD - Data acquisizione</b>              | 1882   |
| <b>CDG - CONDIZIONE GIURIDICA</b>            |  |
| <b>CDGG - Indicazione generica</b>           | proprietà Stato                                |
| <b>CDGS - Indicazione specifica</b>          | Ministero per i Beni e le Attività Culturali   |
| <b>DO - FONTI E DOCUMENTI DI RIFERIMENTO</b> |  |
| <b>FTA - DOCUMENTAZIONE FOTOGRAFICA</b>      |  |
| <b>FTAX - Genere</b>                         | documentazione allegata                        |
| <b>FTAP - Tipo</b>                           | fotografia b/n                                 |
| <b>FTAN - Codice identificativo</b>          | SPAEBOGDS G0209778                             |
| <b>AD - ACCESSO AI DATI</b>                  |  |
| <b>ADS - SPECIFICHE DI ACCESSO AI DATI</b>   |  |
| <b>ADSP - Profilo di accesso</b>             | 1  |
| <b>ADSM - Motivazione</b>                    | scheda contenente dati liberamente accessibili |
| <b>CM - COMPILAZIONE</b>                     |  |
| <b>CMP - COMPILAZIONE</b>                    |  |

|   |   |
|---|---|
| <b>CMPD - Data</b>                              | 1988  |
| <b>CMPN - Nome</b>                              | Chieppa L.  |
| <b>FUR - Funzionario responsabile</b>           | Stanzani A.   |
| <b>RVM - TRASCRIZIONE PER INFORMATIZZAZIONE</b> |   |
| <b>RVMD - Data</b>                              | 2006  |
| <b>RVMN - Nome</b>                              | ARTPAST/ Mattioli B.  |
| <b>AGG - AGGIORNAMENTO - REVISIONE</b>          |   |
| <b>AGGD - Data</b>                              | 2006  |
| <b>AGGN - Nome</b>                              | ARTPAST/ Mattioli B.  |
| <b>AGGF - Funzionario responsabile</b>          | NR (recupero pregresso)   |
| <b>AN - ANNOTAZIONI</b>                         |   |
| <b>OSS - Osservazioni</b>                       | /DO[1]/VDS[1]/VDST[1]: CD ROM /DO[1]/VDS[1]/VDSI[1]: 1 per le iscrizioni o le note manoscritte vedi stampa. |