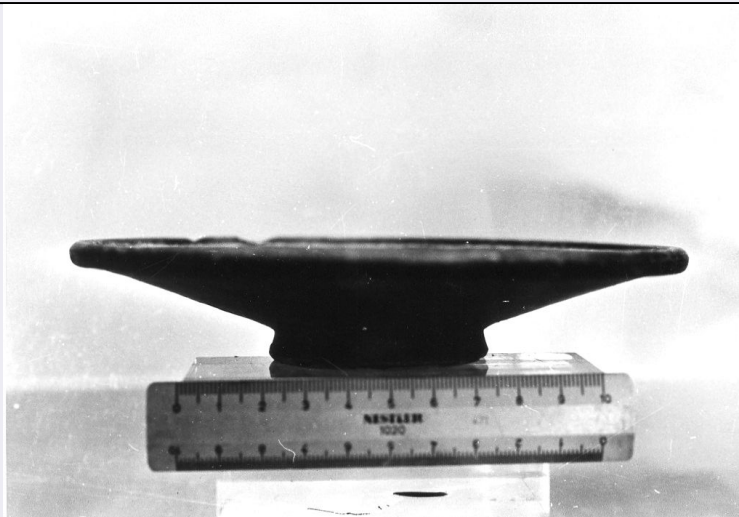


SCHEDA



CD - CODICI

TSK - Tipo scheda S

LIR - Livello ricerca P

NCT - CODICE UNIVOCO

NCTR - Codice regione 08

NCTN - Numero catalogo generale 00055549

ESC - Ente schedatore S08

ECP - Ente competente S08

OG - OGGETTO

OGT - OGGETTO

OGTD - Definizione stampa a colori

OGTT - Tipologia stampa di invenzione

SGT - SOGGETTO

SGTI - Identificazione Composizione astratta

SGTT - Titolo A travers champs

SGTL - Tipo titolo documentazione

LC - LOCALIZZAZIONE GEOGRAFICA AMMINISTRATIVA

PVC - LOCALIZZAZIONE GEOGRAFICO-AMMINISTRATIVA ATTUALE

PVCS - Stato Italia

PVCR - Regione Emilia Romagna

PVCP - Provincia BO

PVCC - Comune Bologna

LDC - COLLOCAZIONE SPECIFICA

LDCT - Tipologia convento

LDCQ - Qualificazione gesuita

LDCN - Denominazione Pinacoteca Nazionale di Bologna

LDCC - Complesso monumentale di appartenenza ex noviziato di Sant'Ignazio

LDCU - Denominazione spazio viabilistico	Via delle Belle Arti, 56
LDCM - Denominazione raccolta	Pinacoteca Nazionale di Bologna, Gabinetto dei Disegni e delle Stampe
UB - UBICAZIONE E DATI PATRIMONIALI	
INV - INVENTARIO DI MUSEO O DI SOPRINTENDENZA	
INVN - Numero	RCGE 28913
INVD - Data	NR (recupero pregresso)
INV - INVENTARIO DI MUSEO O DI SOPRINTENDENZA	
INVN - Numero	Tip. 29455
INVD - Data	NR (recupero pregresso)
LA - ALTRE LOCALIZZAZIONI GEOGRAFICO-AMMINISTRATIVE	
TCL - Tipo di localizzazione	luogo di provenienza
PRV - LOCALIZZAZIONE GEOGRAFICO-AMMINISTRATIVA	
PRVR - Regione	Emilia Romagna
PRVP - Provincia	BO
PRVC - Comune	Bologna
PRVL - Localita'	Bologna
PRC - COLLOCAZIONE SPECIFICA	
PRCT - Tipologia	casa
PRCM - Denominazione raccolta	Collezione privata Luciana Tabarroni
PRD - DATA	
PRDU - Data uscita	2002
DT - CRONOLOGIA	
DTZ - CRONOLOGIA GENERICA	
DTZG - Secolo	sec. XX
DTS - CRONOLOGIA SPECIFICA	
DTSI - Da	1961
DTSF - A	1961
DTM - Motivazione cronologia	documentazione
AU - DEFINIZIONE CULTURALE	
AUT - AUTORE	
AUTR - Riferimento all'intervento	inventore
AUTM - Motivazione dell'attribuzione	firma
AUTN - Nome scelto	Ubac Raoul
AUTA - Dati anagrafici	1910/ 1985
AUTH - Sigla per citazione	10001766
TRT - TIRATURA	
TRTN - Numerazione	26/ 90
MT - DATI TECNICI	
MTC - Materia e tecnica	carta/ litografia a colori

MIS - MISURE

MISU - Unita'	mm.
MISA - Altezza	157
MISL - Larghezza	125

MIF - MISURE FOGLIO

MIFU - Unita'	mm.
MIFA - Altezza	380
MIFL - Larghezza	280

CO - CONSERVAZIONE**STC - STATO DI CONSERVAZIONE**

STCC - Stato di conservazione	buono
-------------------------------	-------

DA - DATI ANALITICI**DES - DESCRIZIONE**

DESI - Codifica Iconclass	NR (recupero pregresso)
DESS - Indicazioni sul soggetto	Composizione astratta.

ISR - ISCRIZIONI

ISRC - Classe di appartenenza	indicazione di responsabilità
ISRS - Tecnica di scrittura	a matita
ISRT - Tipo di caratteri	corsivo
ISRP - Posizione	in basso a destra
ISRI - Trascrizione	R. UBAC

ISR - ISCRIZIONI

ISRC - Classe di appartenenza	documentaria
ISRS - Tecnica di scrittura	a matita
ISRP - Posizione	in basso a sinistra
ISRI - Trascrizione	26/ 90

STM - STEMMI, EMBLEMI, MARCHI

STMC - Classe di appartenenza	timbro a secco
STMQ - Qualificazione	di collezione
STMI - Identificazione	Tabarroni
STMP - Posizione	in basso a destra
STMD - Descrizione	COLLEZIONE L. T.

TU - CONDIZIONE GIURIDICA E VINCOLI**ACQ - ACQUISIZIONE**

ACQT - Tipo acquisizione	acquisto
ACQN - Nome	Caravelli Alberto
ACQD - Data acquisizione	2002
ACQL - Luogo acquisizione	BO/ Bologna/ Soprintendenza SPSAE

CDG - CONDIZIONE GIURIDICA

CDGG - Indicazione generica	proprietà Stato
CDGS - Indicazione specifica	Ministero per i Beni e le Attività Culturali
DO - FONTI E DOCUMENTI DI RIFERIMENTO	
FTA - DOCUMENTAZIONE FOTOGRAFICA	
FTAX - Genere	documentazione allegata
FTAP - Tipo	fotografia b/n
FTAN - Codice identificativo	SPSAEBO 182776
FNT - FONTI E DOCUMENTI	
FNTP - Tipo	scheda dattiloscritta
FNTA - Autore	Tabarroni L.
FNTT - Denominazione	Catalogo collezione
FNTD - Data	1960/ 1990
FNTN - Nome archivio	Archivio privato Luciana Tabarroni
FNTS - Posizione	ss
FNTI - Codice identificativo	NR (recupero pregresso)
BIB - BIBLIOGRAFIA	
BIBX - Genere	bibliografia specifica
BIBA - Autore	Bentini J./Farneti F.
BIBD - Anno di edizione	2003
BIBN - V., pp., nn.	p. 141, n. 123
BIBI - V., tavv., figg.	fig. 123
BIB - BIBLIOGRAFIA	
BIBX - Genere	bibliografia specifica
BIBA - Autore	Bentini J./Faietti M./Farneti F.
BIBD - Anno di edizione	2004
BIBN - V., pp., nn.	p. 157, n. 123
BIBI - V., tavv., figg.	fig. 123
MST - MOSTRE	
MSTT - Titolo	L'Europa a Bologna. Grafica del '900 dalla Collezione Luciana Tabarroni
MSTL - Luogo	Bologna
MSTD - Data	2003
MST - MOSTRE	
MSTT - Titolo	L'Europa nella grafica del '900. La Collezione Luciana Tabarroni della Pinacoteca Nazionale di Bologna
MSTL - Luogo	Roma
MSTD - Data	2004
AD - ACCESSO AI DATI	
ADS - SPECIFICHE DI ACCESSO AI DATI	
ADSP - Profilo di accesso	1
ADSM - Motivazione	scheda contenente dati liberamente accessibili

CM - COMPILAZIONE**CMP - COMPILAZIONE**

CMPD - Data	1997
CMPN - Nome	Farneti F.
FUR - Funzionario responsabile	Faietti M.

RVM - TRASCRIZIONE PER INFORMATIZZAZIONE

RVMD - Data	1998
RVMN - Nome	Sabbatini S.

AGG - AGGIORNAMENTO - REVISIONE

AGGD - Data	2006
AGGN - Nome	ARTPAST/ Cavalli M.
AGGF - Funzionario responsabile	NR (recupero pregresso)

ISP - ISPEZIONI

ISPD - Data	2006
ISPN - Funzionario responsabile	Rossoni E.