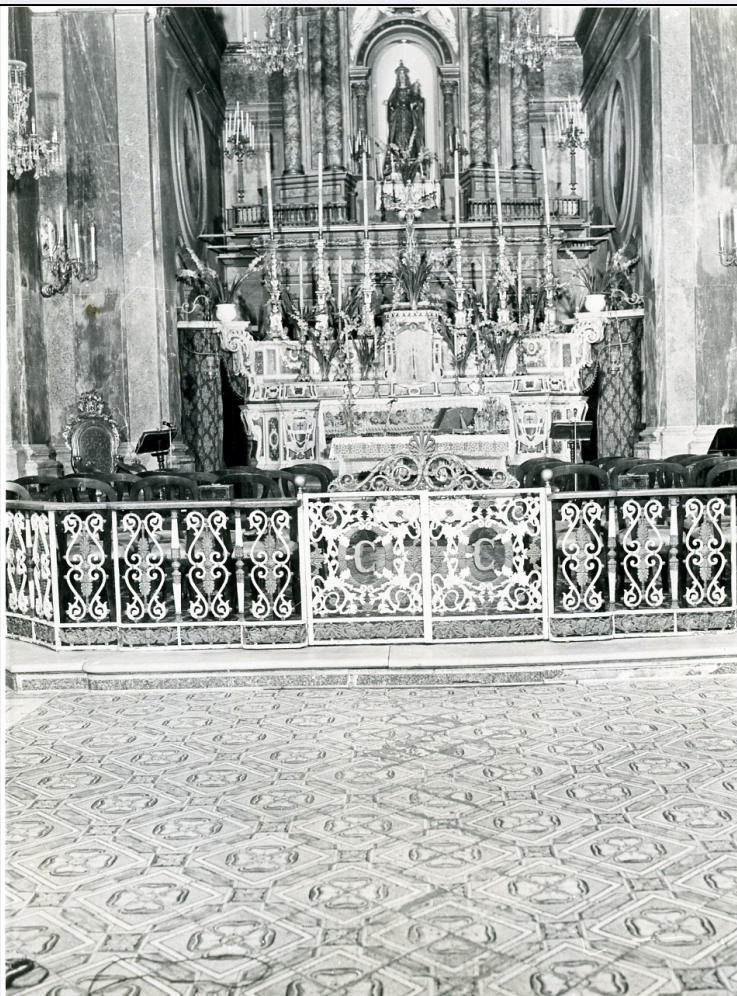


SCHEDA



CD - CODICI

TSK - Tipo scheda	S
LIR - Livello ricerca	I
NCT - CODICE UNIVOCO	
NCTR - Codice regione	08
NCTN - Numero catalogo generale	00079295
ESC - Ente schedatore	S08
ECP - Ente competente	S08

RV - RELAZIONI

ROZ - Altre relazioni	0800079262
-----------------------	------------

OG - OGGETTO

OGT - OGGETTO	
OGTD - Definizione	stampa
OGTT - Tipologia	stampa di invenzione

SGT - SOGGETTO

SGTI - Identificazione	Venere e Adone
------------------------	----------------

LC - LOCALIZZAZIONE GEOGRAFICA AMMINISTRATIVA

PVC - LOCALIZZAZIONE GEOGRAFICO-AMMINISTRATIVA ATTUALE

PVCS - Stato	Italia
--------------	--------

PVCR - Regione	Emilia Romagna
PVCP - Provincia	BO
PVCC - Comune	Bologna
LDC - COLLOCAZIONE SPECIFICA	
LDCT - Tipologia	convento
LDCQ - Qualificazione	gesuita
LDCN - Denominazione	Pinacoteca Nazionale di Bologna
LDCC - Complesso monumentale di appartenenza	ex noviziato di Sant'Ignazio
LDCU - Denominazione spazio viabilistico	via Belle Arti, 56
LDCM - Denominazione raccolta	Pinacoteca Nazionale di Bologna, Gabinetto dei Disegni e delle Stampe
LDCS - Specifiche	vol. 59
UB - UBICAZIONE E DATI PATRIMONIALI	
INV - INVENTARIO DI MUSEO O DI SOPRINTENDENZA	
INVN - Numero	D 59 Fiam. VIII, 35
INVD - Data	1848
INV - INVENTARIO DI MUSEO O DI SOPRINTENDENZA	
INVN - Numero	452-L
INVD - Data	1965
INV - INVENTARIO DI MUSEO O DI SOPRINTENDENZA	
INVN - Numero	pn 9530
INVD - Data	1979
LA - ALTRE LOCALIZZAZIONI GEOGRAFICO-AMMINISTRATIVE	
TCL - Tipo di localizzazione	luogo di provenienza
PRV - LOCALIZZAZIONE GEOGRAFICO-AMMINISTRATIVA	
PRVR - Regione	Lazio
PRVP - Provincia	RM
PRVC - Comune	Roma
PRC - COLLOCAZIONE SPECIFICA	
PRCT - Tipologia	palazzo
PRCD - Denominazione	Palazzo Vaticani
PRCM - Denominazione raccolta	collezione papa Benedetto XIV Lambertini
PRD - DATA	
PRDI - Data ingresso	1740 post/ 1750 ante
PRDU - Data uscita	1755/ 1756
LA - ALTRE LOCALIZZAZIONI GEOGRAFICO-AMMINISTRATIVE	
TCL - Tipo di localizzazione	luogo di collocazione successiva
PRV - LOCALIZZAZIONE GEOGRAFICO-AMMINISTRATIVA	
PRVR - Regione	Emilia Romagna
PRVP - Provincia	BO

PRVC - Comune	Bologna
PRC - COLLOCAZIONE SPECIFICA	
PRCT - Tipologia	palazzo
PRCD - Denominazione	Palazzo Poggi
PRD - DATA	
PRDI - Data ingresso	1755/ 1756
PRDU - Data uscita	1881
DT - CRONOLOGIA	
DTZ - CRONOLOGIA GENERICA	
DTZG - Secolo	sec. XVII
DTS - CRONOLOGIA SPECIFICA	
DTSI - Da	1600
DTSV - Validita'	post
DTSF - A	1699
DTSL - Validita'	ante
DTM - Motivazione cronologia	bibliografia
AU - DEFINIZIONE CULTURALE	
AUT - AUTORE	
AUTR - Riferimento all'intervento	incisore
AUTM - Motivazione dell'attribuzione	iscrizione
AUTN - Nome scelto	Loir Nicolas Pierre
AUTA - Dati anagrafici	1624/ 1679
AUTH - Sigla per citazione	10004306
MT - DATI TECNICI	
MTC - Materia e tecnica	carta/ acquaforte
MIS - MISURE	
MISR - Mancanza	MNR
MIF - MISURE FOGLIO	
MIFU - Unita'	mm.
MIFA - Altezza	172
MIFL - Larghezza	235
CO - CONSERVAZIONE	
STC - STATO DI CONSERVAZIONE	
STCC - Stato di conservazione	buono
RS - RESTAURI	
RST - RESTAURI	
RSTD - Data	1990
RSTE - Ente responsabile	SPSAE BO
RSTN - Nome operatore	CE.PA.C
DA - DATI ANALITICI	

DES - DESCRIZIONE	
DESI - Codifica Iconclass	NR (recupero pregresso)
DESS - Indicazioni sul soggetto	Personaggi: Venere; Adone.
STM - STEMMI, EMBLEMI, MARCHI	
STMC - Classe di appartenenza	stemma
STMQ - Qualificazione	cardinalizio
STMI - Identificazione	Lambertini
STMP - Posizione	sulla stampa in basso e in alto
STMD - Descrizione	NR (recupero pregresso)
TU - CONDIZIONE GIURIDICA E VINCOLI	
ACQ - ACQUISIZIONE	
ACQT - Tipo acquisizione	cessione
ACQN - Nome	Regio Istituto di Belle Arti
ACQD - Data acquisizione	1882
CDG - CONDIZIONE GIURIDICA	
CDGG - Indicazione generica	proprietà Stato
CDGS - Indicazione specifica	Ministero per i Beni e le Attività Culturali
DO - FONTI E DOCUMENTI DI RIFERIMENTO	
FTA - DOCUMENTAZIONE FOTOGRAFICA	
FTAX - Genere	documentazione allegata
FTAP - Tipo	fotografia b/n
FTAN - Codice identificativo	SPAEBOGDS G0210471
BIB - BIBLIOGRAFIA	
BIBX - Genere	bibliografia specifica
BIBA - Autore	Dumesnil R.
BIBD - Anno di edizione	(?)
BIBN - V., pp., nn.	v. III, p. 193, n. 36
AD - ACCESSO AI DATI	
ADS - SPECIFICHE DI ACCESSO AI DATI	
ADSP - Profilo di accesso	1
ADSM - Motivazione	scheda contenente dati liberamente accessibili
CM - COMPILAZIONE	
CMP - COMPILAZIONE	
CMPD - Data	1988
CM PN - Nome	Chieppa L.
FUR - Funzionario responsabile	Stanzani A.
RVM - TRASCRIZIONE PER INFORMATIZZAZIONE	
RVMD - Data	2006
RVMN - Nome	ARTPAST/ Mattioli B.

AGG - AGGIORNAMENTO - REVISIONE**AGGD - Data**

2006

AGGN - Nome

ARTPAST/ Mattioli B.

**AGGF - Funzionario
responsabile**

NR (recupero pregresso)

AN - ANNOTAZIONI**OSS - Osservazioni**/DO[1]/VDS[1]/VDST[1]: CD ROM /DO[1]/VDS[1]/VDSI[1]: 1 per
le iscrizioni o le note manoscritte vedi stampa.