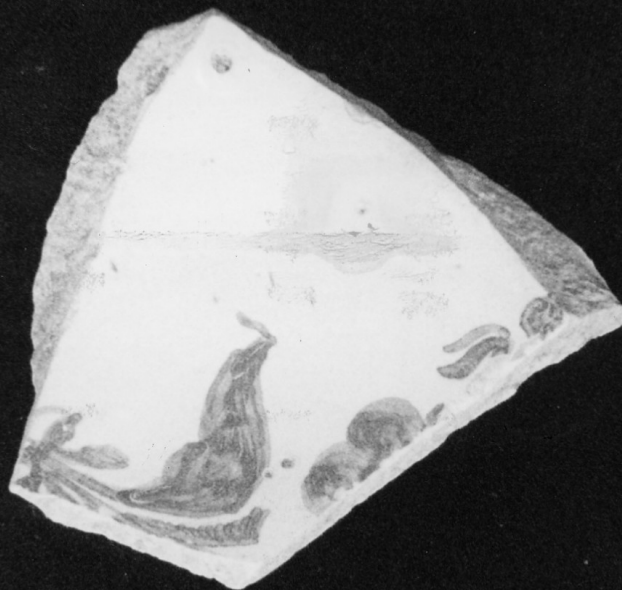


SCHEDA



CD - CODICI

TSK - Tipo scheda S

LIR - Livello ricerca P

NCT - CODICE UNIVOCO

NCTR - Codice regione 08

NCTN - Numero catalogo generale 00057047

ESC - Ente schedatore S08

ECP - Ente competente S08

OG - OGGETTO

OGT - OGGETTO

OGTD - Definizione stampa

OGTT - Tipologia stampa di invenzione

SGT - SOGGETTO

SGTI - Identificazione coppia maschile su base retta da Atlante; volto maschile con simbolo ator

SGTP - Titolo proprio Ondermjnd en wetgever

SGTL - Tipo titolo dalla stampa

LC - LOCALIZZAZIONE GEOGRAFICA AMMINISTRATIVA

PVC - LOCALIZZAZIONE GEOGRAFICO-AMMINISTRATIVA ATTUALE

PVCS - Stato Italia

PVCR - Regione Emilia Romagna

PVCP - Provincia BO

PVCC - Comune Bologna

LDC - COLLOCAZIONE SPECIFICA

LDCT - Tipologia convento

LDCQ - Qualificazione gesuita

LDCN - Denominazione	Pinacoteca Nazionale di Bologna
LDCC - Complesso monumentale di appartenenza	ex noviziato di Sant'Ignazio
LDCU - Denominazione spazio viabilistico	Via delle Belle Arti, 56
LDCM - Denominazione raccolta	Pinacoteca Nazionale di Bologna, Gabinetto dei Disegni e delle Stampe

UB - UBICAZIONE E DATI PATRIMONIALI

INV - INVENTARIO DI MUSEO O DI SOPRINTENDENZA

INVN - Numero	RCGE 30266
INVD - Data	NR (recupero pregresso)

INV - INVENTARIO DI MUSEO O DI SOPRINTENDENZA

INVN - Numero	Tip. 30808
INVD - Data	NR (recupero pregresso)

LA - ALTRE LOCALIZZAZIONI GEOGRAFICO-AMMINISTRATIVE

TCL - Tipo di localizzazione	luogo di provenienza
-------------------------------------	----------------------

PRV - LOCALIZZAZIONE GEOGRAFICO-AMMINISTRATIVA

PRVR - Regione	Emilia Romagna
PRVP - Provincia	BO
PRVC - Comune	Bologna
PRVL - Localita'	Bologna

PRC - COLLOCAZIONE SPECIFICA

PRCT - Tipologia	casa
PRCM - Denominazione raccolta	Collezione Luciana Tabarroni

PRD - DATA

PRDU - Data uscita	2002
---------------------------	------

RO - RAPPORTO

ADL - AREA DEL LIBRO

ADLL - Tipologia	rivista
ADLT - Titolo della pubblicazione	Wendingen II 7/ 8 1919
ADLE - Edizione	Volharding/ Amsterdam/ 1919
ADLN - Numero pagina /tavola	8

DT - CRONOLOGIA

DTZ - CRONOLOGIA GENERICA

DTZG - Secolo	sec. XX
----------------------	---------

DTS - CRONOLOGIA SPECIFICA

DTSI - Da	1919
DTSF - A	1919
DTM - Motivazione cronologia	contesto

AU - DEFINIZIONE CULTURALE

AUT - AUTORE

AUTR - Riferimento all'intervento inventore

AUTM - Motivazione dell'attribuzione firma

AUTN - Nome scelto Lauweriks Johannes Ludovikus

AUTA - Dati anagrafici 1864/ 1932

AUTH - Sigla per citazione 10001260

EDT - EDITORI STAMPATORI

EDTN - Nome Volharding

EDTR - Ruolo editore

EDTE - Data di edizione 1919

EDTL - Luogo di edizione Paesi Bassi/ Amsterdam

MT - DATI TECNICI

MTC - Materia e tecnica carta/ xilografia

MIS - MISURE

MISR - Mancanza MNR

MIF - MISURE FOGLIO

MIFU - Unita' mm.

MIFA - Altezza 292

MIFL - Larghezza 292

CO - CONSERVAZIONE**STC - STATO DI CONSERVAZIONE**

STCC - Stato di conservazione buono

DA - DATI ANALITICI**DES - DESCRIZIONE**

DESI - Codifica Iconclass NR (recupero pregresso)

DESS - Indicazioni sul soggetto Personaggi: Atlante. Figure maschili. Figure maschili: volto maschile. Simboli: simbolo ator.

ISR - ISCRIZIONI

ISRC - Classe di appartenenza indicazione di responsabilità

ISRS - Tecnica di scrittura NR (recupero pregresso)

ISRT - Tipo di caratteri stampato

ISRP - Posizione in basso, a destra

ISRI - Trascrizione LAUW [...?]

ISR - ISCRIZIONI

ISRC - Classe di appartenenza di titolazione

ISRS - Tecnica di scrittura NR (recupero pregresso)

ISRT - Tipo di caratteri stampato

ISRP - Posizione in basso, a sinistra

ONDERMJND EN WETGEVER GESNEDEN IN PALM-EN

ISRI - Trascrizione	PEREN-KOPS DOOR J. L. M. LAUWERIKS
ISR - ISCRIZIONI	
ISRC - Classe di appartenenza	documentaria
ISRS - Tecnica di scrittura	NR (recupero pregresso)
ISRP - Posizione	in alto, a sinistra
ISRI - Trascrizione	8
STM - STEMMI, EMBLEMI, MARCHI	
STMC - Classe di appartenenza	timbro a secco
STMQ - Qualificazione	di collezione
STMI - Identificazione	Tabarroni Luciana
STMP - Posizione	in basso, a destra
STMD - Descrizione	Collezione L. T.
TU - CONDIZIONE GIURIDICA E VINCOLI	
ACQ - ACQUISIZIONE	
ACQT - Tipo acquisizione	acquisto
ACQN - Nome	Caravelli Alberto
ACQD - Data acquisizione	2002
ACQL - Luogo acquisizione	BO/ Bologna/ Soprintendenza SPSAE
CDG - CONDIZIONE GIURIDICA	
CDGG - Indicazione generica	proprietà Stato
CDGS - Indicazione specifica	Ministero per i Beni e le Attività Culturali
DO - FONTI E DOCUMENTI DI RIFERIMENTO	
FTA - DOCUMENTAZIONE FOTOGRAFICA	
FTAX - Genere	documentazione allegata
FTAP - Tipo	fotografia b/n
FTAN - Codice identificativo	SPSAEBO 00185229
FNT - FONTI E DOCUMENTI	
FNTP - Tipo	scheda dattiloscritta
FNTA - Autore	Tabarroni L.
FNTT - Denominazione	catalogo collezione
FNTD - Data	1960/ 1990
FNTN - Nome archivio	Archivio privato Luciana Tabarroni
FNTS - Posizione	ss
FNTI - Codice identificativo	NR (recupero pregresso)
AD - ACCESSO AI DATI	
ADS - SPECIFICHE DI ACCESSO AI DATI	
ADSP - Profilo di accesso	1
ADSM - Motivazione	scheda contenente dati liberamente accessibili
CM - COMPILAZIONE	

CMP - COMPILAZIONE**CMPD - Data** 1997**CMPN - Nome** Farneti F.**FUR - Funzionario responsabile** Faietti M.**RVM - TRASCRIZIONE PER INFORMATIZZAZIONE****RVMD - Data** 1998**RVMN - Nome** Gardella E.**AGG - AGGIORNAMENTO - REVISIONE****AGGD - Data** 2006**AGGN - Nome** ARTPAST/ Cavalli M.**AGGF - Funzionario responsabile** NR (recupero pregresso)**ISP - ISPEZIONI****ISPD - Data** 2006**ISPN - Funzionario responsabile** Rossoni E.**AN - ANNOTAZIONI****OSS - Osservazioni** I due soggetti (il primo di mm. 75x175 e il secondo di mm. 75x176) sono ottenuti con due matrici diverse.