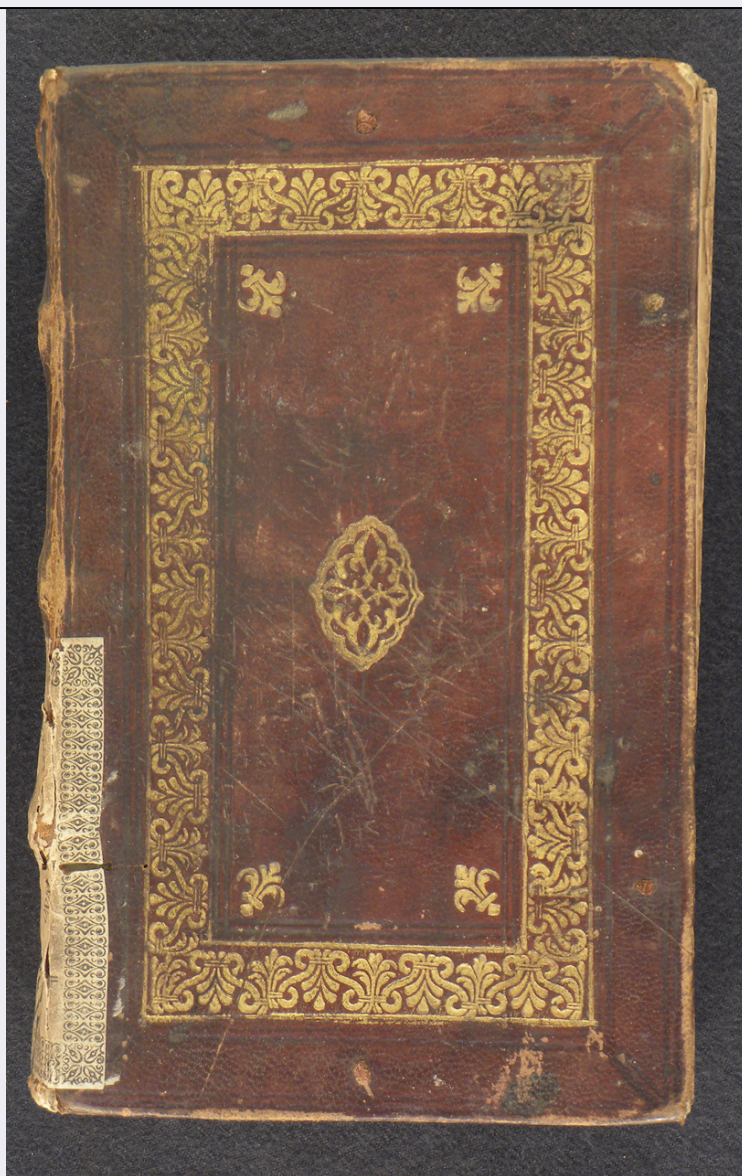


SCHEDA



CD - CODICI

TSK - Tipo scheda	S
LIR - Livello ricerca	P
NCT - CODICE UNIVOCO	
NCTR - Codice regione	08
NCTN - Numero catalogo generale	00057170
ESC - Ente schedatore	S08
ECP - Ente competente	S08

OG - OGGETTO

OGT - OGGETTO

OGTD - Definizione	stampa
OGTT - Tipologia	stampa di invenzione

SGT - SOGGETTO

SGTI - Identificazione	natura morta e fruttiera davanti a finestra aperta su case
------------------------	--

LC - LOCALIZZAZIONE GEOGRAFICA AMMINISTRATIVA

PVC - LOCALIZZAZIONE GEOGRAFICO-AMMINISTRATIVA ATTUALE

PVCS - Stato	Italia
PVCR - Regione	Emilia Romagna
PVCP - Provincia	BO
PVCC - Comune	Bologna

LDC - COLLOCAZIONE SPECIFICA

LDCT - Tipologia	convento
LDCN - Denominazione	Pinacoteca Nazionale di Bologna
LDCC - Complesso monumentale di appartenenza	ex noviziato di Sant'Ignazio
LDCU - Denominazione spazio viabilistico	Via delle Belle Arti, 56
LDCM - Denominazione raccolta	Pinacoteca Nazionale di Bologna, Gabinetto dei Disegni e delle Stampe
LDCS - Specifiche	collezione Luciana Tabarroni

UB - UBICAZIONE E DATI PATRIMONIALI**INV - INVENTARIO DI MUSEO O DI SOPRINTENDENZA**

INVN - Numero	RCGE 30389
INVD - Data	NR (recupero pregresso)

INV - INVENTARIO DI MUSEO O DI SOPRINTENDENZA

INVN - Numero	Tip. 30931
INVD - Data	NR (recupero pregresso)

LA - ALTRE LOCALIZZAZIONI GEOGRAFICO-AMMINISTRATIVE

TCL - Tipo di localizzazione	luogo di provenienza
------------------------------	----------------------

PRV - LOCALIZZAZIONE GEOGRAFICO-AMMINISTRATIVA

PRVR - Regione	Emilia Romagna
PRVP - Provincia	BO
PRVC - Comune	Bologna
PRVL - Localita'	Bologna

PRC - COLLOCAZIONE SPECIFICA

PRCT - Tipologia	casa
PRCM - Denominazione raccolta	Collezione Luciana Tabarroni

PRD - DATA

PRDU - Data uscita	2002
--------------------	------

DT - CRONOLOGIA**DTZ - CRONOLOGIA GENERICA**

DTZG - Secolo	sec. XX
---------------	---------

DTS - CRONOLOGIA SPECIFICA

DTSI - Da	1931
DTSF - A	1931
DTM - Motivazione cronologia	data

AU - DEFINIZIONE CULTURALE

AUT - AUTORE

AUTR - Riferimento all'intervento	inventore
AUTM - Motivazione dell'attribuzione	firma
AUTN - Nome scelto	Casorati Felice
AUTA - Dati anagrafici	1883/ 1963
AUTH - Sigla per citazione	10001905

MT - DATI TECNICI

MTC - Materia e tecnica	carta/ bulino
--------------------------------	---------------

MIS - MISURE

MISU - Unita'	mm.
MISA - Altezza	170
MISL - Larghezza	200

MIF - MISURE FOGLIO

MIFU - Unita'	mm.
MIFA - Altezza	300
MIFL - Larghezza	420

CO - CONSERVAZIONE**STC - STATO DI CONSERVAZIONE**

STCC - Stato di conservazione	buono
--------------------------------------	-------

DA - DATI ANALITICI**DES - DESCRIZIONE**

DESI - Codifica Iconclass	NR (recupero pregresso)
DESS - Indicazioni sul soggetto	Oggetti: fruttiera. Oggetti. Elementi architettonici: finestra. Costruzioni: case.

ISR - ISCRIZIONI

ISRC - Classe di appartenenza	indicazione di responsabilità
ISRS - Tecnica di scrittura	a matita
ISRT - Tipo di caratteri	lettere capitali
ISRP - Posizione	in basso a sinistra
ISRI - Trascrizione	F.CASORATI

ISR - ISCRIZIONI

ISRC - Classe di appartenenza	documentaria
ISRS - Tecnica di scrittura	a matita
ISRT - Tipo di caratteri	corsivo
ISRP - Posizione	in basso a destra
ISRI - Trascrizione	1931

STM - STEMMI, EMBLEMI, MARCHI

STMC - Classe di appartenenza	timbro a secco
--------------------------------------	----------------

STMQ - Qualificazione	di collezione
STMI - Identificazione	Tabarroni
STMP - Posizione	in basso a destra
STMD - Descrizione	collezione L.T.
STM - STEMMI, EMBLEMI, MARCHI	
STMC - Classe di appartenenza	timbro a secco
STMQ - Qualificazione	di proprietà
STMI - Identificazione	Prandi
STMP - Posizione	in basso a destra
STMD - Descrizione	scritta entro cornice circolare : Libreria Prandi Reggio E.
TU - CONDIZIONE GIURIDICA E VINCOLI	
ACQ - ACQUISIZIONE	
ACQT - Tipo acquisizione	acquisto
ACQN - Nome	Caravelli Alberto
ACQD - Data acquisizione	2002
ACQL - Luogo acquisizione	BO/ Bologna/ Soprintendenza SPSAE
CDG - CONDIZIONE GIURIDICA	
CDGG - Indicazione generica	proprietà Stato
CDGS - Indicazione specifica	Ministero per i Beni e le Attività Culturali
DO - FONTI E DOCUMENTI DI RIFERIMENTO	
FTA - DOCUMENTAZIONE FOTOGRAFICA	
FTAX - Genere	documentazione allegata
FTAP - Tipo	fotografia b/n
FTAN - Codice identificativo	SPSAEBO 00183695
FNT - FONTI E DOCUMENTI	
FNTP - Tipo	scheda dattiloscritta
FNTA - Autore	Tabarroni L.
FNTT - Denominazione	Catalogo collezione Tabarroni
FNTD - Data	1960/ 1990
FNTN - Nome archivio	Archivio privato Luciana Tabarroni
FNTS - Posizione	ss
FNTI - Codice identificativo	NR (recupero pregresso)
AD - ACCESSO AI DATI	
ADS - SPECIFICHE DI ACCESSO AI DATI	
ADSP - Profilo di accesso	1
ADSM - Motivazione	scheda contenente dati liberamente accessibili
CM - COMPILAZIONE	
CMP - COMPILAZIONE	
CMPD - Data	1998
CMPN - Nome	Farneti F.

FUR - Funzionario responsabile	Faietti M.
RVM - TRASCRIZIONE PER INFORMATIZZAZIONE	
RVMD - Data	1998
RVMN - Nome	Orsi O.
AGG - AGGIORNAMENTO - REVISIONE	
AGGD - Data	2006
AGGN - Nome	ARTPAST/ Cavalli M.
AGGF - Funzionario responsabile	NR (recupero pregresso)
ISP - ISPEZIONI	
ISPD - Data	2006
ISPN - Funzionario responsabile	Rossoni E.