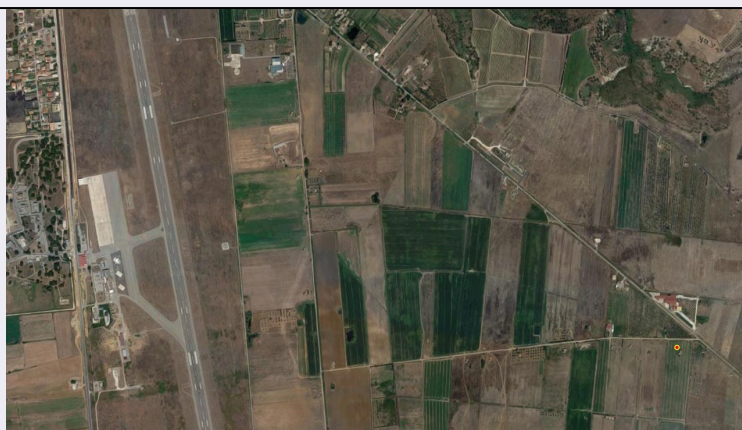


SCHEDA



CD - CODICI

TSK - Tipo scheda S

LIR - Livello ricerca I

NCT - CODICE UNIVOCO

NCTR - Codice regione 08

NCTN - Numero catalogo generale 00080281

ESC - Ente schedatore S08

ECP - Ente competente S08

RV - RELAZIONI

ROZ - Altre relazioni 0800081209

OG - OGGETTO

OGT - OGGETTO

OGTD - Definizione stampa tagliata

OGTT - Tipologia stampa di traduzione

SGT - SOGGETTO

SGTI - Identificazione cornice architettonica con motivi decorativi e figure

SGTT - Titolo Ornato per cornice ovale con grottesca sotto

SGTL - Tipo titolo da precedente schedatura

LC - LOCALIZZAZIONE GEOGRAFICA AMMINISTRATIVA

PVC - LOCALIZZAZIONE GEOGRAFICO-AMMINISTRATIVA ATTUALE

PVCS - Stato Italia

PVCR - Regione Emilia Romagna

PVCP - Provincia BO

PVCC - Comune Bologna

LDC - COLLOCAZIONE SPECIFICA

LDCT - Tipologia convento

LDCQ - Qualificazione gesuita

LDCN - Denominazione Pinacoteca Nazionale di Bologna

LDCC - Complesso monumentale di appartenenza ex noviziato di Sant'Ignazio

| | |
|--|---|
| LDCU - Denominazione spazio viabilistico | Via Belle Arti, 56 |
| LDCM - Denominazione raccolta | Pinacoteca Nazionale di Bologna, Gabinetto dei Disegni e delle Stampe |
| LDCS - Specifiche | vol. 088 |
| UB - UBICAZIONE E DATI PATRIMONIALI | |
| INV - INVENTARIO DI MUSEO O DI SOPRINTENDENZA | |
| INVN - Numero | 12339 |
| INVD - Data | 1979 |
| LA - ALTRE LOCALIZZAZIONI GEOGRAFICO-AMMINISTRATIVE | |
| TCL - Tipo di localizzazione | luogo di provenienza |
| PRV - LOCALIZZAZIONE GEOGRAFICO-AMMINISTRATIVA | |
| PRVR - Regione | Emilia Romagna |
| PRVP - Provincia | BO |
| PRVC - Comune | Bologna |
| PRC - COLLOCAZIONE SPECIFICA | |
| PRCT - Tipologia | palazzo |
| PRCD - Denominazione | Palazzo Poggi |
| PRD - DATA | |
| PRDI - Data ingresso | 1755 post/ 1756 ante |
| PRDU - Data uscita | 1881 |
| DT - CRONOLOGIA | |
| DTZ - CRONOLOGIA GENERICA | |
| DTZG - Secolo | sec. XVII |
| DTS - CRONOLOGIA SPECIFICA | |
| DTSI - Da | 1609 |
| DTSV - Validita' | post |
| DTSF - A | 1660 |
| DTSL - Validita' | ante |
| DTM - Motivazione cronologia | bibliografia |
| AU - DEFINIZIONE CULTURALE | |
| AUT - AUTORE | |
| AUTR - Riferimento all'intervento | incisore/ pittore |
| AUTM - Motivazione dell'attribuzione | documentazione |
| AUTN - Nome scelto | Mitelli Agostino |
| AUTA - Dati anagrafici | 1609/ 1660 |
| AUTH - Sigla per citazione | 00000861 |
| MT - DATI TECNICI | |
| MTC - Materia e tecnica | carta/ acquaforte |
| MIS - MISURE | |
| MISU - Unita' | mm. |

| | |
|---------------------------------------|--|
| MISA - Altezza | 249 |
| MISL - Larghezza | 167 |
| CO - CONSERVAZIONE | |
| STC - STATO DI CONSERVAZIONE | |
| STCC - Stato di conservazione | discreto |
| DA - DATI ANALITICI | |
| DES - DESCRIZIONE | |
| DESI - Codifica Iconclass | NR (recupero pregresso) |
| DESS - Indicazioni sul soggetto | Oggetti: ornato per cornice ovale con grottesca sotto. |
| ISR - ISCRIZIONI | |
| ISRC - Classe di appartenenza | documentaria |
| ISRS - Tecnica di scrittura | a matita |
| ISRT - Tipo di caratteri | numeri arabi |
| ISRP - Posizione | sul supporto secondario: recto: in basso a destra |
| ISRI - Trascrizione | M 724 |
| ISR - ISCRIZIONI | |
| ISRC - Classe di appartenenza | documentaria |
| ISRS - Tecnica di scrittura | a penna |
| ISRT - Tipo di caratteri | numeri arabi |
| ISRP - Posizione | sul supporto secondario: recto: in basso al centro |
| ISRI - Trascrizione | 12339 |
| TU - CONDIZIONE GIURIDICA E VINCOLI | |
| ACQ - ACQUISIZIONE | |
| ACQT - Tipo acquisizione | cessione |
| ACQN - Nome | Regio Istituto di Belle Arti |
| ACQD - Data acquisizione | 1882 |
| CDG - CONDIZIONE GIURIDICA | |
| CDGG - Indicazione generica | proprietà Stato |
| CDGS - Indicazione specifica | Ministero per i Beni e le Attività Culturali |
| DO - FONTI E DOCUMENTI DI RIFERIMENTO | |
| FTA - DOCUMENTAZIONE FOTOGRAFICA | |
| FTAX - Genere | documentazione allegata |
| FTAP - Tipo | fotografia b/n |
| FTAN - Codice identificativo | SPSAEBOGDS G0203480 |
| AD - ACCESSO AI DATI | |
| ADS - SPECIFICHE DI ACCESSO AI DATI | |
| ADSP - Profilo di accesso | 1 |
| ADSM - Motivazione | scheda contenente dati liberamente accessibili |

CM - COMPILAZIONE**CMP - COMPILAZIONE****CMPD - Data** 1988**CMPN - Nome** Chieppa L.**FUR - Funzionario responsabile** Stanzani A.**RVM - TRASCRIZIONE PER INFORMATIZZAZIONE****RVMD - Data** 2006**RVMN - Nome** ARTPAST/ Palvesi E.**AGG - AGGIORNAMENTO - REVISIONE****AGGD - Data** 2006**AGGN - Nome** ARTPAST/ Palvesi E.**AGGF - Funzionario responsabile** NR (recupero pregresso)