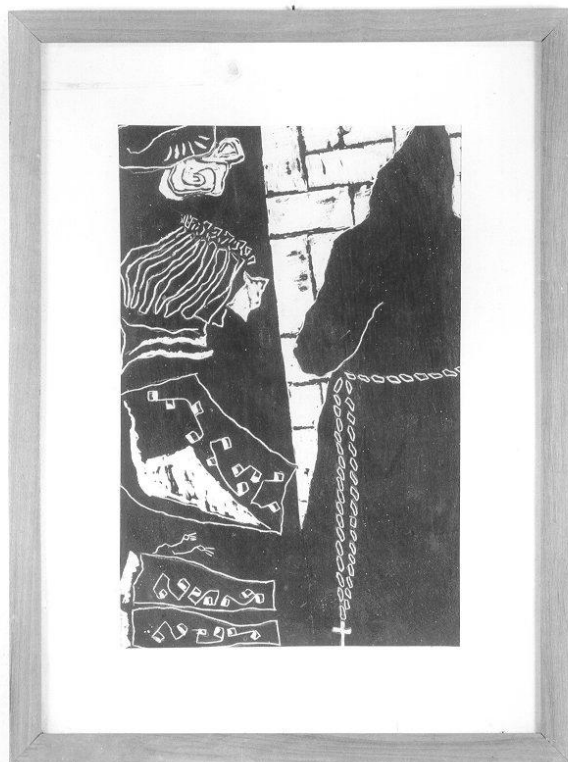


# SCHEDA



## CD - CODICI

|                                 |          |
|---------------------------------|----------|
| TSK - Tipo Scheda               | D        |
| LIR - Livello ricerca           | P        |
| NCT - CODICE UNIVOCO            |          |
| NCTR - Codice regione           | 09       |
| NCTN - Numero catalogo generale | 00530561 |
| ESC - Ente schedatore           | S39      |
| ECP - Ente competente           | S39      |

## RV - RELAZIONI

|                       |            |
|-----------------------|------------|
| ROZ - Altre relazioni | 0900530553 |
|-----------------------|------------|

## OG - OGGETTO

### OGT - OGGETTO

|                        |                    |
|------------------------|--------------------|
| OGTD - Definizione     | disegno            |
| OGTV - Identificazione | elemento d'insieme |

### SGT - SOGGETTO

|                        |                              |
|------------------------|------------------------------|
| SGTI - Identificazione | capi d'abbigliamento e frate |
|------------------------|------------------------------|

## LC - LOCALIZZAZIONE GEOGRAFICO-AMMINISTRATIVA

### PVC - LOCALIZZAZIONE GEOGRAFICO-AMMINISTRATIVA ATTUALE

|              |        |
|--------------|--------|
| PVCS - Stato | ITALIA |
|--------------|--------|

|   |  |
|---|--|
| <b>PVCR - Regione</b>                       | Toscana  |
| <b>PVCP - Provincia</b>                     | PI   |
| <b>PVCC - Comune</b>                        | San Miniato  |
| <b>LDC - COLLOCAZIONE SPECIFICA</b>         |  |
| <b>LDCT - Tipologia</b>                     | palazzo  |
| <b>LDCN - Denominazione attuale</b>         | Istituto del dramma popolare                       |
| <b>LDCU - Indirizzo</b>                     | p.zza Repubblica, 7                                |
| <b>LDCS - Specifiche</b>                    | stanza   |
| <b>UB - UBICAZIONE E DATI PATRIMONIALI</b>  |  |
| <b>UBO - Ubicazione originaria</b>          | OR   |
| <b>DT - CRONOLOGIA</b>                      |  |
| <b>DTZ - CRONOLOGIA GENERICA</b>            |  |
| <b>DTZG - Secolo</b>                        | sec. XX  |
| <b>DTS - CRONOLOGIA SPECIFICA</b>           |  |
| <b>DTSI - Da</b>                            | 1962   |
| <b>DTSF - A</b>                             | 1962   |
| <b>DTM - Motivazione cronologia</b>         | contesto   |
| <b>AU - DEFINIZIONE CULTURALE</b>           |  |
| <b>AUT - AUTORE</b>                         |  |
| <b>AUTM - Motivazione dell'attribuzione</b> | documentazione                                     |
| <b>AUTN - Nome scelto</b>                   | Guasti Marcello                                    |
| <b>AUTA - Dati anagrafici</b>               | notizie 1962                                       |
| <b>AUTH - Sigla per citazione</b>           | 00001769   |
| <b>CMM - COMMITTENZA</b>                    |  |
| <b>CMMN - Nome</b>                          | Istituto del dramma popolare di San Miniato        |
| <b>CMMD - Data</b>                          | 1962   |
| <b>CMMC - Circostanza</b>                   | realizzazione spettacolo di Oscar de Lubicz Milosz |
| <b>CMMF - Fonte</b>                         | orale  |
| <b>MT - DATI TECNICI</b>                    |  |
| <b>MTC - Materia e tecnica</b>              | cartone/ pittura a tempera                         |
| <b>MIS - MISURE</b>                         |  |
| <b>MISA - Altezza</b>                       | 44   |
| <b>MISL - Larghezza</b>                     | 32   |
| <b>MIST - Validità</b>                      | ca.  |
| <b>CO - CONSERVAZIONE</b>                   |  |
| <b>STC - STATO DI CONSERVAZIONE</b>         |  |
| <b>STCC - Stato di conservazione</b>        | buono  |
| <b>DA - DATI ANALITICI</b>                  |  |
| <b>DES - DESCRIZIONE</b>                    |  |
| <b>DESO - Indicazioni</b>                   |  |

|  |   |
|--|---|
| <b>sull'oggetto</b>                          | Scena in bianco e nero.   |
| <b>DESI - Codifica Iconclass</b>             | NR (recupero pregresso)   |
| <b>DESS - Indicazioni sul soggetto</b>       | Abbigliamento: cappello; pantaloni con tiracche; calze. Ecclesiastici: frate. |
| <b>TU - CONDIZIONE GIURIDICA E VINCOLI</b>   |   |
| <b>ACQ - ACQUISIZIONE</b>                    |   |
| <b>ACQT - Tipo acquisizione</b>              | acquisto  |
| <b>ACQN - Nome</b>                           | Istituto del dramma popolare di San Miniato                                   |
| <b>ACQD - Data acquisizione</b>              | 1962  |
| <b>CDG - CONDIZIONE GIURIDICA</b>            |   |
| <b>CDGG - Indicazione generica</b>           | proprietà Ente pubblico non territoriale                                      |
| <b>CDGS - Indicazione specifica</b>          | istituto del dramma popolare di San Miniato                                   |
| <b>CDGI - Indirizzo</b>                      | p.zza della Repubblica, 7 - 56027 San Miniato (PI)                            |
| <b>DO - FONTI E DOCUMENTI DI RIFERIMENTO</b> |   |
| <b>FTA - DOCUMENTAZIONE FOTOGRAFICA</b>      |   |
| <b>FTAX - Genere</b>                         | documentazione allegata   |
| <b>FTAP - Tipo</b>                           | fotografia b/n  |
| <b>FTAN - Codice identificativo</b>          | SBAAAS PI 302281  |
| <b>AD - ACCESSO AI DATI</b>                  |   |
| <b>ADS - SPECIFICHE DI ACCESSO AI DATI</b>   |   |
| <b>ADSP - Profilo di accesso</b>             | 1   |
| <b>ADSM - Motivazione</b>                    | scheda contenente dati liberamente accessibili                                |
| <b>CM - COMPILAZIONE</b>                     |   |
| <b>CMP - COMPILAZIONE</b>                    |   |
| <b>CMPD - Data</b>                           | 2001  |
| <b>CMPN - Nome</b>                           | Fedeli L.   |
| <b>FUR - Funzionario responsabile</b>        | D'Aniello A.  |
| <b>AGG - AGGIORNAMENTO - REVISIONE</b>       |   |
| <b>AGGD - Data</b>                           | 2002  |
| <b>AGGN - Nome</b>                           | Isoppi P.   |
| <b>AGGF - Funzionario responsabile</b>       | NR (recupero pregresso)   |
| <b>AGG - AGGIORNAMENTO - REVISIONE</b>       |   |
| <b>AGGD - Data</b>                           | 2006  |
| <b>AGGN - Nome</b>                           | ARTPAST/ Zavattaro C.   |
| <b>AGGF - Funzionario responsabile</b>       | NR (recupero pregresso)   |